

# CAP. 8

- taxa d'atur =  $\frac{\text{aturats}}{\text{aturats} + \text{ocupats}}$

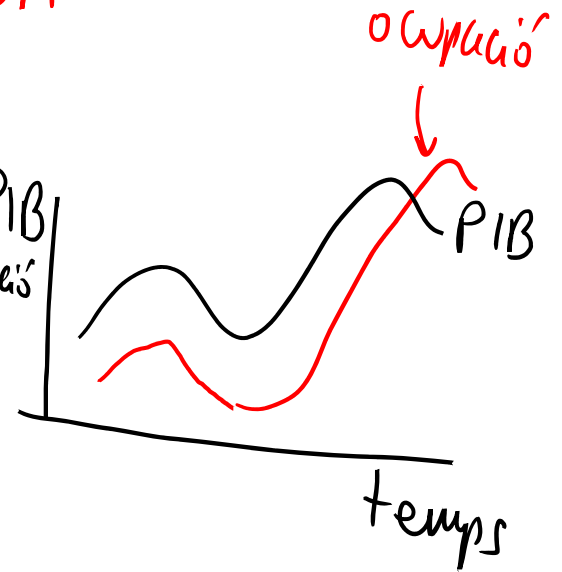
MÉS FEBLE : recuperació sense ocupació  
↓ ocupació ràpida, ↑ ocupació lenta

- relació: PIB  $\pm$  ocupació (Llei d'Okun)

↑ PIB → ↑ ocupació

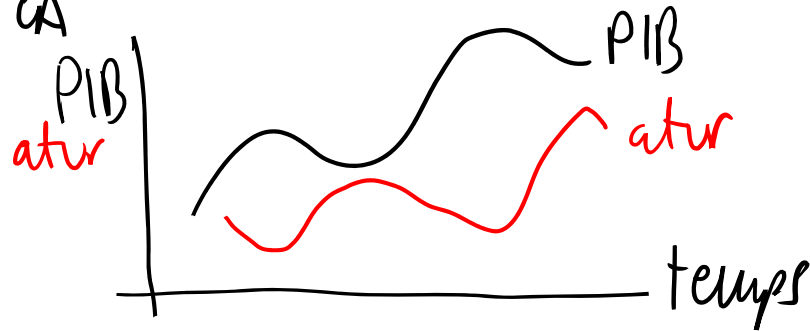
VARIABLE PRODUCCIA

CONSUM



atur → ANTICÍCLICA

ACÍCLICES



## • TIPOLOGIA ATUR

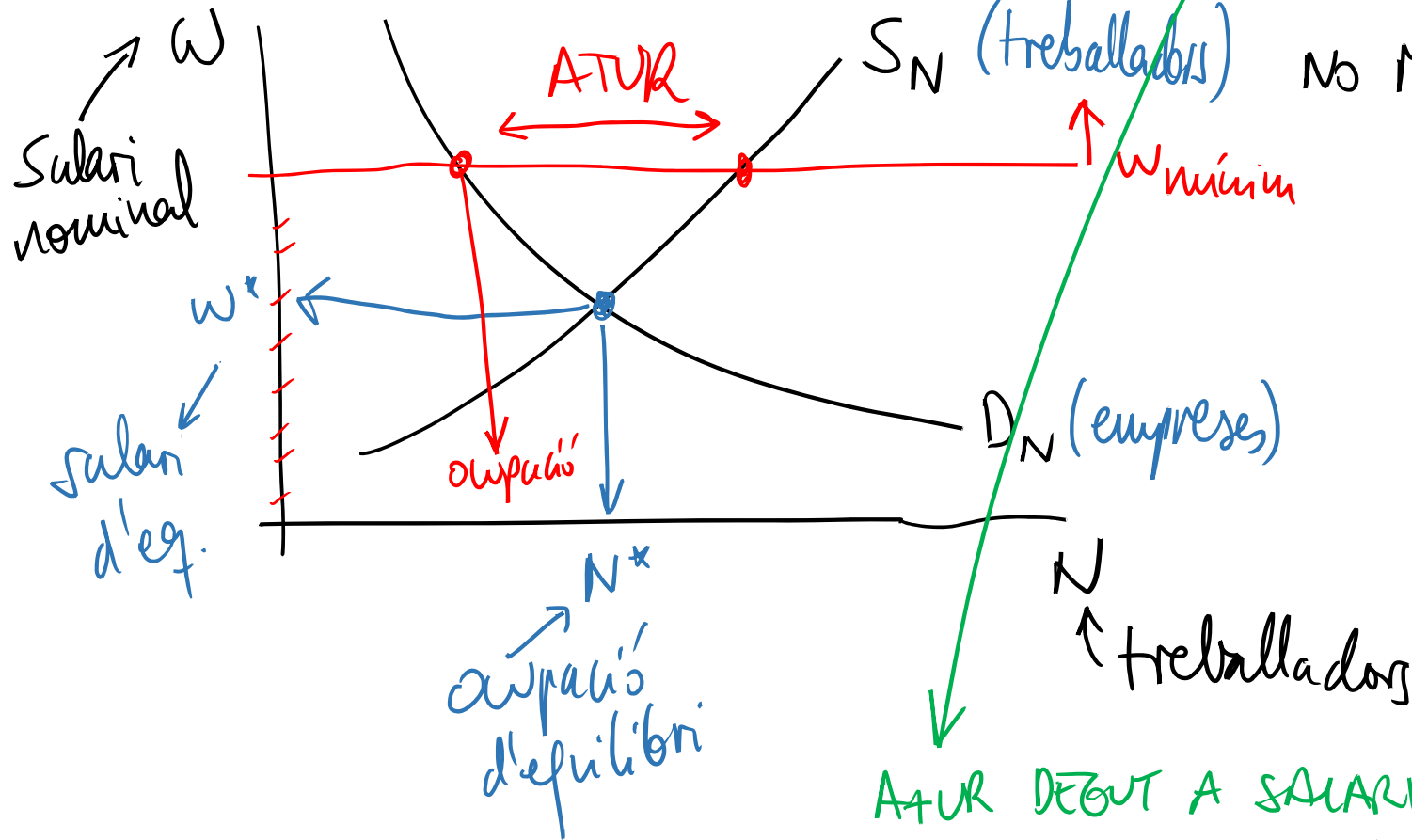
- Friccional

- Estructural

- Cíclic - Demanda afrejada  $\downarrow DA \rightarrow \downarrow PIB \rightarrow \downarrow ocupació$

- Tecnològic  $\rightarrow$  crear noves feines

# MERCAT LABORAL COMPETITIU (ortodox)



~~NO MERCAT DE FEINA~~

ATUR  
GENERAT  
PER SALARI  
MÍNIM EXCESSIU

ATUR DEBUT A SALARI "EXCESSIU"  
SOLUCIÓ:  $\downarrow w$  ("REFORMA LABORAL")

TOT ASSUMINT COMPETÈNCIA...

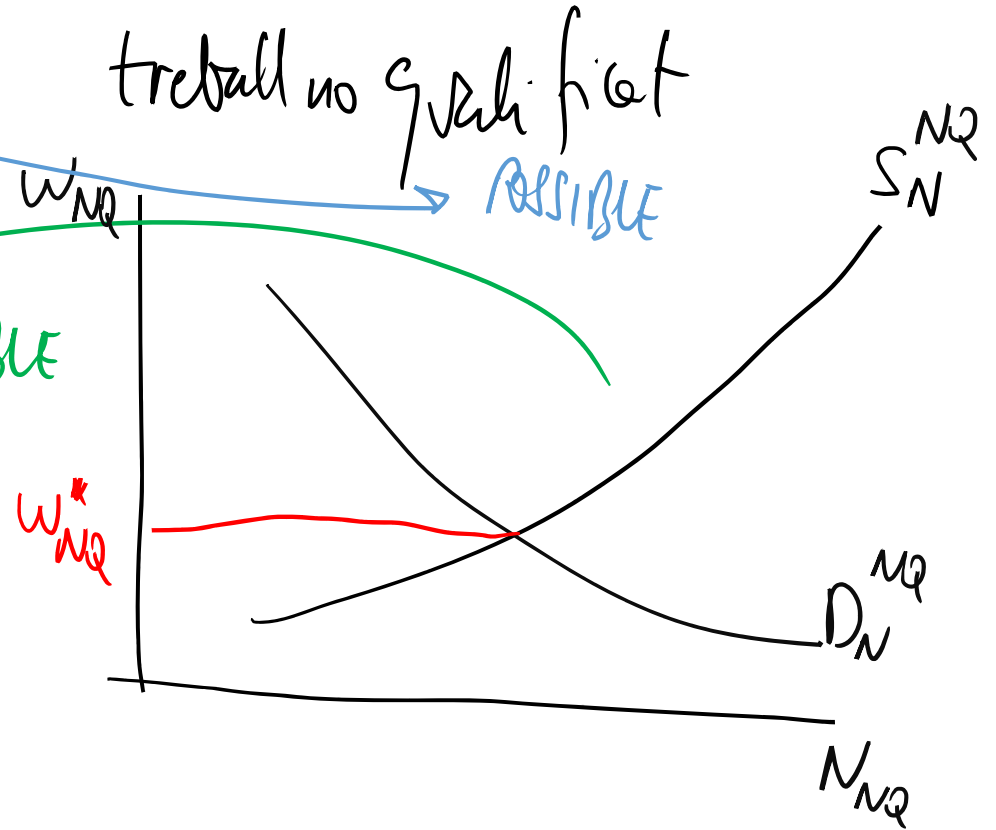
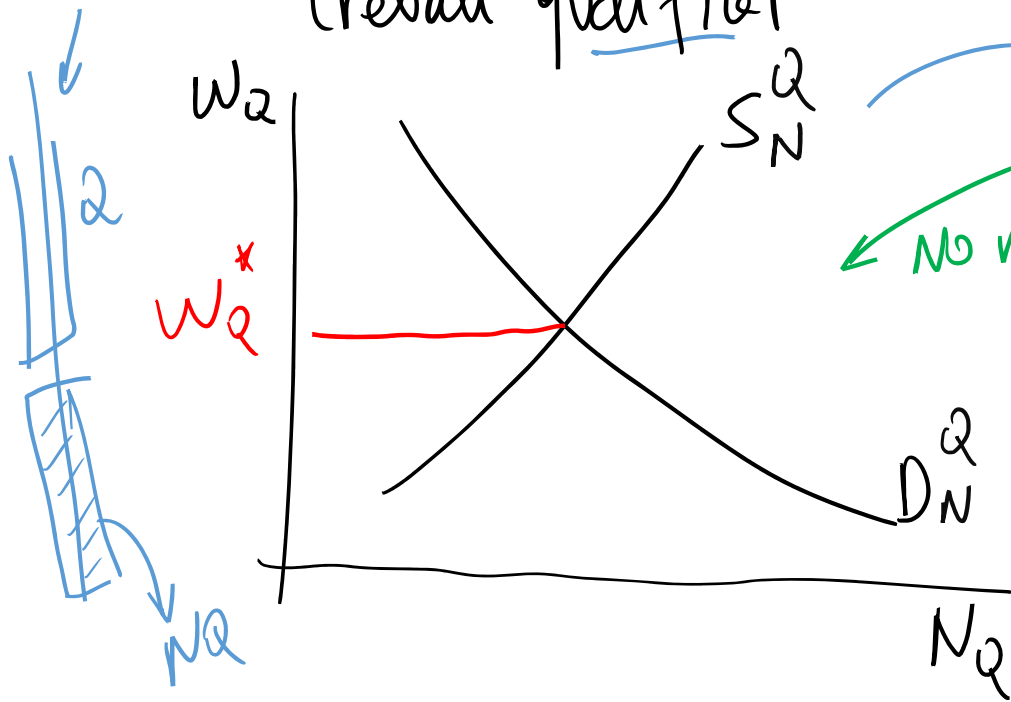
oferta efectiva

ÉS MÉS RASONABLE SEGMENTAR EL MERCAT

característiques treballador

treball qualificat

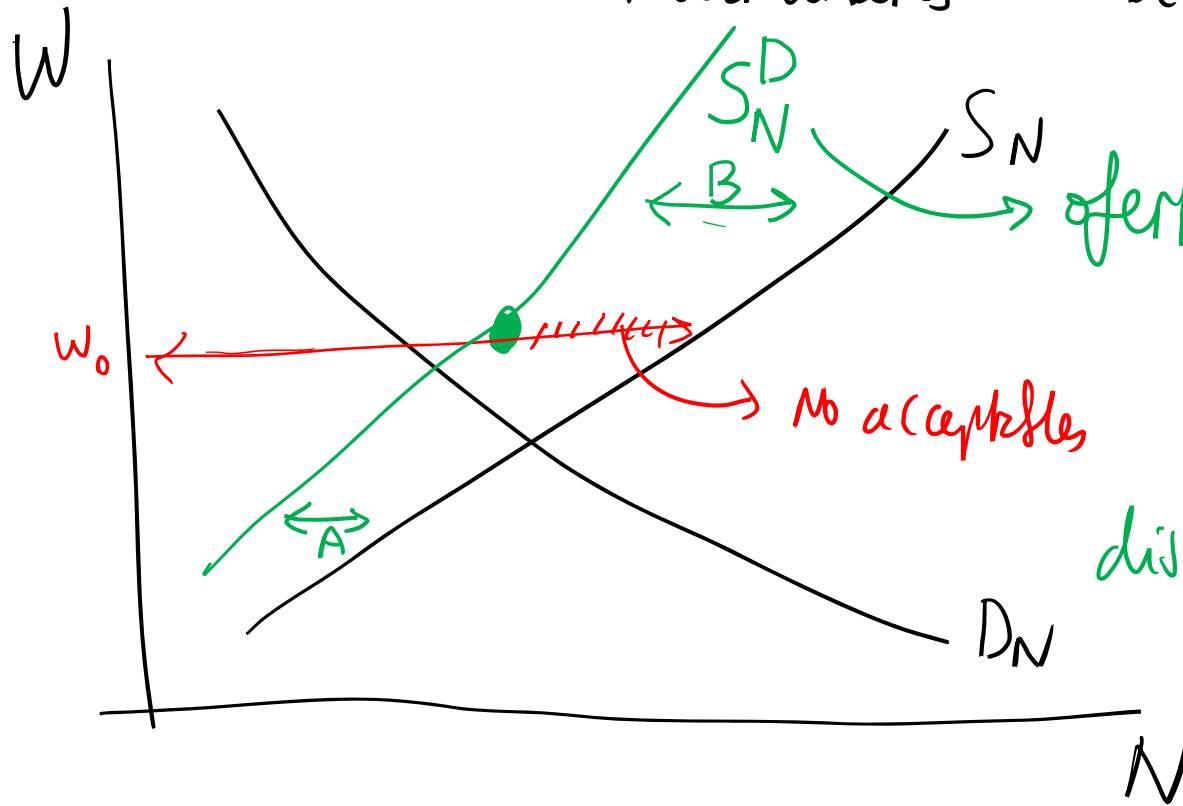
treball no qualificat



# MODEL LABORAL NO COMPETITIU

↳ LES EMPRESSES DISCRIMINEN

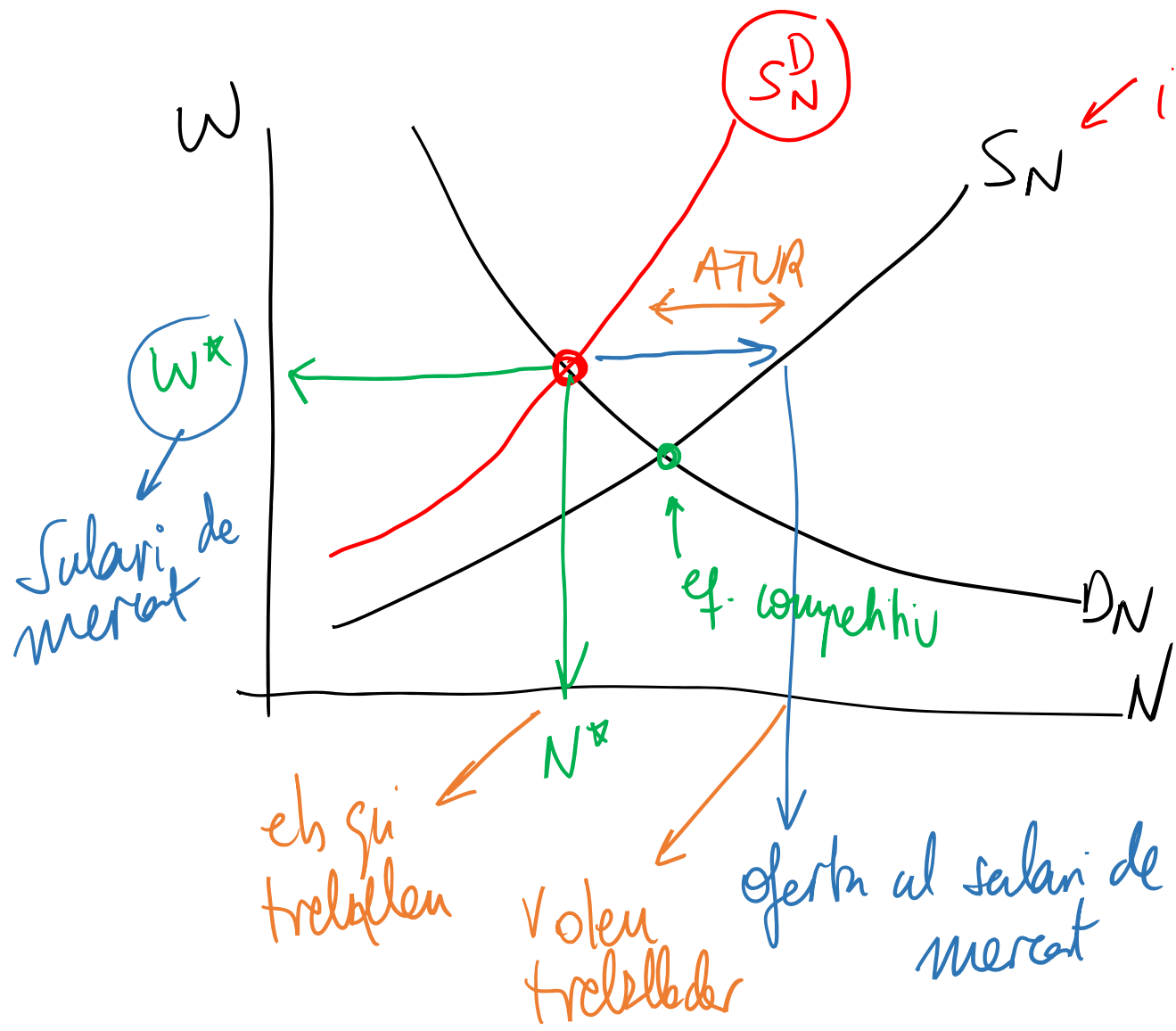
TREBALLADORS CONSIDERATS { ACCEPTABLES  
NO ACCEPTABLES



oferta treball "efectiva"  
pels empresaris

No acceptables

distància  $B >$  distància  $A$



irrelevant per a les empreses

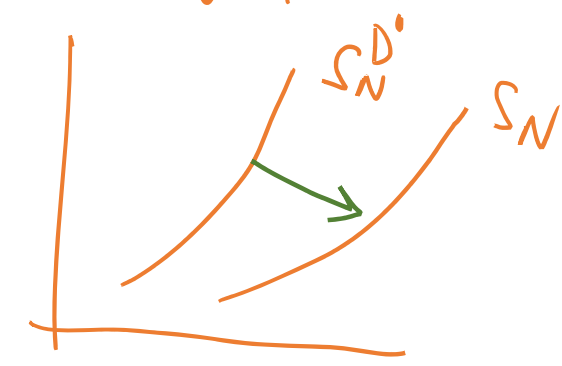
Salari de mercat  $w^*$

els qui treballen

volen treballar

oferta al salari de mercat

com  $\downarrow$ atur?



$$\text{Salari real} = \frac{\text{Salari nominal} \rightarrow \text{diners}}{\text{index preus (IPC)}} = \frac{W}{P} \approx \frac{\text{diners}}{\text{preus}} = \text{béns}$$

↓  
 Capacitat de compra de béns

↓  
 béns

FER CANVIAR D'OPINIÓ A LA GENT

< guanyadors de decisions de política  
 < perdedors de esdeveniments — INFLACIÓ — ⇒ ↓ béns

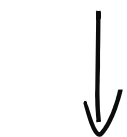
ASIMETRIA < ↑ P és "fàcil" → ↓ P requereix trencar expectatives  
 < ↓ P és més traumàtic (és més evident)  
 DIFÍCIL (CAL IMPLICAR MÉS LA GENT)

↓ ATUR → DIFÍCIL (cal inclinar les empreses  
a contractar més)

↑ ATUR → FÀCIL (despertar és més fàcil per  
contractar, en general)

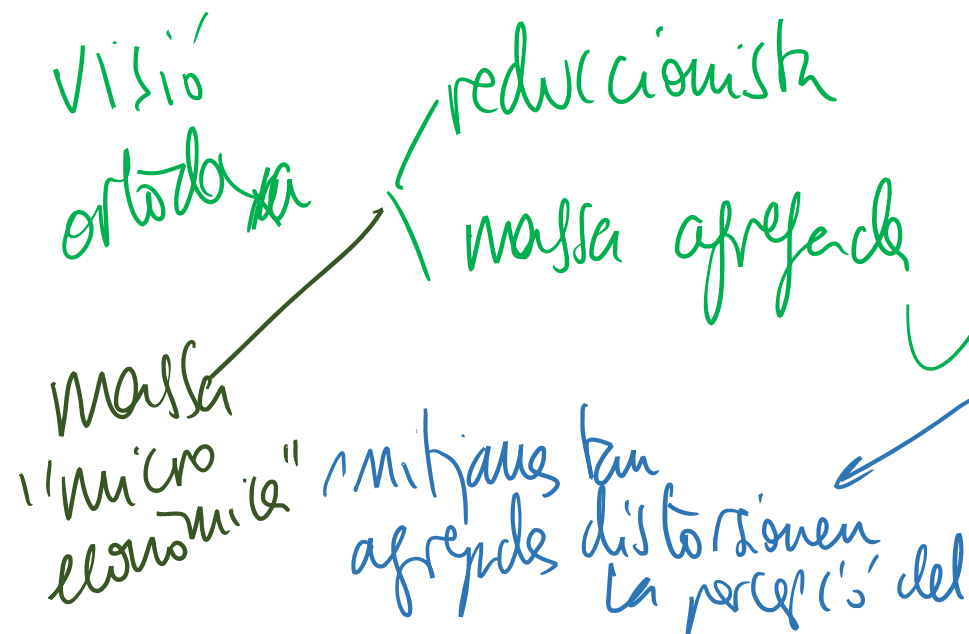


# CAP. 9 — creixement (a llarg)



↑ PIB real per càpita =  $\uparrow \frac{\text{PIB real}}{\text{població}}$

↑ productivitat de treballadors



PIB real =  $\frac{\text{PIB real}}{\text{total treballadors}}$  = productivitat (mitjana) del treball

podria debellir (no tots treballadors i fets)

taxes variació  $\rightarrow$  Regla 70 (72)

$g \rightarrow$  taxa variació PIB

Nombre anys en duplicar-se  $\approx \frac{70}{g}$  (en %)

$g = 10\%$  ( $\uparrow$  PIB el 10% anual)

$\hookrightarrow$  PIB es duplica  $\approx \frac{70}{g} = \frac{70}{10} = 7$  anys

# FUNCIÓ DE PRODUCCIÓ ABBREGADA

PIB  $\rightarrow Y = F(K, H, A)$   
és funció de  
certs  
factors  
(analogia  
micro)

$$Y = F(K, H, A)$$

PIB resulta de  
combinar "inputs"

$\rightarrow$  ECONOMIA COM A  
"SUPEREMPRESA"  
font de creixement  
econòmic

$\rightarrow$  capital físic (s'acumula amb inversió)  $I$

¿CAPITAL MANNAL?

¿CAPITAL SOCIAL?

¿CAPITAL FINANCER?

ESTAT DE TECNOLOGIA

Capital humà (s'acumula  
amb educació,  
aprenentatge professional...)

hábits socials  
respecte normes  
lleis, institucions

(s'acumula  
amb  
 $I+D+R$ )

PAPER GOVERN ?

↳ facilitar nous ?

Convergència en nivells vida

DIVERGÈNCIA ↙ ni més ni  
pobres ni pobres

Sempre te' un cost

→ SOSTENIBILITAT

→ EXTERNAUMENTS NEGATIVES AL CREIXENT