



UNIVERSITAT
ROVIRA I VIRGILI

**INFORME DEL PROCÉS D'ENQUESTA D'OPINIÓ DE
L'ALUMNAT**

CURS ACADÈMIC 2010-2011

Índex

	Pàg.
Dades Generals	1
Evolució temporal del número d'enquestes	4
Puntuació Mitjana Total URV	5
Desviació Estàndard	5
Seguiment de les assignatures	6
Dades per centres	6
Seguiment de les assignatures per centres	9
Dades per departaments	10
Seguiment de les assignatures per departaments	13
Dades per ensenyaments	15
Dades globals per ítems de l'enquesta relatius al professorat	17
Annexos	17

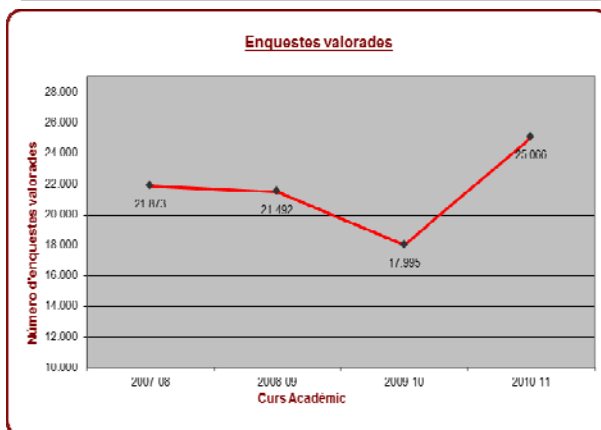
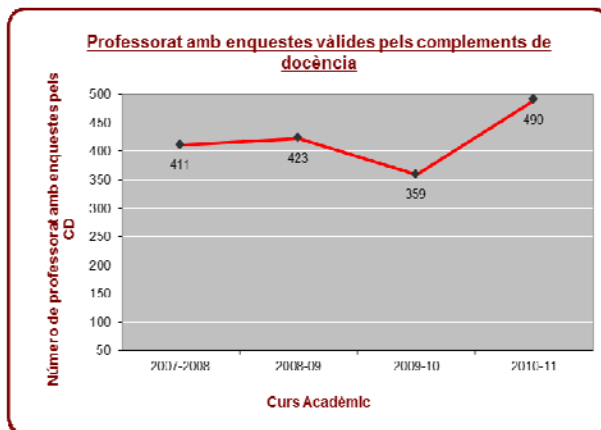
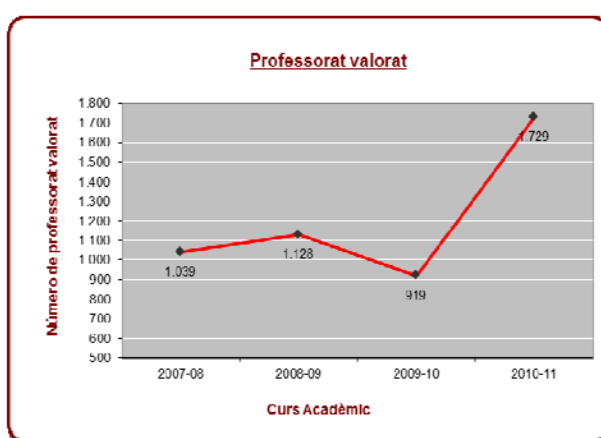
Dades Generals

	Curs 07-08	Curs 08-09	Curs 09-10	Curs 10-11
Professorat valorat	1.039	1.128	919	1.729 ²
Enquestes valorades	21.873 ¹	21.492	17.995	25.066 ³

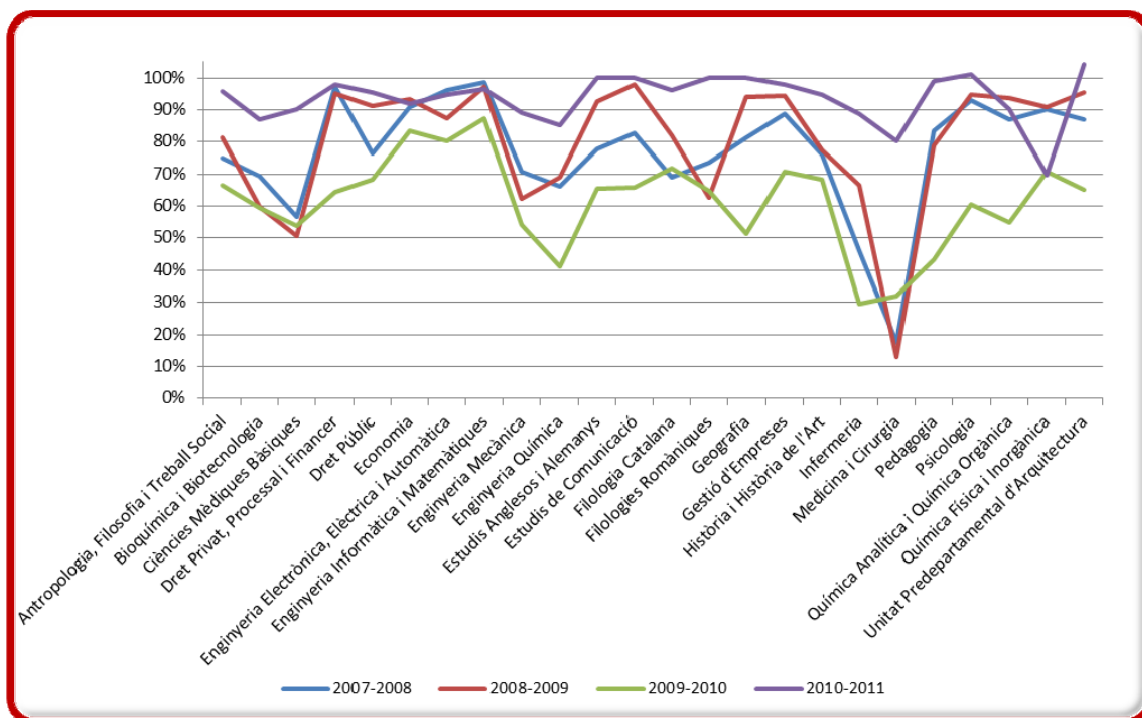
¹ A partir del curs 07-08 no s'inclouen les enquestes realitzades al Servei Lingüístic.

² 1.729 correspon al número de professors/es que han estat avaluats almenys d'una assignatura. En total, l'alumnat va accedir a l'enquesta de 1.740 professors/es.

³ 25.066 correspon al número d'enquestes contestades per l'alumnat. El número d'enquestes que l'alumnat ha contestat per avaluar al seu professorat més les enquestes que un cop ha accedit a l'aplicatiu ha seleccionat l'opció "no vull contestar" és de 28.024.



Departament	Nº pdi potencial	Nº pdi enquestat	% pdi enquestat
Antropologia, Filosofia i Treball Social	47	45	96%
Bioquímica i Biotecnologia	115	100	87%
Ciències Mèdiques Bàsiques	110	99	90%
Dret Privat, Processal i Financer	52	51	98%
Dret Públic	65	62	95%
Economia	74	68	92%
Enginyeria Electrònica, Elèctrica i Automàtica	57	54	95%
Enginyeria Informàtica i Matemàtiques	82	79	96%
Enginyeria Mecànica	74	66	89%
Enginyeria Química	115	98	85%
Estudis Anglesos i Alemanys	38	38	100%
Estudis de Comunicació	47	47	100%
Filologia Catalana	25	24	96%
Filologies Romàniques	35	35	100%
Geografia	38	38	100%
Gestió d'Empreses	137	134	98%
Història i Història de l'Art	77	73	95%
Infermeria	116	103	89%
Medicina i Cirurgia	249	200	80%
Pedagogia	97	96	99%
Psicologia	86	87	101%
Química Analítica i Química Orgànica	51	46	90%
Química Física i Inorgànica	69	48	70%
Unitat Predepartamental d'Arquitectura	47	49	104%



El número de professorat potencial enquestat als cursos 2007-2008, 2008-2009 i 2009-2010 és sensiblement inferior al del curs 2010-2011 ja que als cursos anteriors solament s'enquestava al professorat susceptible de ser avaluat pels complements de docència.

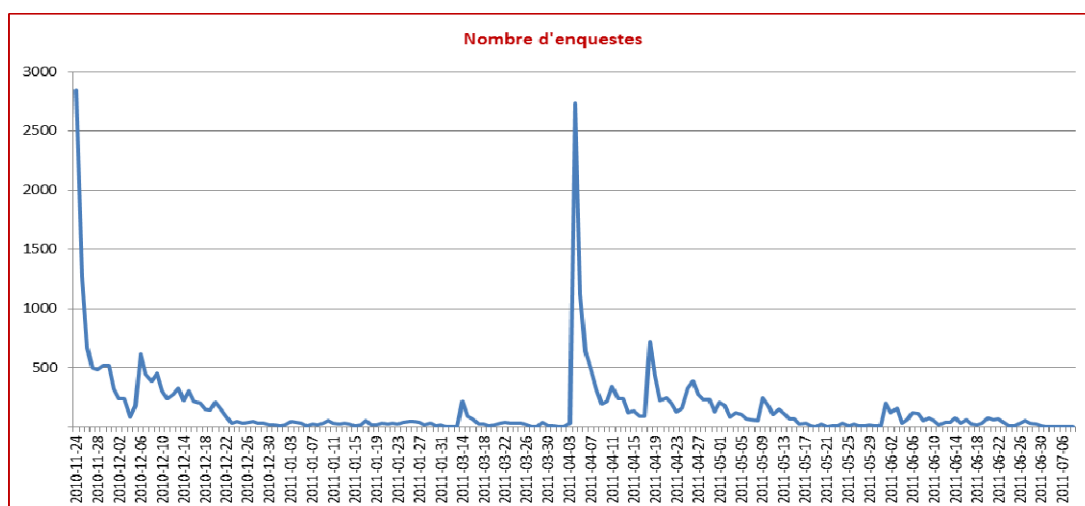
Centre	Nº enquestes valorades del centre
Escola Tècnica Superior d'Arquitectura	432
Escola Tècnica Superior d'Enginyeria	2.314
Escola Tècnica Superior d'Enginyeria Química	1.460
Escola Universitària de Turisme i Oci	934
Escola Universitària d'Infermeria	2.205
Facultat de Ciències de l'Educació i Psicologia	4.173
Facultat de Ciències Econòmiques i Empresariales	3.053
Facultat de Ciències Jurídiques	3.370
Facultat de Lletres	4.312
Facultat de Medicina i Ciències de la Salut	1.389
Facultat de Química	767
Facultat d'Enologia	657

El número d'enquestes per centre correspon al número d'enquestes realitzades per l'alumnat a un determinat ensenyament i que, a la vegada pertany a un centre independentment del departament al qual estigui vinculat un/a professor/a.

Departament	Nº enquestes valorades
Antropologia, Filosofia i Treball Social	824
Bioquímica i Biotecnologia	1.064
Ciències Mèdiques Bàsiques	1.017
Dret Privat, Processal i Financer	1.180
Dret Públic	1.792
Economia	1.764
Eng. Electrònica, Elèctrica i Automàtica	776
Enginyeria Informàtica i Matemàtiques	1.319
Enginyeria Mecànica	812
Enginyeria Química	820
Estudis Anglesos i Alemanys	880
Estudis de Comunicació	770
Filologia Catalana	561
Filologies Romàniques	835
Geografia	571
Gestió d'Empreses	2.807
Història i Història de l'Art	1.307
Infermeria	1.933
Medicina i Cirurgia	593
Pedagogia	1.931
Psicologia	2.023
Química Analítica i Química Orgànica	314
Química Física i Inorgànica	423
Unitat Predepartamental d'Arquitectura	350

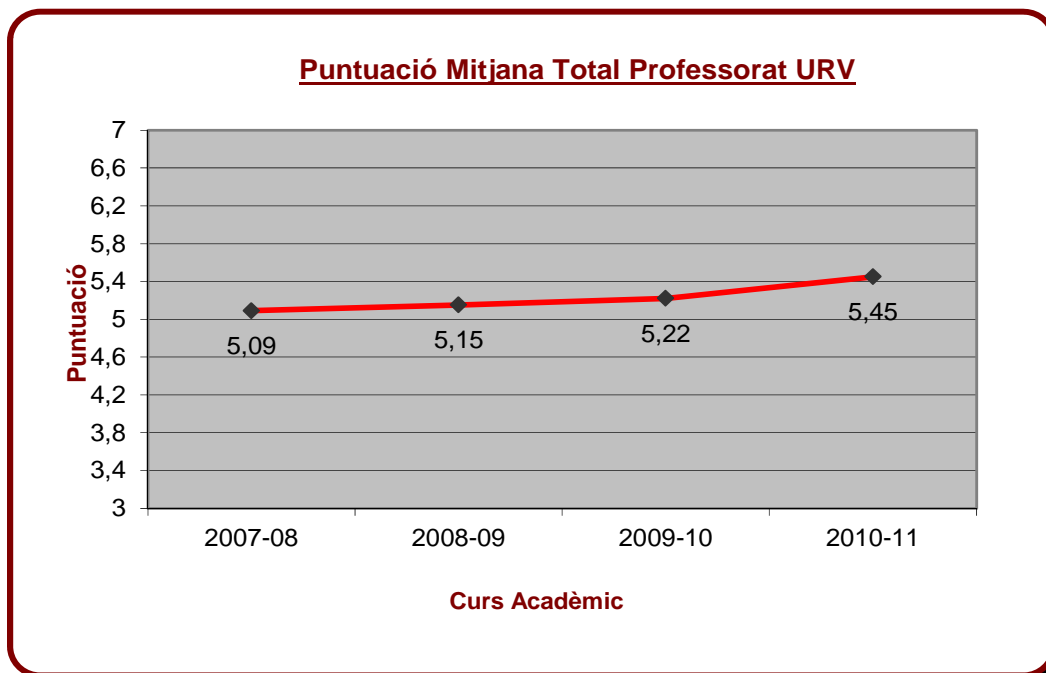
El número d'enquestes per departament correspon al número d'enquestes realitzades per l'alumnat a professors/es d'un determinat departament.

Evolució temporal del número d'enquestes



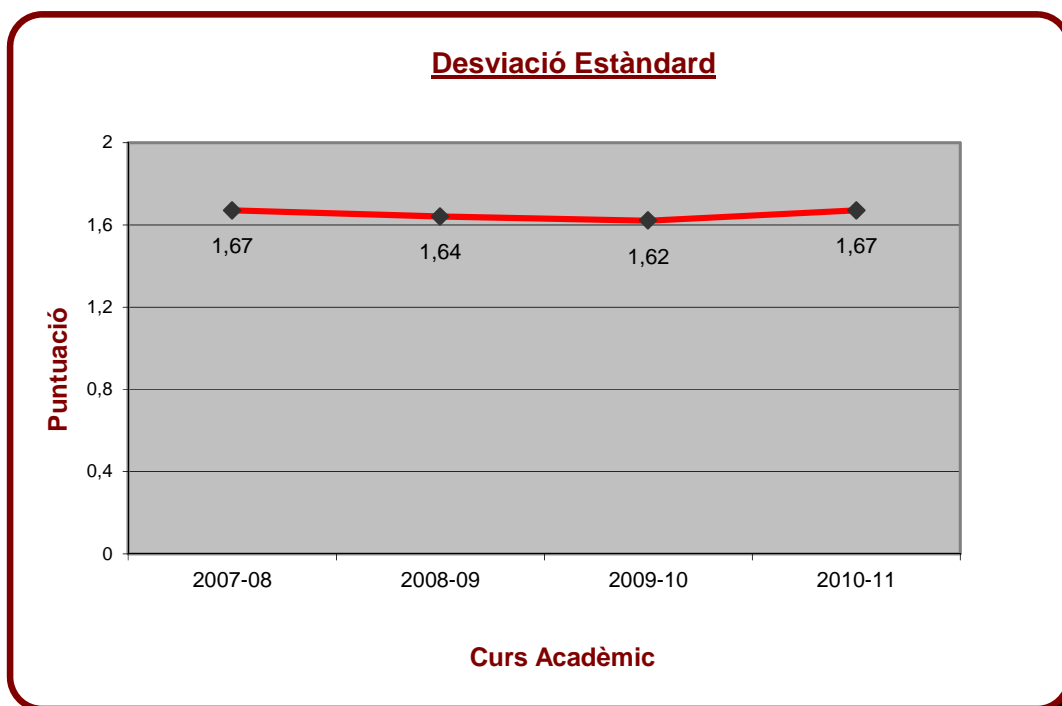
- El 24 de novembre de 2010 es va engegar el procés d'enquestes d'avaluació del professorat del primer quadrimestre. Es va enviar un correu a tot l'alumnat informant-los entre altres coses que al Moodle tenien disponibles les enquestes d'avaluació del seu professorat. 2.845 van contestar al primer dia i 1.265 el segon.
- El 6 de desembre de 2011 es van iniciar els recordatoris via Moodle. Aquell dia van contestar 618 alumnes. El 20 de desembre es van finalitzar els recordatoris.
- El 31 de gener de 2011 es va finalitzar el procés d'avaluació de les enquestes del primer quadrimestre.
- El 14 de març de 2011 es van iniciar les enquestes de màster, les pràctiques externes i les assignatures de treball de fi de màster. Es va passar de no tenir cap enquesta el 13 de març a 218 el dia 14 del mateix mes.
- El 4 de d'abril de 2011 es va engegar el procés d'enquestes d'avaluació del pdi del segon quadrimestre on s'avaluaven les assignatures de grau del segon quadrimestre i les anuals. 2.734 alumnes van contestar el primer dia i 1.121 el segon.
- El 18 d'abril de 2011 es van iniciar els recordatoris al Moodle. Van enquestar 720 alumnes. Els recordatoris del segon quadrimestre van finalitzar el 2 de maig amb 183 enquestes. Al següent dia 85 alumnes van enquestar.
- El 15 de maig amb 65 enquestes va ser l'últim dia en el que l'alumnat de grau, diplomatures i llicenciatures va tenir disponible les enquestes.
- El dia 1 de juny de 2011 va haver una punta de 199 enquestes realitzades. Va ser l'inici dels recordatoris de les assignatures de màster i les de pràctiques externes. Els recordatoris d'aquestes assignatures van finalitzar el 30/06/2011.
- El 15 d'agost del 2011 es van iniciar els recordatoris de les assignatures de treball de fi de màster.
- Les assignatures del treball de fi de màster van deixar d'estar disponibles el 12 de setembre del 2011.
- Les últimes enquestes contestades corresponents als ensenyaments de màster han estat el 18 de juliol de 2011.

Puntuació Mitjana Total URV



Les preguntes del curs 2010-2011 són diferents respecte els cursos anteriors.

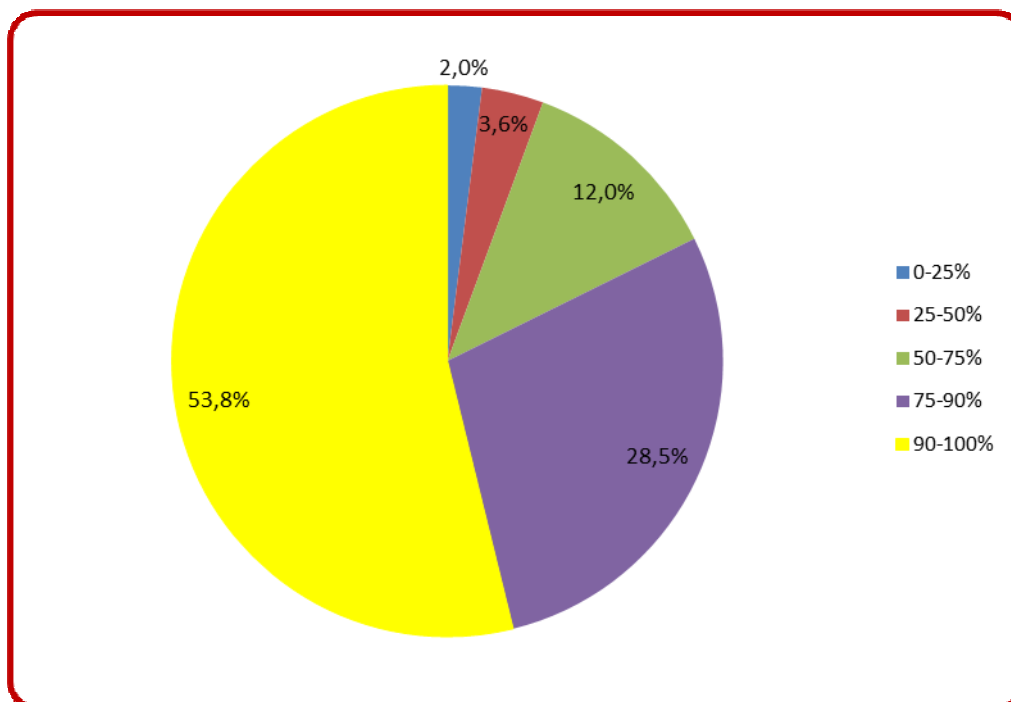
Desviació Estàndard



Les preguntes del curs 2010-2011 són diferents respecte els cursos anteriors.

Seguiment de les assignatures

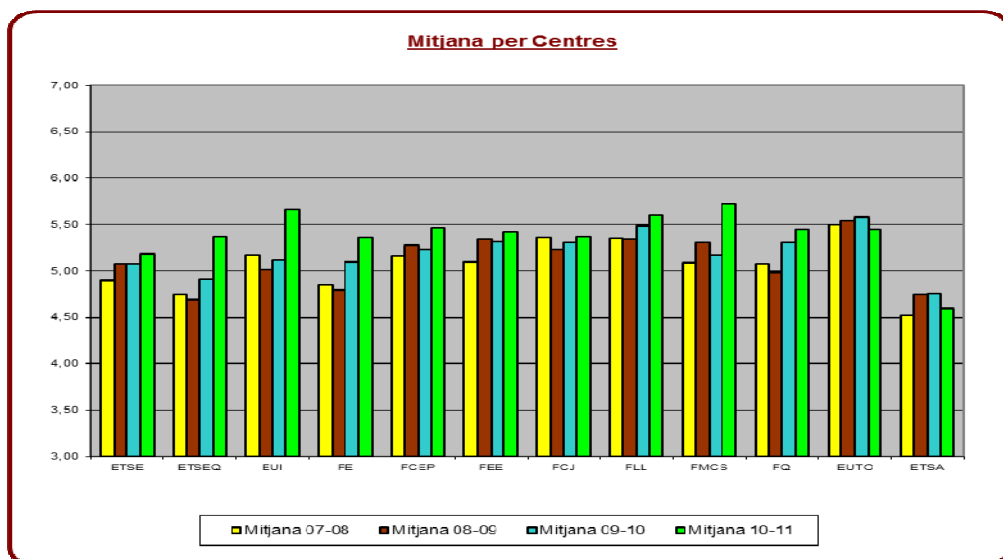
El meu nivell de seguiment d'aquesta assignatura ha estat de:



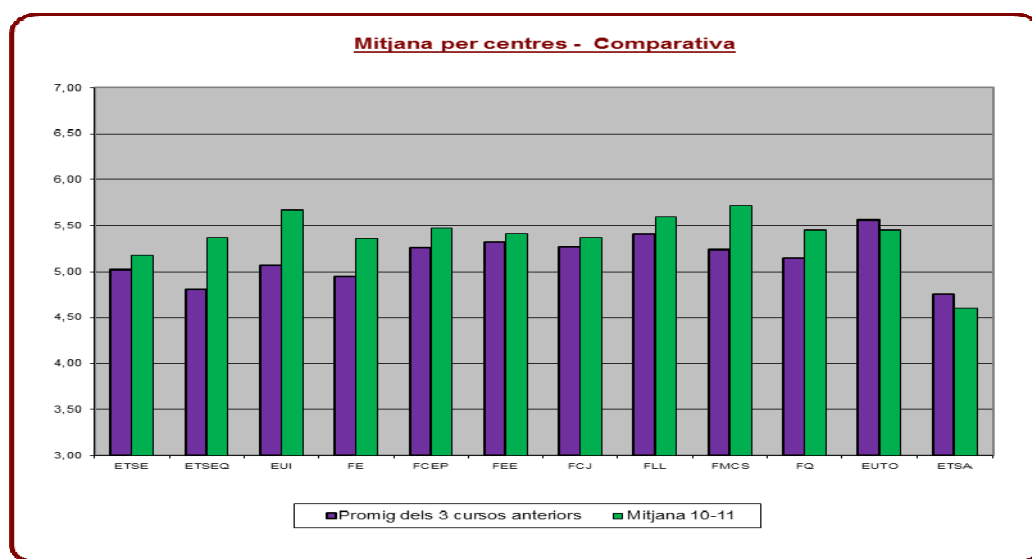
La major part de l'alumnat que ha participat en el procés de les enquestes va regularment a les classes. Solament el 5,6% que ha contestat a l'enquesta assisteix a menys del 50%.

Dades per centres

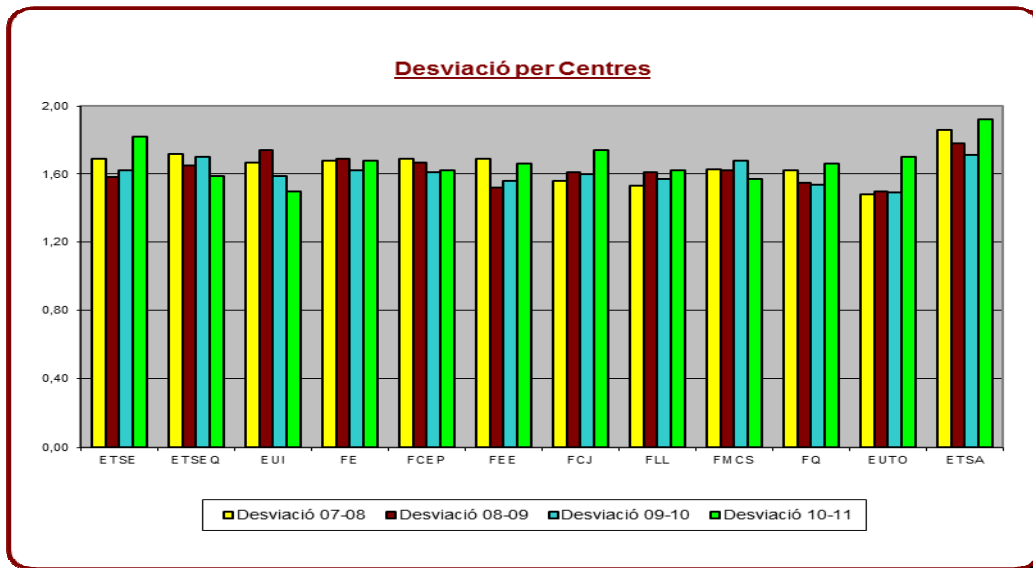
Centre	Mitj ponderada centre	Desv centre
Escola Tècnica Superior d'Arquitectura	4,60	1,92
Escola Tècnica Superior d'Enginyeria	5,18	1,82
Escola Tècnica Superior d'Enginyeria Química	5,37	1,59
Escola Universitària de Turisme i Oci	5,45	1,70
Escola Universitària d'Infermeria	5,67	1,50
Facultat de Ciències de l'Educació i Psicologia	5,47	1,62
Facultat de Ciències Econòmiques i Empresariales	5,42	1,66
Facultat de Ciències Jurídiques	5,37	1,74
Facultat de Lletres	5,60	1,62
Facultat de Medicina i Ciències de la Salut	5,72	1,57
Facultat de Química	5,45	1,66
Facultat d'Enologia	5,36	1,68



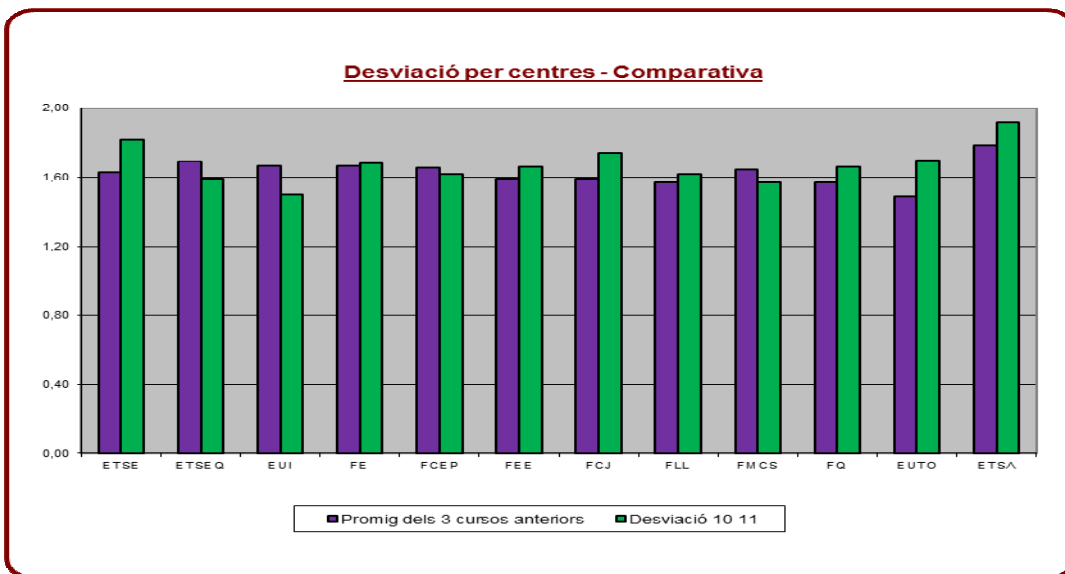
- Els centres Escola Universitària de Turisme i Oci i Escola Tècnica Superior d'Arquitectura han obtingut uns resultats amb la mitjana 0,13 i 0,16 inferiors respecte al curs anterior. La resta de centres ha obtingut millors resultats.
- La Facultat de Medicina i Ciències de la Salut, l'Escola Universitària d'Infermeria i l'Escola Tècnica Superior d'Enginyeria Química han obtingut una puntuació mitjana entre 0,55 i 0,46 punts millors que el curs passat.



- Els centres Escola Tècnica Superior d'Arquitectura i Escola Universitària de Turisme i Oci han obtingut uns resultats amb la mitjana 0,16 i 0,11 inferiors respecte el promig dels últims 3 cursos acadèmics. La resta de centres han obtingut millors resultats.
- L' Escola Universitària d'Infermeria i l' Escola Tècnica Superior d'Enginyeria Química han obtingut una puntuació mitjana entre 0,61 i 0,57 punts millors que el promig dels últims 3 cursos acadèmics.
- Les preguntes del curs 2010-2011 són diferents respecte els cursos anteriors.



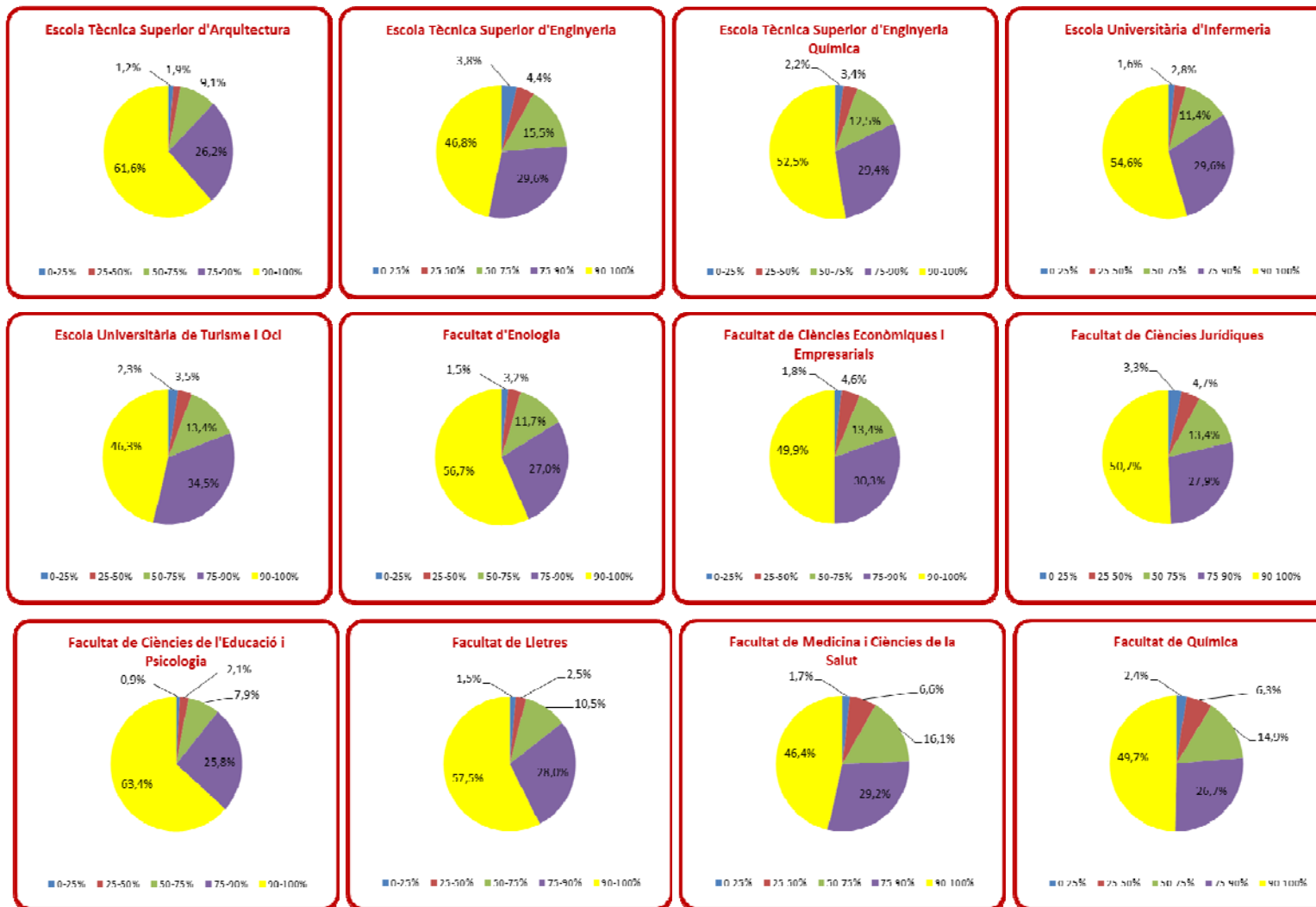
- Els centres Escola Universitària de Turisme i Oci, Escola Tècnica Superior d'Arquitectura, i Escola Tècnica Superior d'Enginyeria han estat els centres amb una major desviació respecte el curs passat.
- L'Escola Tècnica Superior d'Enginyeria Química, la Facultat de Medicina i Ciències de la Salut i 'Escola Universitària d'Infermeria han obtingut desviacions inferiors al curs passat.



- Els centres Escola Universitària d'Infermeria, Escola Tècnica Superior d'Enginyeria Química, Facultat de Medicina i Ciències de la Salut i Facultat de Ciències de l'Educació i Psicologia han obtingut uns resultats amb una desviació entre 0,17 i 0,04 inferiors respecte al promig dels últims 3 cursos acadèmics. La resta de centres han obtingut una desviació superior.
- Els centres Escola Universitària de Turisme i Oci amb 0,21, Escola Tècnica Superior d'Enginyeria amb 0,19 i Facultat de Ciències Jurídiques amb 0,15 han augmentat la desviació al curs 2010-2011 respecte el promig dels últims 3 cursos acadèmics.
- Les preguntes del curs 2010-2011 són diferents respecte els cursos anteriors.

Seguiment de les assignatures per centres

El meu nivell de seguiment d'aquesta assignatura ha estat de:

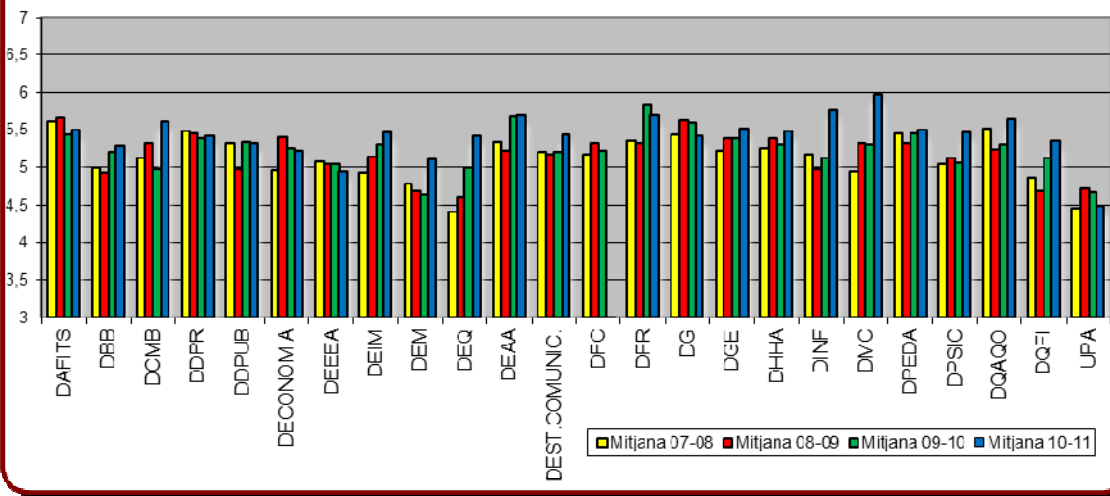


Dades per departaments

Dades per departaments. Resultats dels professors/res per departament

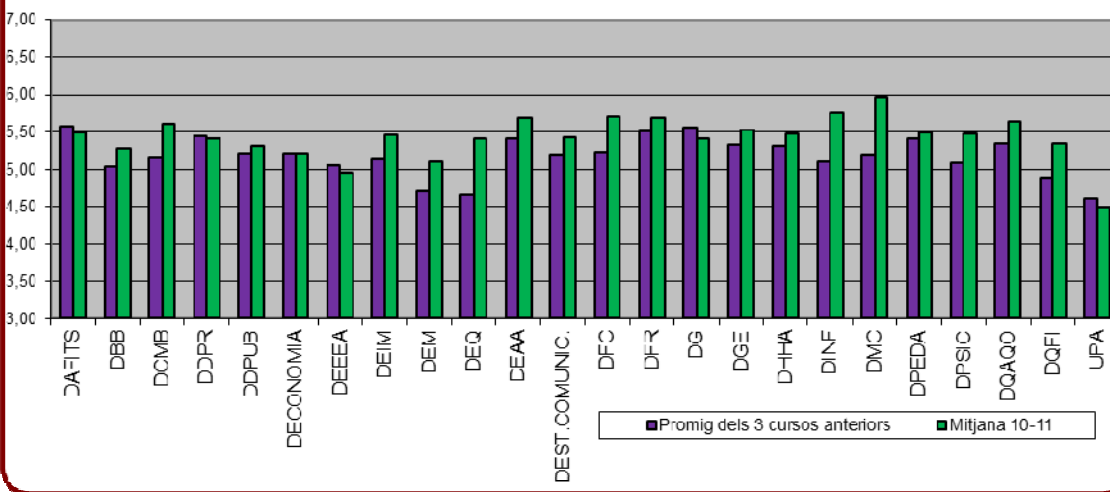
Departament	2010-2011		2009-2010		2008-2009		2007-2008	
	Mitj dept	Desv dept	Mitj dept	Desv dept	Mitj dept	Desv dept	Mitj dept	Desv dept
Antropologia, Filosofia i Treball Social	5,50	1,68	5,44	1,37	5,67	1,28	5,62	1,32
Bioquímica i Biotecnologia	5,28	1,73	5,20	1,56	4,93	1,62	4,99	1,55
Ciències Mèdiques Bàsiques	5,61	1,51	4,98	1,77	5,33	1,63	5,13	1,64
Dret Privat, Processal i Financer	5,42	1,70	5,39	1,63	5,45	1,48	5,49	1,50
Dret Públic	5,32	1,76	5,34	1,65	4,98	1,80	5,33	1,61
Economia	5,22	1,78	5,26	1,62	5,41	1,48	4,96	1,79
Eng. Electrònica, Elèctrica i Automàtica	4,95	1,94	5,04	1,64	5,05	1,62	5,07	1,64
Enginyeria Informàtica i Matemàtiques	5,46	1,71	5,31	1,56	5,14	1,62	4,93	1,69
Enginyeria Mecànica	5,10	1,76	4,64	1,79	4,69	1,59	4,79	1,66
Enginyeria Química	5,42	1,61	4,99	1,59	4,60	1,73	4,40	1,85
Estudis Anglesos i Alemanys	5,69	1,68	5,68	1,55	5,22	1,91	5,34	1,82
Estudis de Comunicació	5,43	1,59	5,21	1,63	5,18	1,57	5,20	1,46
Filologia Catalana	5,71	1,56	5,22	1,70	5,33	1,64	5,18	1,54
Filologies Romàniques	5,69	1,60	5,82	1,43	5,33	1,63	5,36	1,78
Geografia	5,41	1,74	5,60	1,56	5,64	1,40	5,44	1,47
Gestió d'Empreses	5,52	1,57	5,39	1,48	5,39	1,51	5,23	1,60
Història i Història de l'Art	5,48	1,71	5,31	1,65	5,39	1,66	5,26	1,66
Infermeria	5,76	1,45	5,13	1,59	4,98	1,74	5,17	1,68
Medicina i Cirurgia	5,97	1,48	5,31	1,63	5,33	1,53	4,94	1,68
Pedagogia	5,50	1,61	5,46	1,45	5,33	1,61	5,46	1,48
Psicologia	5,47	1,60	5,06	1,69	5,13	1,72	5,05	1,70
Química Analítica i Química Orgànica	5,64	1,52	5,31	1,45	5,24	1,44	5,51	1,33
Química Física i Inorgànica	5,35	1,64	5,13	1,63	4,68	1,66	4,87	1,70
Unitat Predepartamental d'Arquitectura	4,48	1,93	4,67	1,71	4,72	1,80	4,46	1,88

Mitjana per Departaments. Professorat per departament

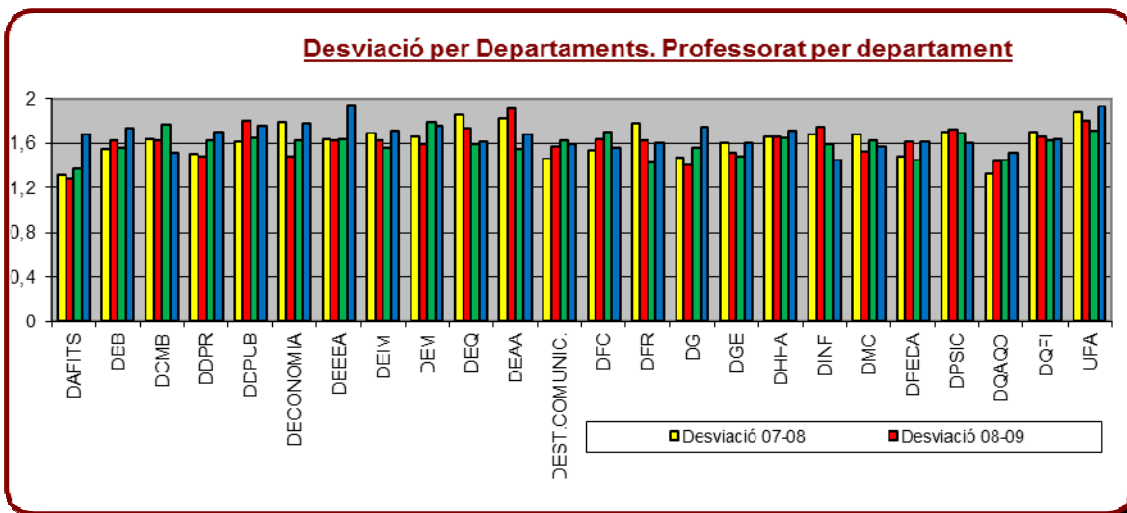


- Els departaments que al curs 2010-2011 han disminuït la seva puntuació mitjana en relació al curs anterior en 0,19 punts són el departament de Geografia i la unitat predepartamental d'Arquitectura.
- Els departaments de Medicina i Cirurgia i el d'Infermeria han obtingut una puntuació mitjana entre 0,66 i 0,63 punts millors que el curs passat.

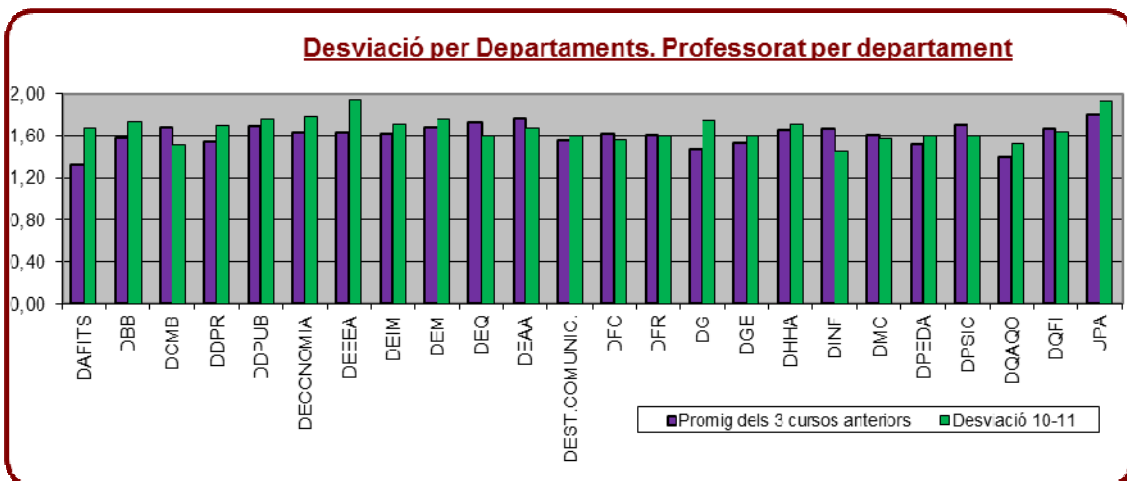
Mitjana per Departaments. Professorat per departament



- El departament de Geografia i la unitat predepartamental d'Arquitectura han obtingut uns resultats amb la mitjana 0,15 i 0,14 inferiors respecte al promig dels últims 3 cursos acadèmics.
- Medicina i Cirurgia, Enginyeria Química i Infermeria han obtingut una puntuació mitjana entre 0,78 i 0,67 punts millor que el promig dels últims 3 cursos acadèmics.
- Les preguntes del curs 2010-2011 són diferents respecte els cursos anteriors.



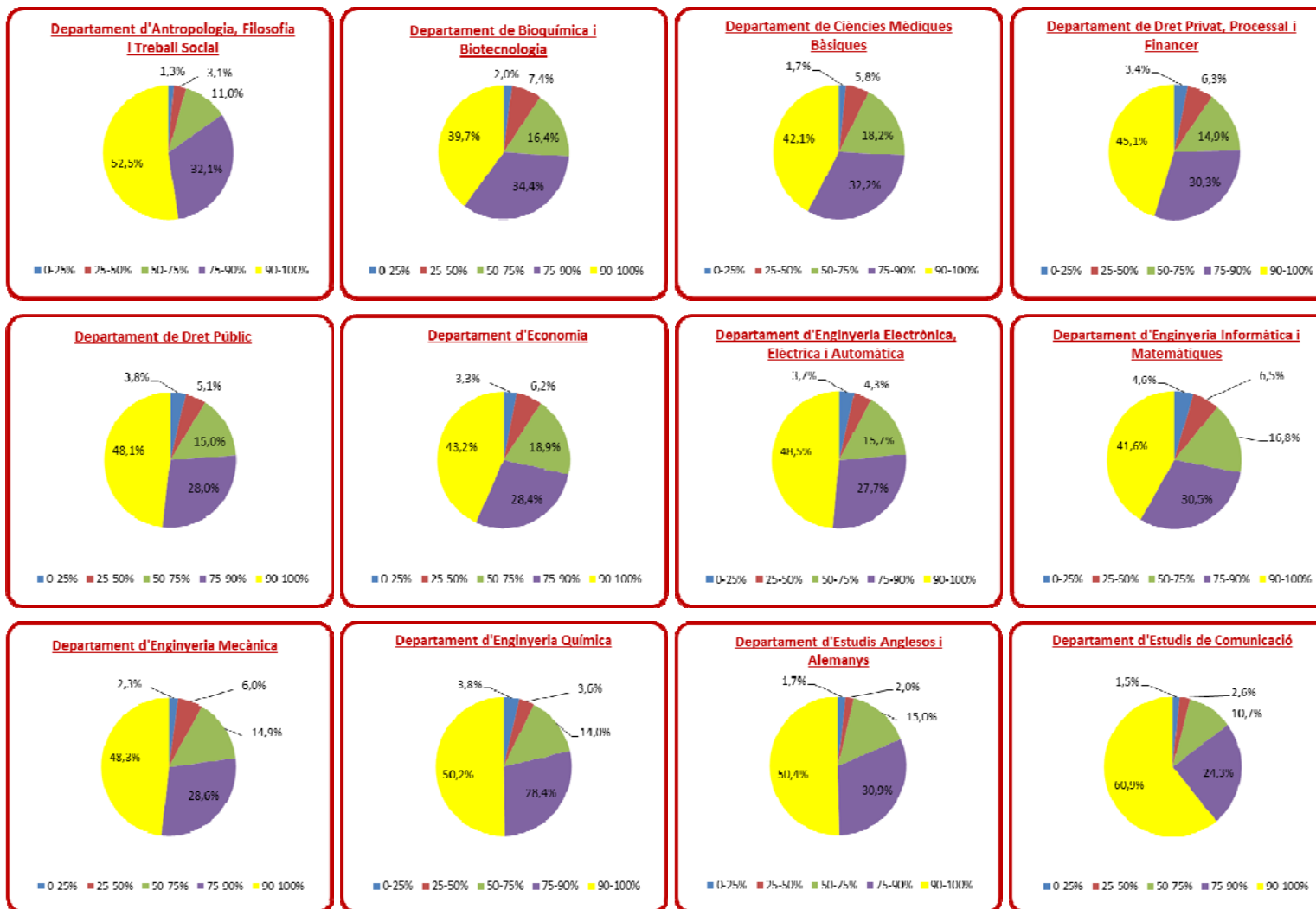
- Els departaments que al curs 2010-2011 han disminuït la seva desviació en relació al curs anterior entre 0,26 i 0,14 punts són els departaments de Ciències Mèdiques Bàsiques, Filologia Catalana i Infermeria.
- El departament d'Antropologia, Filosofia i Treball Social i la unitat predepartamental d'Arquitectura han incrementat la seva desviació en 0,31 i 0,22 punts respectivament respecte el curs passat.

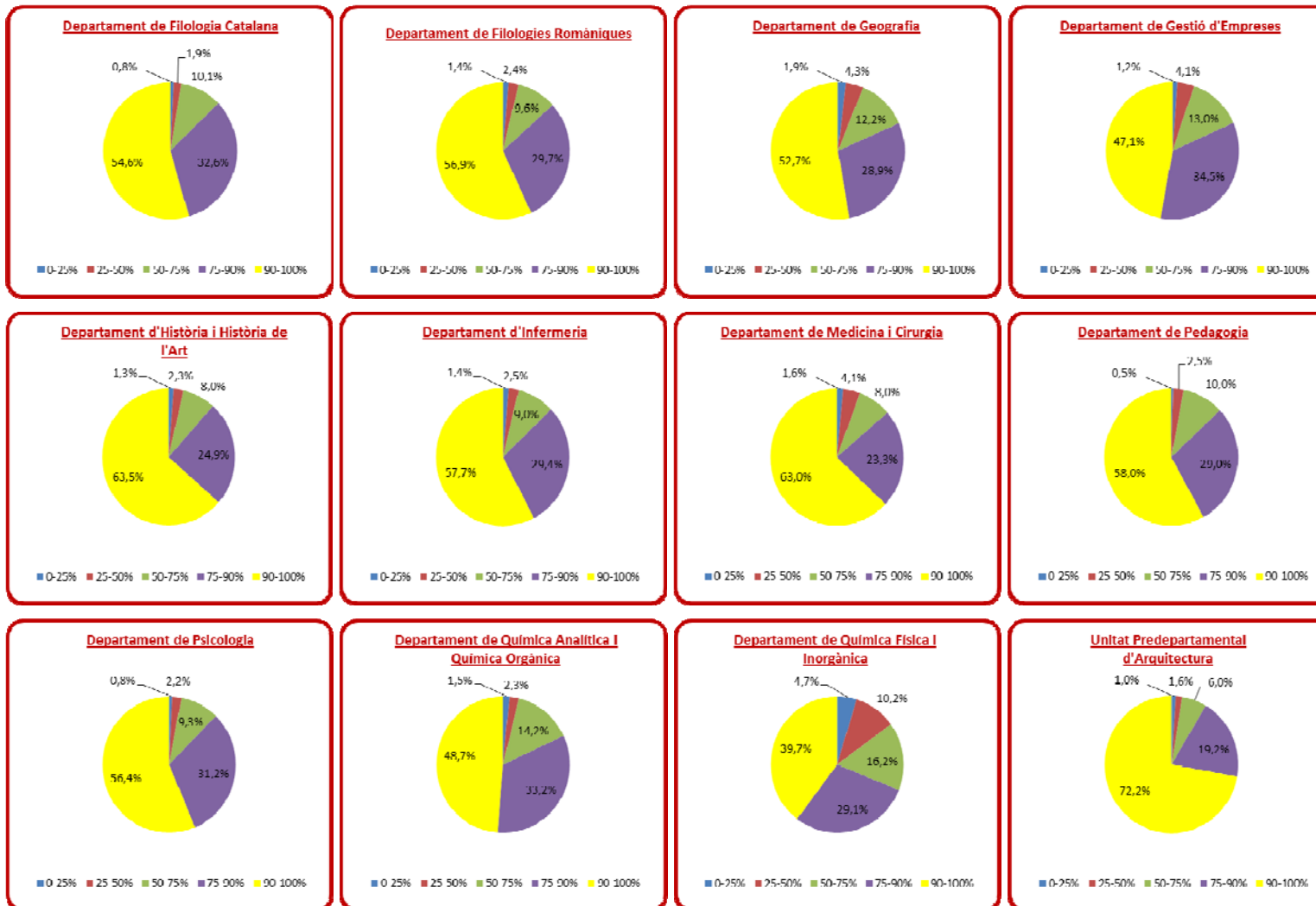


- Els departaments d'Infermeria i Ciències Mèdiques Bàsiques han obtingut uns resultats amb una desviació entre 0,22 i 0,17 inferiors respecte al promig dels últims 3 cursos acadèmics.
- Els departaments d'Antropologia, Filosofia i Treball Social i el d'Enginyeria Electrònica, Elèctrica i Automàtica han incrementat la seva desviació en 0,36 i 0,31 punts al curs 2010-2011 respecte el promig dels últims 3 cursos acadèmics.

Seguiment de les assignatures per departaments

El meu nivell de seguiment d'aquesta assignatura ha estat de:





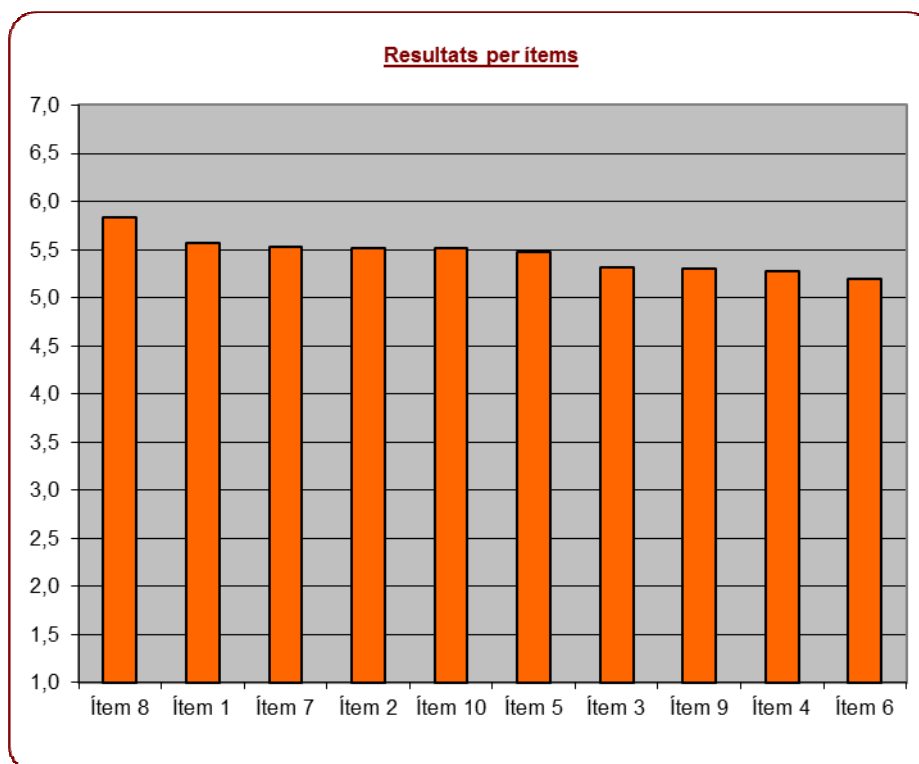
Dades per ensenyaments

Ensenyament	Nº enquestes valorades	Mitjana ponderada ensenyament	Desviació ensenyament
ADMINISTRACIÓ I DIRECCIÓ D'EMPRESES	451	5,27	1,71
ANTROPOLOGIA SOCIAL I CULTURAL	174	5,68	1,53
ARQUITECTE	302	4,70	1,87
BIOQUÍMICA	32	6,17	1,16
BIOTECNOLOGIA	231	5,16	1,69
CIÈNCIES DEL TREBALL	17	5,43	1,64
CIÈNCIES EMPRESARIALS	337	5,45	1,67
DRET	257	5,16	1,94
ECONOMIA	136	5,69	1,50
EDUCACIÓ SOCIAL	15	4,53	1,65
ENGINYER EN AUTOMÀTICA I ELECTRÒNICA INDUSTRIAL	121	4,85	2,10
ENGINYER TÈCNIC EN TELECOMUNICACIONS, ESPECIALITAT EN TELEMÀTICA	205	5,38	1,67
ENGINYERIA EN INFORMÀTICA	81	5,24	1,90
ENGINYERIA QUÍMICA	311	5,40	1,55
ENGINYERIA TÈCNICA AGRÍCOLA ESPECIALITAT INDÚSTRIES AGRÀRIES I ALIMETÀRIES	79	5,68	1,32
ENGINYERIA TÈCNICA EN INFORMÀTICA DE GESTIÓ	113	5,58	1,65
ENGINYERIA TÈCNICA EN INFORMÀTICA DE SISTEMES	144	5,33	1,94
ENGINYERIA TÈCNICA INDUSTRIAL ESPECIALITAT ELECTRICITAT	234	5,38	1,76
ENGINYERIA TÈCNICA INDUSTRIAL ESPECIALITAT ELECTRÒNICA INDUSTRIAL	281	5,26	1,79
ENGINYERIA TÈCNICA INDUSTRIAL, ESPECIALITAT EN QUÍMICA INDUSTRIAL	152	5,40	1,56
ENGINYERIA TÈCNICA INDUSTRIAL, ESPECIALITAT MECÀNICA	169	5,00	1,87
FILOLOGIA ANGLESA	224	5,46	1,83
FILOLOGIA CATALANA	80	6,04	1,41
FILOLOGIA HISPÀNICA	133	5,62	1,69
FISIOTERÀPIA	80	6,01	1,32
GEOGRAFIA	134	5,45	1,77
GRAU D'ADMINISTRACIÓ I DIRECCIÓ D'EMPRESES	1317	5,32	1,70
GRAU D'ANGLÈS	358	5,68	1,56
GRAU D'ARQUITECTURA	130	4,35	2,02
GRAU DE BIOQUÍMICA I BIOLOGIA MOLECULAR	265	5,32	1,70
GRAU DE BIOTECNOLOGIA	227	5,39	1,79
GRAU DE COMUNICACIÓ AUDIOVISUAL	150	5,70	1,31
GRAU DE DRET	1274	5,35	1,73
GRAU DE FINANCES I COMPTABILITAT	415	5,65	1,56
GRAU DE FISIOTERÀPIA	143	6,06	1,16
GRAU DE GEOGRAFIA I ORDENACIÓ DEL TERRITORI	241	5,52	1,62
GRAU DE LLENGUA I LITERATURA CATALANES	270	5,84	1,51
GRAU DE LLENGUA I LITERATURA HISPÀNIQUES	247	5,95	1,32
GRAU DE MEDICINA	431	5,46	1,69
GRAU DE NUTRICIÓ HUMANA I DIETÈTICA	118	5,67	1,40
GRAU DE PEDAGOGIA	79	5,76	1,36
GRAU DE PERIODISME	174	5,76	1,39
GRAU DE PSICOLOGIA	544	5,75	1,37
GRAU DE PUBLICITAT I RELACIONS PÚBLIQUES	142	5,73	1,38
GRAU DE QUÍMICA	248	5,55	1,65
GRAU DE RELACIONS LABORALS I OCUPACIÓ	828	5,37	1,77
GRAU DE TREBALL SOCIAL	607	5,34	1,72
GRAU DE TURISME	506	5,27	1,77
GRAU D'ECONOMIA	257	5,56	1,62
GRAU D'EDUCACIÓ INFANTIL	793	5,42	1,65
GRAU D'EDUCACIÓ PRIMÀRIA	735	5,43	1,61
GRAU D'EDUCACIÓ SOCIAL	77	5,64	1,51
GRAU D'ENGINYERIA AGROALIMENTÀRIA	40	5,79	1,09
GRAU D'ENGINYERIA ELÈCTRICA	392	4,90	1,85
GRAU D'ENGINYERIA ELECTRÒNICA INDUSTRIAL I AUTOMÀTICA	250	5,13	1,84
GRAU D'ENGINYERIA INFORMÀTICA	273	5,09	1,81
GRAU D'ENGINYERIA MECÀNICA	144	5,19	1,75
GRAU D'ENGINYERIA QUÍMICA	244	5,20	1,67
GRAU D'ENGINYERIA TELEMÀTICA	168	5,19	1,68
GRAU D'ENOLOGIA	117	5,46	1,58
GRAU D'HISTÒRIA	617	5,25	1,75
GRAU D'HISTÒRIA DE L'ART	264	5,60	1,67
GRAU D'INFERMERIA	1494	5,68	1,48
HISTÒRIA	134	5,70	1,56
HISTÒRIA DE L'ART	78	5,62	1,71
INFERMERIA	414	5,73	1,49
MÀSTER EN ANTROPOLOGIA MÈDICA I SALUT INTERNACIONAL (2006)	28	5,20	2,09
MÀSTER EN ANTROPOLOGIA MÈDICA I SALUT INTERNACIONAL (2009)	40	5,40	1,92
MÀSTER EN ANTROPOLOGIA URBANA (2006)	7	6,03	1,76
MÀSTER EN ARQUEOLOGIA CLÀSSICA (2006)	18	6,03	1,53
MÀSTER EN ARQUEOLOGIA CLÀSSICA (2009)	36	5,61	1,46
MÀSTER EN ARQUEOLOGIA DEL QUATERNARI I EVOLUCIÓ HUMANA (2006)	17	5,92	1,31
MÀSTER EN ARQUEOLOGIA DEL QUATERNARI I EVOLUCIÓ HUMANA (2009)	5	6,81	0,61
MÀSTER EN AVALUACIÓ I MESURA DE LA CONDUCTA (2009)	36	5,18	1,69
MÀSTER EN CIÈNCIES DE LA INFERMERIA (2006)	31	5,78	1,55
MÀSTER EN CIÈNCIES DE LA INFERMERIA (2009)	266	5,47	1,68
MÀSTER EN CIÈNCIES SOCIALS DEL DESENVOL: CULTURES I DESENVOLUPAMENT A ÀFRICA	4	6,23	0,95

Ensenyament	Nº enquestes valorades	Mitjana ponderada ensenyament	Desviació ensenyament
MÀSTER EN COMUNICACIÓ POLÍTICA, INSTITUC. I COORPOR. EN LA SOCIETAT DEL RIS	109	4,94	1,84
MÀSTER EN CONDICIONANTS GENÈTICS. NUTRICIONALS I AMBIENTALS...(2009)	2	5,05	1,50
MÀSTER EN DIRECCIÓ ESTRATÈGICA DE L'EMPRESA (2007)	28	5,56	1,08
MÀSTER EN DIRECCIÓ ESTRATÈGICA DE L'EMPRESA (2009)	34	5,71	1,44
MÀSTER EN DIRECCIÓ I PLANIFICACIÓ DEL TURISME (2006)	29	5,53	2,00
MÀSTER EN DRET AMBIENTAL (2006)	139	5,10	1,53
MÀSTER EN DRET AMBIENTAL (2009)	179	5,92	1,52
MÀSTER EN DRET DE L'EMPRESA I LA CONTRACTACIÓ (2009)	33	5,94	1,56
MÀSTER EN ENGINYERIA AMBIENTAL (MENTA) (2010)	31	5,87	1,19
MÀSTER EN ENGINYERIA AMBIENTAL (2006)	7	5,30	1,41
MÀSTER EN ENGINYERIA ELECTRÒNICA (2009)	14	5,93	1,09
MÀSTER EN ENGINYERIA INFORMÀTICA I DE LA SEGURETAT	7	4,09	2,17
MÀSTER EN ENGINYERIA QUÍMICA I DE PROCESSOS (MEQIP) (2009)	42	5,41	1,41
MÀSTER EN ENGINYERIA QUÍMICA I DE PROCESSOS (2006)	9	4,95	1,44
MÀSTER EN ENOLOGIA (2009)	3	6,18	0,85
MÀSTER EN ENSENYAMENTS DE LLENGÜES ESTRANGERES (2007)	2	5,05	1,15
MÀSTER EN ENSENYAMENTS DE LLENGÜES ESTRANGERES (2009)	196	6,47	0,97
MÀSTER EN ENVELLIMENT I SALUT (2010)	175	5,72	1,81
MÀSTER EN EST. SUPERIORS EN LLENGUA LITERAT. CULTURA CATALANES (2007)	6	7,00	0,00
MÀSTER EN EST. SUPERIORS EN LLENGUA LITERAT. CULTURA CATALANES (2009)	9	6,42	0,69
MÀSTER EN ESTUDIS CULTURALS LLENGUA ANGLESA, TEXTOS I CONTEXTOS(2009)	16	6,00	1,36
MÀSTER EN FORMACIÓ DE PROFESSIONALS DE LA FORMACIÓ	18	5,88	1,43
MÀSTER EN FORMACIÓ DEL PROFESSORAT D'ESO, FP I ENSENYAMENTS D'IDIOMES	277	5,12	1,74
MÀSTER EN INTEL·LIGÈNCIA ARTIFICIAL (2006)	2	6,80	0,89
MÀSTER EN INVESTIGACIÓ EN ENGINYERIA TERMODINÀMICA DE FLUIDS (2009)	31	5,80	1,40
MÀSTER EN MIGRACIONS I MEDIACIÓ SOCIAL (2007)	18	5,87	1,27
MÀSTER EN MIGRACIONS I MEDIACIÓ SOCIAL (2009)	41	4,86	1,82
MÀSTER EN NANOCIÈNCIA I NANOTECNOLOGIA (2010)	30	5,22	1,91
MÀSTER EN NUTRICIÓ I METABOLISME (2009)	74	4,72	1,90
MÀSTER EN NUTRICIÓ I METABOLISME	19	5,38	1,62
MÀSTER EN ORGANITZACIÓ INDUSTRIAL (2006)	4	6,23	0,43
MÀSTER EN ORGANITZACIÓ INDUSTRIAL (2009)	74	5,69	1,40
MÀSTER EN PREVENCIÓ DE RISCOS LABORALS (2009)	199	5,82	1,14
MÀSTER EN PSICOLOGIA DE L'EDUCACIÓ -MIPE- (2007)	2	7,00	0,00
MÀSTER EN QUÍMICA A LA INDÚSTRIA (2009)	3	5,83	0,55
MÀSTER EN SALUT MENTAL:INVEST. EN PSICU. NEUROTOX. I PSICOFARM.(2009)	29	6,27	1,24
MÀSTER EN SEGURETAT INFORMÀTICA I SISTEMES INTEL·LIGENTS (2009)	29	5,89	1,51
MÀSTER EN SOCIETATS HISTÒRIQUES I FORMES POLÍTIQUES A EUROPA (2009)	75	6,45	0,81
MÀSTER EN TÈCNiques CROMATOGRÀFIQUES APLICADES (2009)	4	6,53	0,60
MÀSTER EN TÈCNiques D'ANÀLISI I INNOVACIÓ TURÍSTICA (2010)	67	6,10	1,32
MÀSTER EN TECNOLOGIA EDUCATIVA (2006)	43	5,93	1,33
MÀSTER EN TECNOLOGIA EDUCATIVA (2009)	47	5,72	1,57
MÀSTER EN TECNOLOGIES DE CLIMATITZACIÓ I EFICIÈNCIA ENERGÈTICA EN ED.(2009)	47	5,03	1,62
MÀSTER EN TRADUCCIÓ I ESTUDIS INTERCULT/ TRANSLATION AND INTERCUL STUDIES	14	6,85	0,53
MEDICINA	230	5,86	1,54
MESTRE ESPECIALITAT EDUCACIÓ ESPECIAL	46	5,59	1,48
MESTRE ESPECIALITAT EDUCACIÓ FÍSICA	37	5,71	1,41
MESTRE ESPECIALITAT EDUCACIÓ INFANTIL	152	5,55	1,57
MESTRE ESPECIALITAT EDUCACIÓ MUSICAL	18	5,62	1,79
MESTRE ESPECIALITAT EDUCACIÓ PRIMÀRIA	174	5,79	1,67
MESTRE ESPECIALITAT EN LLENGUA ESTRANGERA	77	5,63	1,52
NUTRICIÓ HUMANA I DIETÈTICA	181	5,87	1,38
PEDAGOGIA	276	5,27	1,77
PERIODISME	267	5,38	1,62
PSICOLOGIA	516	5,58	1,63
PSICOPEDAGOGIA	211	4,82	1,94
PUBLICITAT I RELACIONS PÚBLIQUES	225	5,26	1,75
QUÍMICA	122	5,71	1,44
RELACIONS LABORALS	15	5,77	1,23
TECNOLOGIES DEL MEDI AMBIENT	4	3,52	1,53
TREBALL SOCIAL	21	6,18	1,45
TURISME	91	5,73	1,57

Dades globals per ítems de l'enquesta relatius al professorat

Ítems	Pregunta	Mitjana	Desviació
Ítem 1	En els plantejaments inicials de l'assignatura, especifica clarament els objectius, el programa i els criteris d'avaluació.	5,57	1,52
Ítem 2	Les activitats docents s'ajusten als objectius, continguts, sistema d'avaluació i competències que preveia la guia docent.	5,51	1,54
Ítem 3	La metodologia d'ensenyament s'adequa als objectius de l'assignatura.	5,32	1,68
Ítem 4	Explica els continguts amb claredat.	5,28	1,77
Ítem 5	Resol satisfactòriament els dubtes o preguntes que se li plantegen.	5,48	1,71
Ítem 6	Es preocupa per estimular l'interès de l'alumnat en l'assignatura.	5,20	1,82
Ítem 7	Manté un bon clima de relació personal i comunicació amb els estudiants.	5,53	1,67
Ítem 8	Compleix amb l'horari de classe i d'atenció personalitzada fora de l'aula.	5,84	1,51
Ítem 9	El volum de treball és coherent i proporcionat als crèdits de l'assignatura.	5,30	1,70
Ítem 10	Globalment considero que és un/a bon/a professor/a.	5,51	1,63



Annexos

Resultats de les preguntes desglossades per centres

Bloc específic - Centres	ETSA		ETSE		ETSEQ		EUTO		EUI		FCEP		FCEE		FCJ		FL		FMCS		FO		FE	
	Mitj	Desv	Mitj	Desv	Mitj	Desv	Mitj	Desv	Mitj	Desv	Mitj	Desv	Mitj	Desv	Mitj	Desv	Mitj	Desv	Mitj	Desv	Mitj	Desv	Mitj	Desv
1. En els plantejaments inicials de l'assignatura, especifica clarament els objectius, el programa i els criteris d'avaluació.	4,69	1,87	5,35	1,67	5,52	1,44	5,55	1,56	5,71	1,35	5,57	1,48	5,59	1,45	5,53	1,58	5,71	1,48	5,73	1,50	5,64	1,46	5,56	1,45
2. Les activitats docents s'ajusten als objectius, continguts, sistema d'avaluació i competències que preveia la guia docent.	4,60	1,81	5,33	1,66	5,46	1,43	5,50	1,58	5,70	1,37	5,52	1,50	5,51	1,49	5,47	1,62	5,57	1,53	5,72	1,51	5,56	1,50	5,40	1,57
3. La metodologia d'ensenyament s'adequa als objectius de l'assignatura.	4,48	1,88	5,08	1,80	5,27	1,56	5,33	1,72	5,55	1,51	5,32	1,65	5,30	1,67	5,25	1,74	5,42	1,67	5,62	1,60	5,34	1,69	5,16	1,75
4. Explica els continguts amb claredat.	4,51	1,93	4,93	1,94	5,14	1,72	5,28	1,78	5,58	1,58	5,27	1,73	5,19	1,80	5,22	1,84	5,47	1,69	5,63	1,66	5,21	1,82	5,15	1,83
5. Resol satisfactoriament els dubtes o preguntes que se li plantegen.	4,68	1,94	5,19	1,87	5,37	1,67	5,49	1,75	5,71	1,55	5,46	1,67	5,45	1,70	5,41	1,77	5,66	1,61	5,84	1,56	5,42	1,74	5,39	1,72
6. Es preocupa per estimular l'interès de l'alumnat en l'assignatura.	4,55	1,87	4,82	1,99	5,12	1,73	5,16	1,87	5,50	1,62	5,22	1,79	5,18	1,81	5,07	1,88	5,35	1,80	5,56	1,70	5,13	1,85	5,09	1,84
7. Manté un bon clima de relació personal i comunicació amb els estudiants.	4,91	1,84	5,18	1,86	5,44	1,59	5,48	1,77	5,74	1,49	5,54	1,64	5,52	1,65	5,44	1,74	5,74	1,61	5,78	1,59	5,43	1,69	5,45	1,68
8. Compleix amb l'horari de classe i d'atenció personalitzada fora de l'aula.	4,51	2,21	5,64	1,65	5,75	1,45	5,84	1,52	6,05	1,32	5,89	1,47	5,79	1,52	5,67	1,63	6,03	1,37	6,10	1,30	5,92	1,43	5,86	1,42
9. El volum de treball és coherent i proporcionat als crèdits de l'assignatura.	4,26	1,97	5,09	1,79	5,28	1,57	5,37	1,70	5,38	1,66	5,42	1,62	5,27	1,66	5,20	1,79	5,44	1,68	5,48	1,67	5,35	1,63	5,15	1,71
10. Globalment considero que és un/a bon/a professor/a.	4,77	1,79	5,18	1,81	5,40	1,56	5,52	1,69	5,80	1,42	5,52	1,56	5,43	1,67	5,42	1,72	5,66	1,58	5,79	1,50	5,49	1,63	5,36	1,64

Resultats de les preguntes desglossades per departaments

Bloc específic - Departaments	DAFTS		DBB		DCMB		DDPPF		DDP		DE		DEEEA		DEIM		DEM		DEQ		DEAA		DEC	
	Mitj	Desv	Mitj	Desv	Mitj	Desv	Mitj	Desv	Mitj	Desv	Mitj	Desv	Mitj	Desv	Mitj	Desv	Mitj	Desv	Mitj	Desv	Mitj	Desv	Mitj	Desv
1. En els plantejaments inicials de l'assignatura, especifica clarament els objectius, el programa i els criteris d'avaluació.	5,61	1,53	5,54	1,49	5,65	1,42	5,55	1,58	5,51	1,59	5,44	1,57	5,17	1,82	5,59	1,53	5,30	1,60	5,60	1,44	5,79	1,51	5,49	1,53
2. Les activitats docents s'ajusten als objectius, continguts, sistema d'avaluació i competències que preveia la guia docent.	5,53	1,55	5,39	1,55	5,65	1,43	5,52	1,59	5,40	1,64	5,36	1,58	5,18	1,76	5,54	1,57	5,29	1,59	5,51	1,46	5,63	1,62	5,39	1,55
3. La metodologia d'ensenyament s'adequa als objectius de l'assignatura.	5,36	1,67	5,08	1,78	5,51	1,53	5,29	1,70	5,19	1,76	5,10	1,79	4,82	1,93	5,35	1,70	5,05	1,71	5,28	1,58	5,48	1,75	5,21	1,64
4. Explica els continguts amb claredat.	5,35	1,75	4,98	1,87	5,53	1,59	5,28	1,80	5,20	1,85	4,85	1,96	4,62	2,06	5,19	1,87	4,79	1,88	5,16	1,76	5,61	1,74	5,24	1,63
5. Resol satisfactòriament els dubtes o preguntes que se li plantegen.	5,46	1,76	5,25	1,79	5,72	1,50	5,51	1,70	5,41	1,77	5,13	1,88	4,92	2,00	5,49	1,76	5,05	1,86	5,39	1,71	5,76	1,69	5,48	1,56
6. Es preocupa per estimular l'interès de l'alumnat en l'assignatura.	5,27	1,82	4,97	1,88	5,34	1,64	5,13	1,80	5,01	1,91	4,92	1,95	4,52	2,10	5,18	1,88	4,67	1,93	5,15	1,76	5,50	1,87	5,23	1,75
7. Manté un bon clima de relació personal i comunicació amb els estudiants.	5,61	1,69	5,30	1,76	5,64	1,52	5,49	1,68	5,40	1,76	5,24	1,84	4,92	1,96	5,54	1,71	5,07	1,79	5,48	1,61	5,73	1,72	5,62	1,60
8. Compleix amb l'horari de classe i d'atenció personalitzada fora de l'aula.	5,95	1,43	5,86	1,45	6,01	1,27	5,72	1,59	5,53	1,71	5,79	1,54	5,51	1,74	5,94	1,48	5,57	1,61	5,88	1,44	6,04	1,52	5,92	1,35
9. El volum de treball és coherent i proporcionat als crèdits de l'assignatura.	5,37	1,73	5,12	1,74	5,34	1,64	5,13	1,85	5,17	1,78	5,18	1,71	4,88	1,88	5,32	1,72	5,10	1,70	5,29	1,61	5,64	1,65	5,26	1,60
10. Globalment considero que és un/a bon/a professor/a.	5,53	1,69	5,27	1,70	5,71	1,41	5,53	1,65	5,38	1,74	5,20	1,79	4,93	1,92	5,50	1,71	5,07	1,74	5,43	1,58	5,69	1,68	5,44	1,54

Bloc específic - Departaments	DFC		DFR		DG		DGE		DHHA		DI		DMC		DPE		DPSI		DQAQO		DQFI		UPA	
	Mitj	Desv	Mitj	Desv	Mitj	Desv	Mitj	Desv	Mitj	Desv	Mitj	Desv	Mitj	Desv	Mitj	Desv	Mitj	Desv	Mitj	Desv	Mitj	Desv	Mitj	Desv
1. En els plantejaments inicials de l'assignatura, especifica clarament els objectius, el programa i els criteris d'avaluació.	5,90	1,32	5,89	1,39	5,56	1,59	5,60	1,42	5,55	1,62	5,77	1,32	5,89	1,49	5,57	1,47	5,60	1,45	5,85	1,32	5,46	1,49	4,54	1,87
2. Les activitats docents s'ajusten als objectius, continguts, sistema d'avaluació i competències que preveia la guia docent.	5,75	1,37	5,79	1,45	5,51	1,63	5,55	1,45	5,37	1,66	5,76	1,33	5,89	1,50	5,50	1,50	5,57	1,46	5,69	1,41	5,42	1,52	4,47	1,80
3. La metodologia d'ensenyament s'adequa als objectius de l'assignatura.	5,58	1,58	5,52	1,65	5,27	1,80	5,41	1,58	5,28	1,72	5,65	1,46	5,88	1,51	5,32	1,66	5,35	1,62	5,55	1,57	5,20	1,66	4,40	1,88
4. Explica els continguts amb claredat.	5,53	1,67	5,54	1,68	5,26	1,78	5,38	1,66	5,34	1,77	5,68	1,51	5,92	1,57	5,30	1,71	5,28	1,72	5,56	1,57	5,16	1,75	4,46	1,94
5. Resol satisfactòriament els dubtes o preguntes que se li plantegen.	5,73	1,55	5,70	1,60	5,44	1,75	5,57	1,59	5,61	1,66	5,80	1,50	6,09	1,44	5,48	1,68	5,45	1,66	5,71	1,50	5,35	1,71	4,61	1,95
6. Es preocupa per estimular l'interès de l'alumnat en l'assignatura.	5,31	1,91	5,35	1,80	5,05	1,87	5,33	1,72	5,21	1,87	5,64	1,57	5,89	1,60	5,33	1,77	5,15	1,75	5,35	1,73	5,12	1,78	4,49	1,87
7. Manté un bon clima de relació personal i comunicació amb els estudiants.	5,71	1,69	5,65	1,70	5,58	1,68	5,67	1,54	5,62	1,68	5,85	1,44	6,06	1,46	5,62	1,61	5,51	1,63	5,62	1,55	5,37	1,65	4,80	1,86
8. Compleix amb l'horari de classe i d'atenció personalitzada fora de l'aula.	6,07	1,29	6,12	1,45	5,83	1,51	5,79	1,48	5,95	1,46	6,09	1,29	6,24	1,27	5,86	1,47	5,87	1,45	6,00	1,34	5,83	1,38	4,29	2,22
9. El volum de treball és coherent i proporcionat als crèdits de l'assignatura.	5,74	1,45	5,66	1,60	5,18	1,86	5,36	1,61	5,25	1,82	5,48	1,60	5,81	1,50	5,45	1,62	5,40	1,59	5,33	1,66	5,18	1,67	4,09	1,96
10. Globalment considero que és un/a bon/a professor/a.	5,76	1,53	5,71	1,56	5,44	1,73	5,55	1,57	5,58	1,63	5,90	1,37	6,02	1,43	5,56	1,55	5,51	1,55	5,74	1,43	5,43	1,57	4,65	1,80

