



UNIVERSITAT
ROVIRA I VIRGILI

**INFORME DEL PROCÉS D'ENQUESTA D'OPINIÓ DE
L'ALUMNAT**

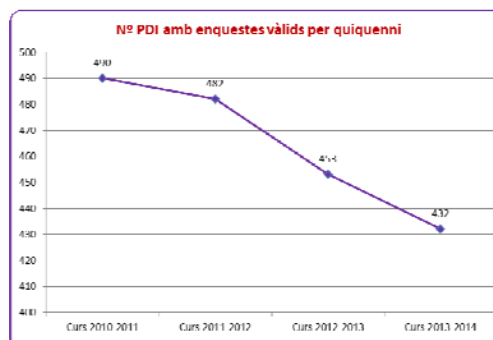
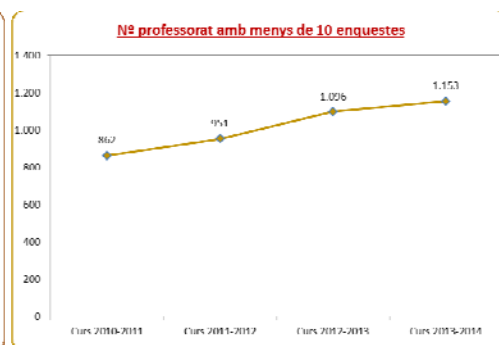
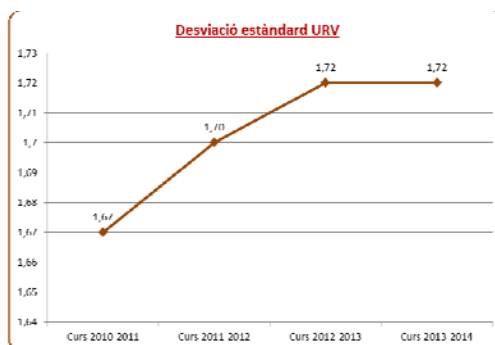
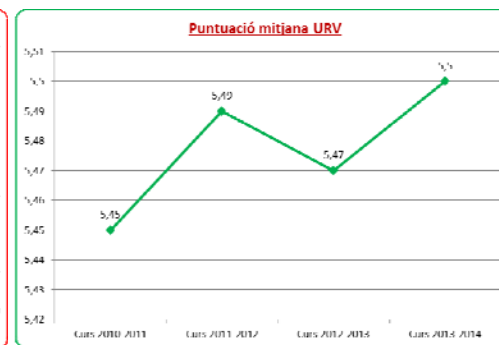
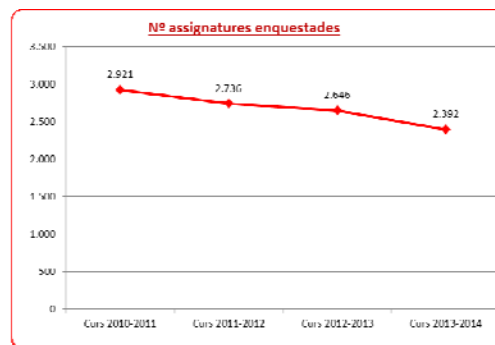
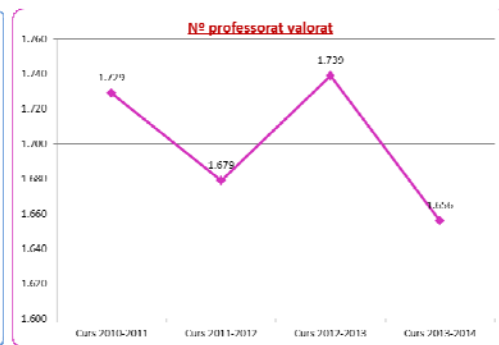
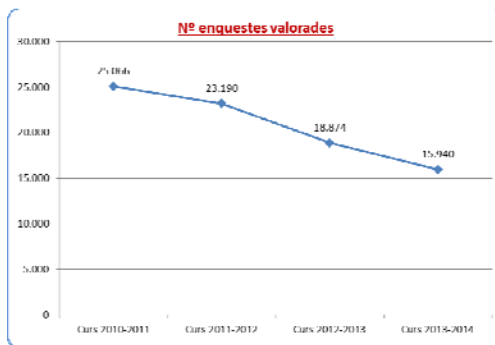
CURS ACADÈMIC 2013-2014

Índex

	Pàg.
Resum executiu	1
Dades generals	2
Evolució temporal del número d'enquestes	5
Puntuació Mitjana Total URV	6
Desviació Estàndard	6
Seguiment de les assignatures	7
Dades per centres	7
Seguiment de les assignatures per centres	9
Dades per departaments	10
Seguiment de les assignatures per departaments	12
Dades per ensenyaments	14
Dades globals per ítems de l'enquesta relatius al professorat	16
Annexos	16

Resum executiu

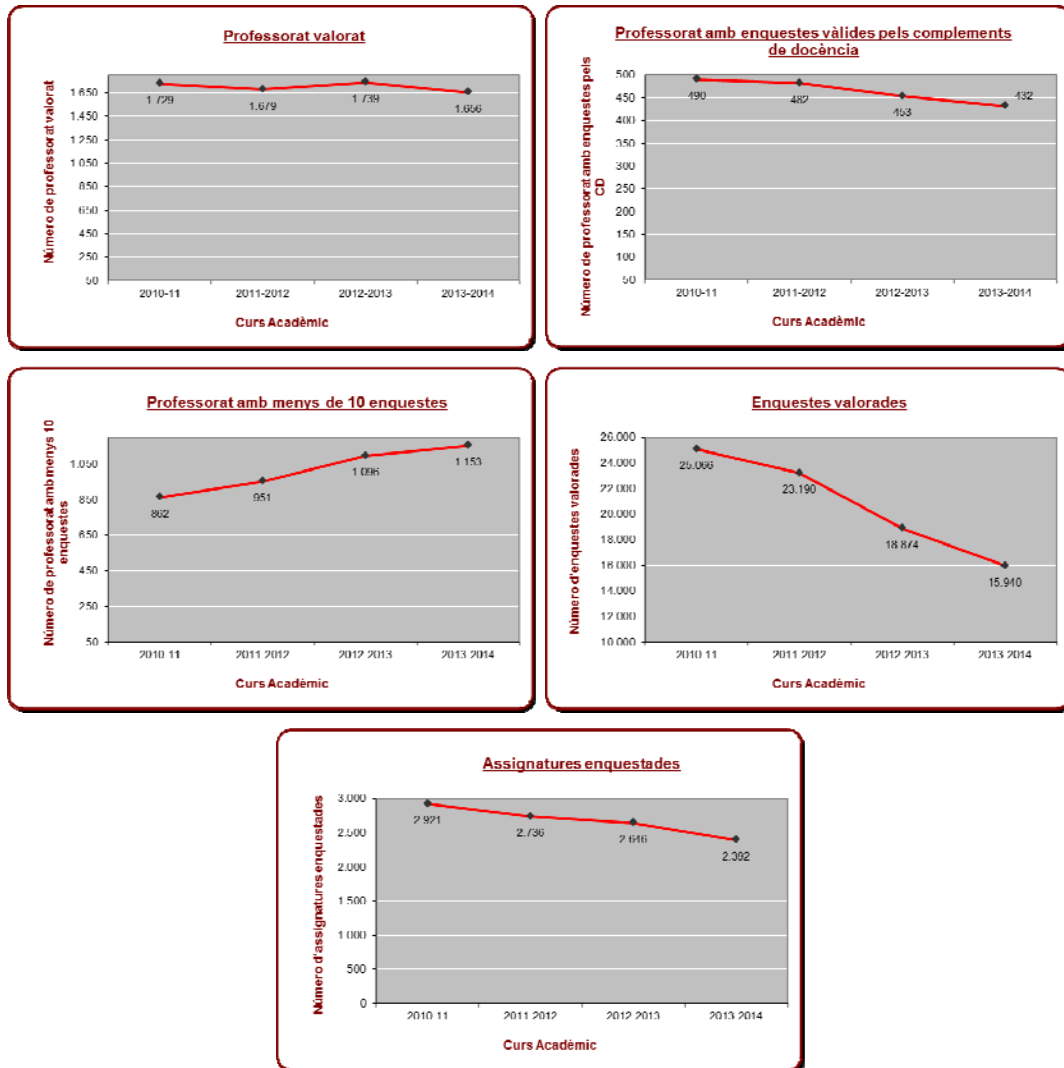
Ítem	Curs 2013-2014
Nº accessos a enquestes	25.560
Nº enquestes valorades	15.940
Nº alumnat enquestat	3.483 alumnat potencial: 12.414 (28,1%)
Nº professorat valorat	1.656 professorat potencial: 1.970 (84%)
Nº assignatures enquestades	2.392 assignatures potencials: 3.053 (78,3%)
Puntuació mitjana URV	5,5
Desviació estàndard URV	1,72
Nº professorat amb menys de 10 enquestes	1.153
Nº PDI amb enquestes vàlids per quinquenni (CCE i >10 enquestes)	432 professorat potencial: 581 (74,4%)



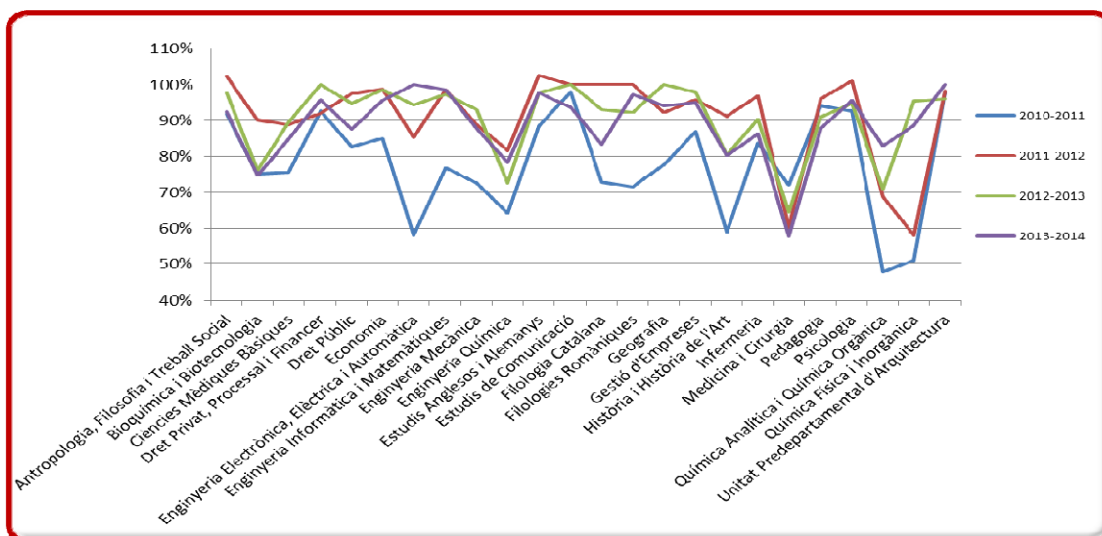
Dades Generals

	Curs 10-11	Curs 11-12	Curs 12-13	Curs 13-14
Professorat valorat	1.729	1.679	1.739	1.656 ¹
Professorat amb enquestes vàlides pels Complementos de Docència	490	482	453	432
Professorat amb menys de 10 enquestes	862	951	1.096	1.153
Enquestes valorades	25.066	23.190	18.874	15.940
Assignatures enquestades	2.921	2.736	2.646	2.392

¹ 1.656 correspon al número de professors/es que han estat avaluats almenys d'una assignatura. En total, l'alumnat va accedir a l'enquesta de 1.667 professors/es.



Departament	Nº pdi potencial	Nº pdi enquestat	% pdi enquestat
Antropologia, Filosofia i Treball Social	40	37	93%
Bioquímica i Biotecnologia	138	103	75%
Ciències Mèdiques Bàsiques	118	100	85%
Dret Privat, Processal i Financer	47	45	96%
Dret Públic	72	63	88%
Economia	69	66	96%
Eng. Electrònica, Elèctrica i Automàtica	49	49	100%
Enginyeria Informàtica i Matemàtiques	67	66	99%
Enginyeria Mecànica	73	64	88%
Enginyeria Química	101	79	78%
Estudis Anglesos i Alemanys	42	41	98%
Estudis de Comunicació	47	44	94%
Filologia Catalana	30	25	83%
Filologies Romàniques	37	36	97%
Geografia	34	32	94%
Gestió d'Empreses	140	133	95%
Història i Història de l'Art	91	73	80%
Infermeria	139	120	86%
Medicina i Cirurgia	284	164	58%
Pedagogia	107	94	88%
Psicologia	89	85	96%
Química Analítica i Química Orgànica	53	44	83%
Química Física i Inorgànica	53	47	89%
Unitat Predepartamental d'Arquitectura	46	46	100%



En general, al curs 2013-2014, el número de professorat potencial enquestat distribuït per departaments es lleugerament inferior a la resta de cursos acadèmics.

Els departaments d'Enginyeria Electrònica, Elèctrica i Automàtica, Enginyeria Informàtica i Matemàtiques, Enginyeria Química, Filologies Romàniques, Psicologia, Química Analítica i Química Orgànica i la unitat predepartamental d'Arquitectura han obtingut resultats superiors respecte el curs passat.

Centre	Nº enquestes valorades
Escola Tècnica Superior d'Arquitectura	1.133
Escola Tècnica Superior d'Enginyeria	1.593
Escola Tècnica Superior d'Enginyeria Química	1.080
Facultat d'Economia i Empresa	1.403
Facultat d'Enologia	395
Facultat d'Infermeria	859
Facultat de Ciències Jurídiques	1.629
Facultat de Ciències de l'Educació i Psicologia	3.014
Facultat de Lletres	2.590
Facultat de Medicina i Ciències de la Salut	643
Facultat de Química	773
Facultat de Turisme i Geografia	743

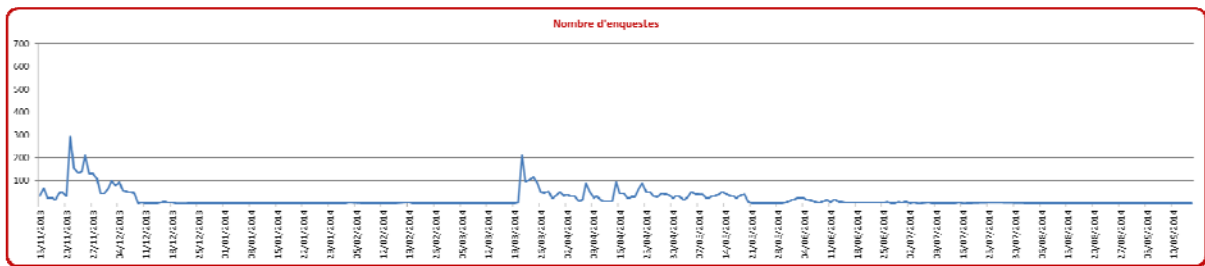
El número d'enquestes per centre correspon al número d'enquestes valorades per l'alumnat d'un determinat ensenyament que s'imparteix a un centre en concret. El professorat pot impartir docència a més d'un centre i, per tant, el número total d'enquestes dels centres i departaments és diferent.

Departament	Nº enquestes valorades
Antropologia, Filosofia i Treball Social	328
Bioquímica i Biotecnologia	725
Ciències Mèdiques Bàsiques	527
Dret Privat, Processal i Financer	596
Dret Públic	728
Economia	857
Eng. Electrònica, Elèctrica i Automàtica	498
Enginyeria Informàtica i Matemàtiques	930
Enginyeria Mecànica	628
Enginyeria Química	649
Estudis Anglesos i Alemanys	865
Estudis de Comunicació	321
Filologia Catalana	409
Filologies Romàniques	722
Geografia	319
Gestió d'Empreses	1.417
Història i Història de l'Art	798
Infermeria	747
Medicina i Cirurgia	295
Pedagogia	1.283
Psicologia	1.401
Química Analítica i Química Orgànica	265
Química Física i Inorgànica	320
Unitat Predepartamental d'Arquitectura	1.011

Les enquestes per departament correspon al número d'enquestes realitzades per l'alumnat a professors/es d'un determinat departament. El número d'enquestes totals dels centres i departaments difereix ja que el professorat solament està adscrit a un departament mentre que pot impartir docència a diversos centres.

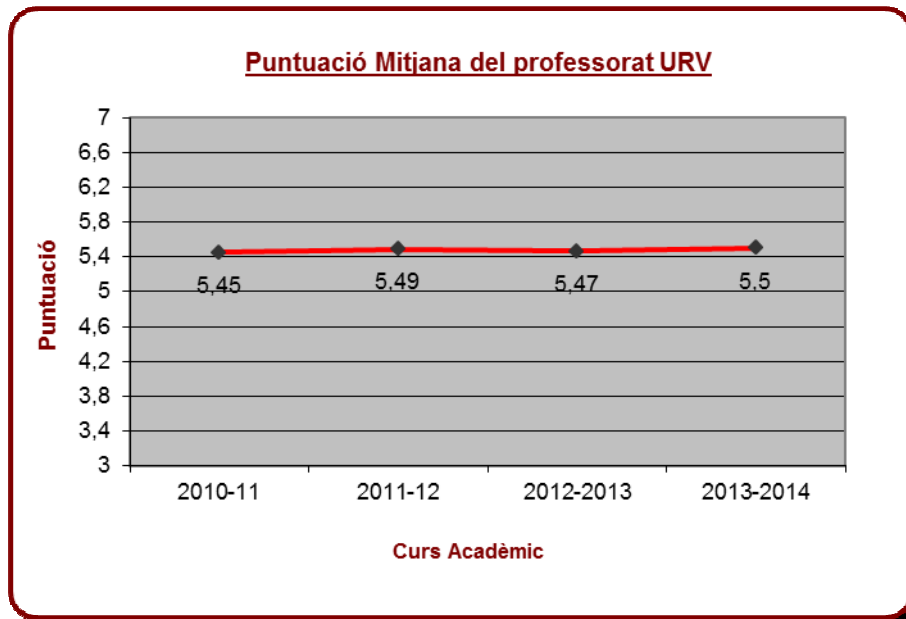
La Unitat Predepartamental d'Arquitectura al curs 2013-2014 va formar part d'una prova pilot amb la que 2 persones amb col·laboració amb la unitat predepartamental van acompanyar als seus estudiants a les aules informatitzades per tal que contestessin les enquestes. Al curs 2012-2013 van obtenir 654 enquestes respecte les 1.011 d'aquest curs.

Evolució temporal del número d'enquestes



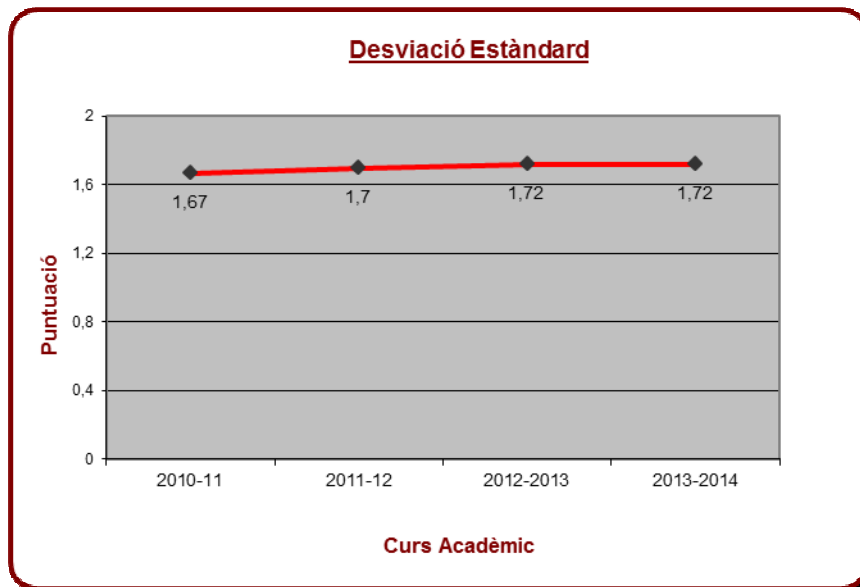
- L'11 de novembre de 2013 es va engegar el procés d'enquestes d'avaluació del professorat del primer quadrimestre. Es va enviar un correu a tot l'alumnat informant-los que tenien disponibles les enquestes d'avaluació del seu professorat al Moodle tot i que, finalment, el link no va estar actiu fins el 13 de novembre.
- El 21 de novembre de 2013 es van iniciar els recordatoris via Moodle. Aquell dia van contestar 293 alumnes.
- El 9 de desembre de 2013 amb 1 enquestes es va finalitzar el procés d'avaluació de les enquestes de grau del primer quadrimestre.
- L'11 de novembre de 2013 es van iniciar les enquestes de màster, les pràctiques externes i les assignatures de treball de fi de màster.
- Seguint el mateix procediment que al primer quadrimestre, el 21 de març de 2014 es va engegar el procés d'enquestes d'avaluació del pdi del segon quadrimestre on s'avaluaven les assignatures de grau del segon quadrimestre i les anuals. 210 alumnes van contestar el primer dia i 95 el segon.
- El 15 d'abril de 2014 es van iniciar, al Moodle, els recordatoris de les assignatures de grau. Van enquestar 93 alumnes.
- El 20 de maig de 2014 amb 7 enquestes va ser l'últim dia en el que l'alumnat de grau, diplomatures i llicenciatures va tenir disponible les enquestes i el 30 de juny ho va ser de les enquestes d'assignatures de màster on 3 alumnes van enquestar.
- Les assignatures de la pràctica de màster i del treball de fi de màster van deixar d'estar disponibles el 15 de setembre del 2014. Solament 1 alumne aquell dia va contestar l'enquesta.

Puntuació Mitjana Total URV



A del curs 2010-2011, únicament les enquestes amb preguntes noves van ser contestades a través del Moodle. La mitjana del curs 2013-2014 s'ha incrementat respecte el curs anterior.

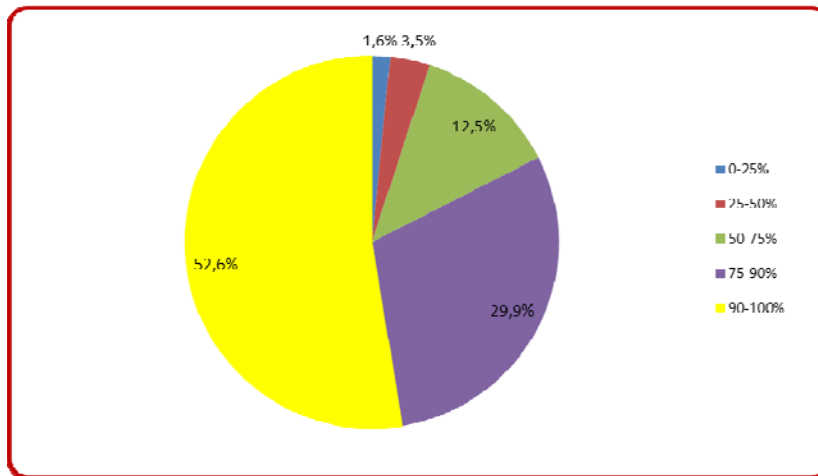
Desviació Estàndard



A partir del curs 2010-2011 les preguntes són diferents respecte els cursos anteriors. La desviació ha anat augmentant de manera progressiva. La desviació del curs 2013-2014 s'ha mantingut respecte el curs anterior.

Seguiment de les assignatures

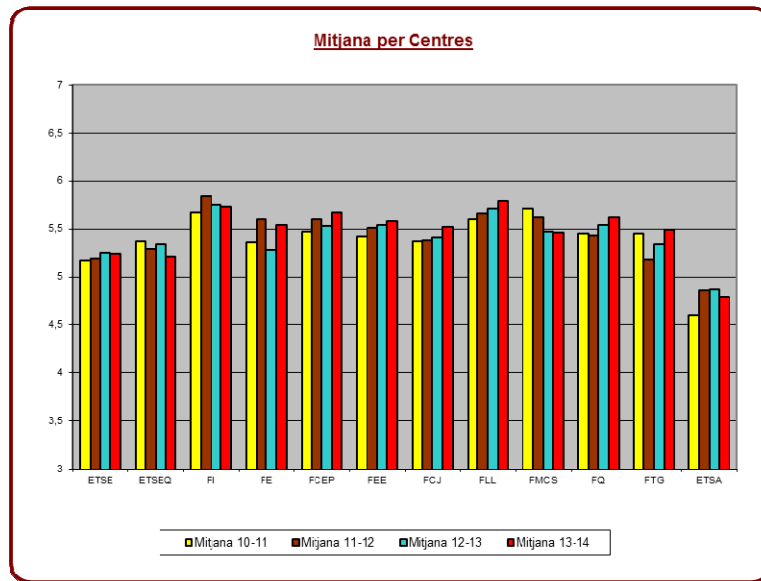
El meu nivell de seguiment d'aquesta assignatura ha estat de:



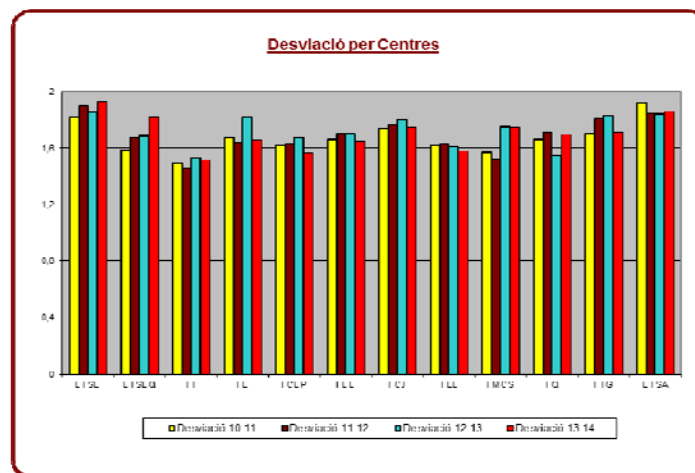
La major part de l'alumnat que ha participat en el procés de les enquestes va regularment a les classes. Solament el 5,1% que ha contestat a l'enquesta assisteix a menys del 50%.

Dades per centres

Centre	Mitjana	Desviació
Escola Tècnica Superior d'Arquitectura	4,79	1,86
Escola Tècnica Superior d'Enginyeria	5,25	1,93
Escola Tècnica Superior d'Enginyeria Química	5,22	1,82
Facultat d'Economia i Empresa	5,58	1,65
Facultat d'Enologia	5,54	1,66
Facultat d'Infermeria	5,74	1,52
Facultat de Ciències Jurídiques	5,52	1,75
Facultat de Ciències de l'Educació i Psicologia	5,67	1,57
Facultat de Lletres	5,80	1,58
Facultat de Medicina i Ciències de la Salut	5,46	1,75
Facultat de Química	5,62	1,70
Facultat de Turisme i Geografia	5,49	1,71



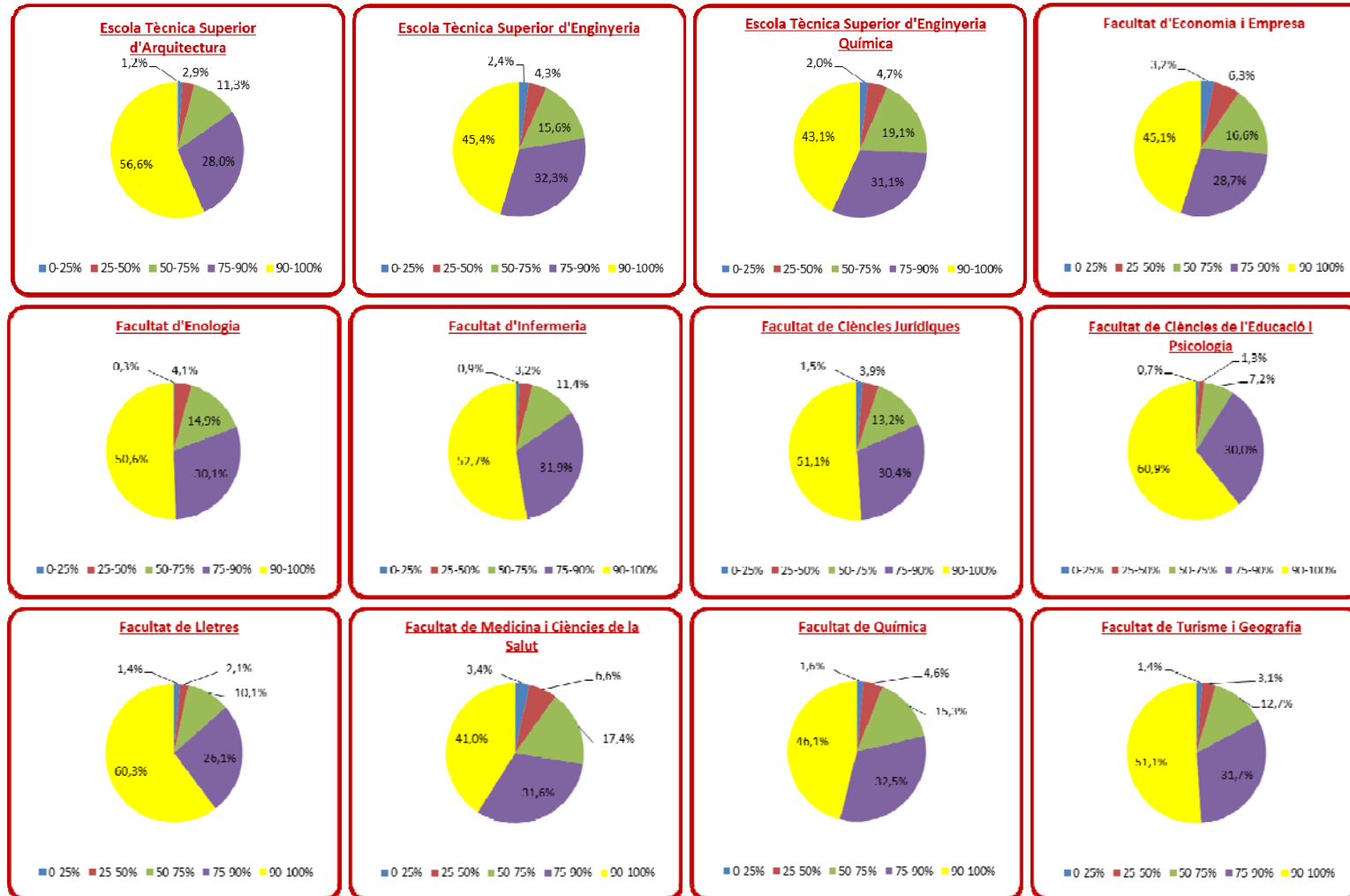
- L'Escola Tècnica Superior d'Enginyeria Química, l'Escola Tècnica Superior d'Arquitectura, la Facultat d'Infermeria, l'Escola Tècnica Superior d'Enginyeria i la Facultat de Medicina i Ciències de la Salut han obtingut uns resultats amb la mitjana entre 0,12 i 0,01 inferiors respecte el curs anterior. La resta de centres han obtingut millors resultats.
- La Facultat d'Enologia i la Facultat de Turisme i Geografia han estat els 2 centres que han obtingut una puntuació mitjana entre 0,25 i 0,15 punts millors que el curs passat.



- La Facultat d'Enologia, la Facultat de Turisme i Geografia, la Facultat de Ciències de l'Educació i Psicologia, Facultat d'Economia i Empresa, la Facultat de Ciències Jurídiques, la Facultat de Lletres i la Facultat d'Infermeria han estat els centres amb una desviació d'entre 0,16 i 0,01 inferiors respecte el curs passat.
- Respecte el curs passat la Facultat de Medicina i Ciències de la Salut ha obtingut la mateixa desviació d'1,75 punts.
- La Facultat de Química i l'Escola Tècnica Superior d'Enginyeria Química han estat els 2 centres que han obtingut una major desviació d'entre 0,15 i 0,13 respecte el curs anterior.

Seguiment de les assignatures per centres

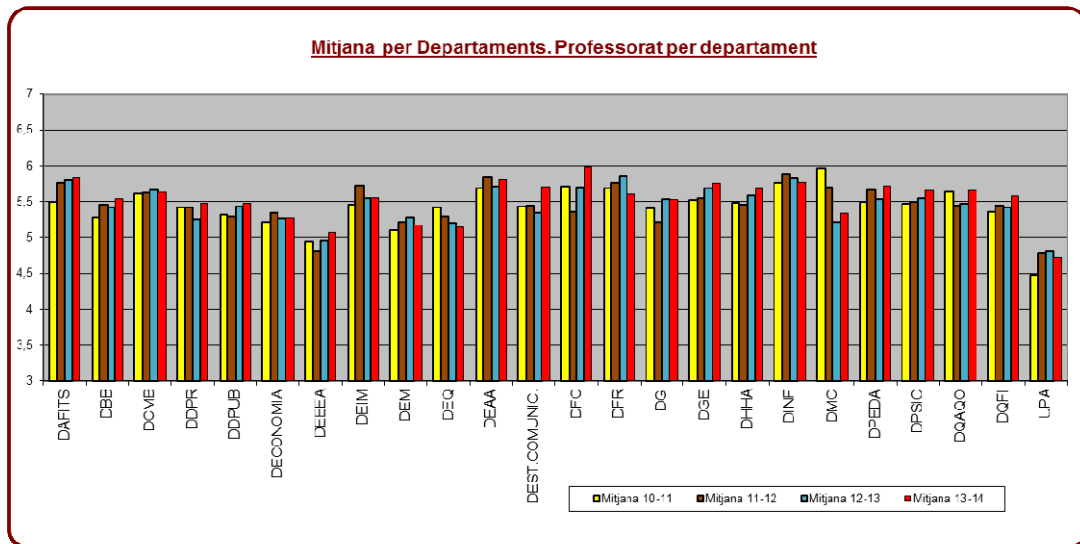
El meu nivell de seguiment d'aquesta assignatura ha estat de:



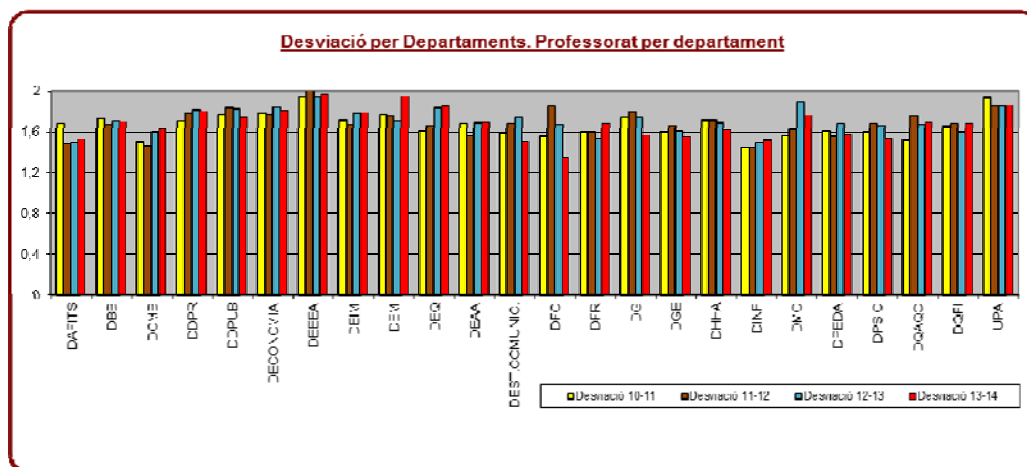
Dades per departaments

Dades per departaments. Resultats del professorat per departament

Departament	Mitjana	Desviació
Antropologia, Filosofia i Treball Social	5,83	1,53
Bioquímica i Biotecnologia	5,54	1,70
Ciències Mèdiques Bàsiques	5,63	1,63
Dret Privat, Processal i Financer	5,47	1,80
Dret Públic	5,48	1,74
Economia	5,27	1,81
Eng. Electrònica, Elèctrica i Automàtica	5,07	1,96
Enginyeria Informàtica i Matemàtiques	5,55	1,78
Enginyeria Mecànica	5,17	1,95
Enginyeria Química	5,14	1,85
Estudis Anglesos i Alemanys	5,8	1,69
Estudis de Comunicació	5,7	1,51
Filologia Catalana	5,99	1,35
Filologies Romàniques	5,6	1,68
Geografia	5,52	1,57
Gestió d'Empreses	5,75	1,55
Història i Història de l'Art	5,69	1,62
Infermeria	5,77	1,52
Medicina i Cirurgia	5,34	1,76
Pedagogia	5,72	1,58
Psicologia	5,65	1,54
Química Analítica i Química Orgànica	5,65	1,69
Química Física i Inorgànica	5,58	1,68
Unitat Predepartamental d'Arquitectura	4,72	1,86



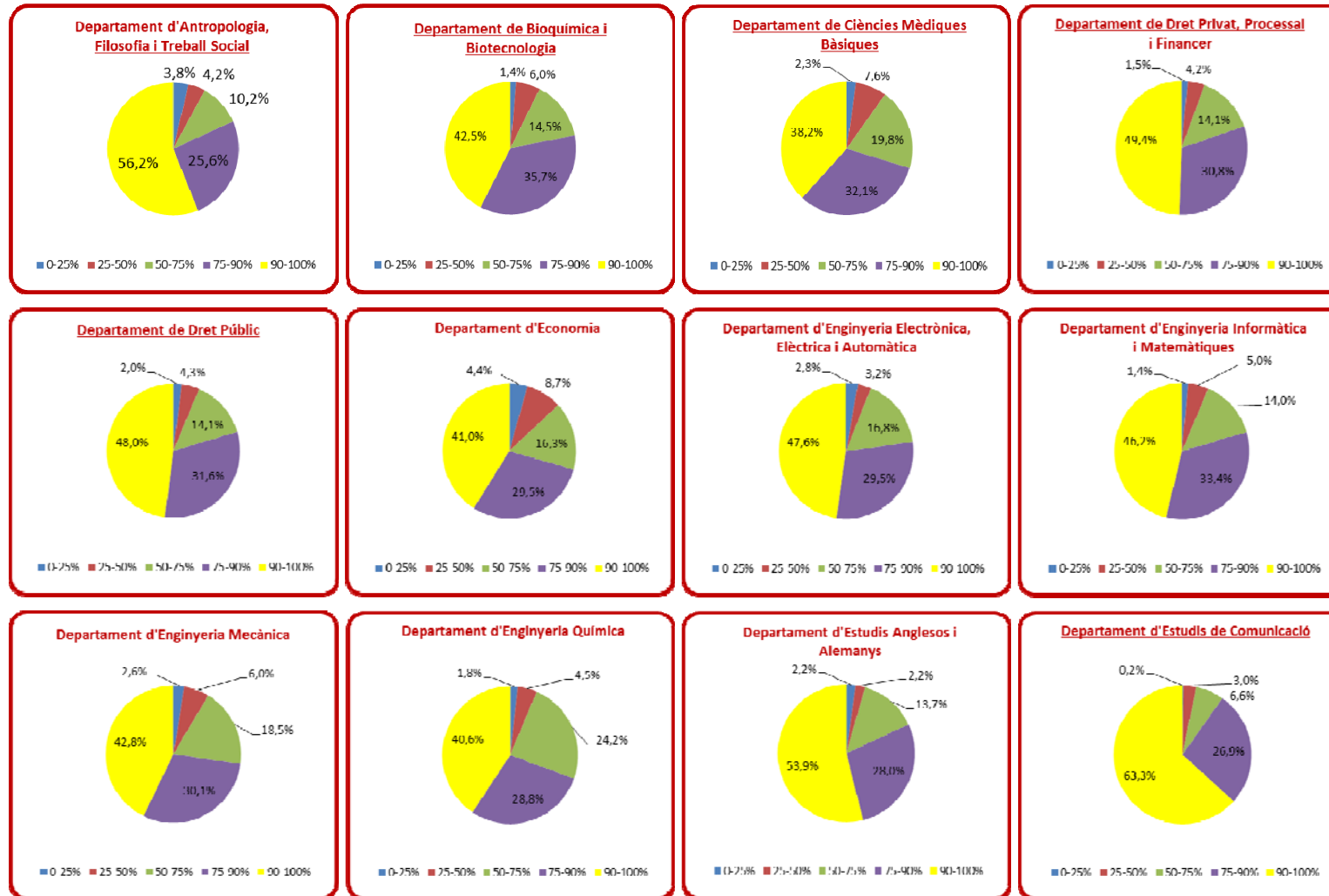
- Els departaments que al curs 2013-2014 han disminuït la seva puntuació mitjana en relació al curs anterior entre 0,25 i 0,01 són els departaments de Filologies Romàniques, Enginyeria Mecànica, Enginyeria Química, Infermeria, Ciències Mèdiques Bàsiques, Geografia i la unitat predepartamental d'Arquitectura. El departament d'Economia ha obtingut la mateixa mitjana que el curs passat i la resta de departaments han obtingut millors resultats.
- Els departaments d'Estudis de Comunicació i de Filologia Catalana han estat els que han obtingut una puntuació mitjana entre 0,36 i 0,29 millor que el curs passat.

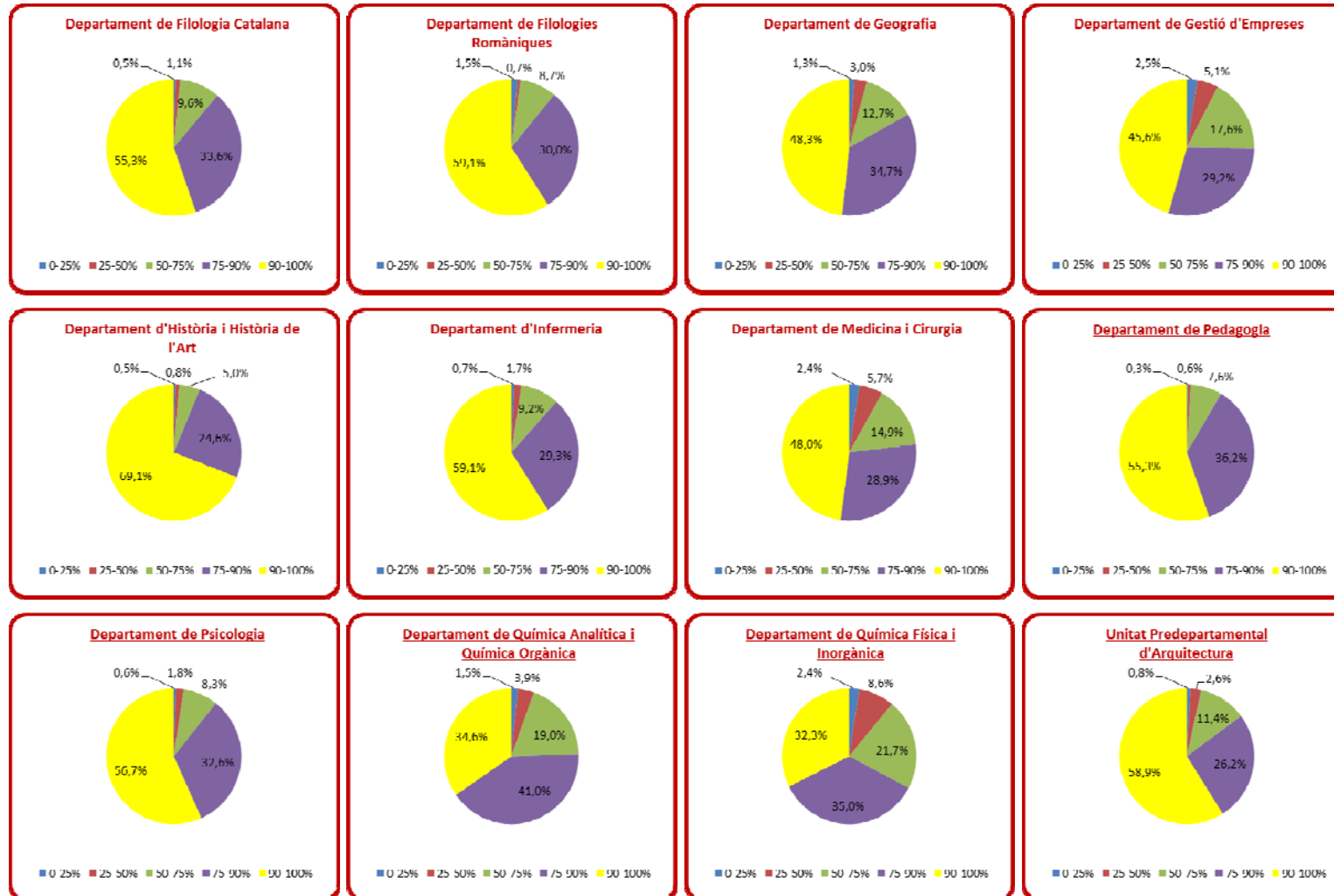


- Els departaments que al curs 2013-2014 han disminuït la seva desviació en relació al curs anterior entre 0,32 i 0,01 punts Filologia Catalana, Estudis de Comunicació, Geografia, Medicina i Cirurgia, Psicologia, Pedagogia, Dret Públic, Història i Història de l'Art, Gestió d'Empreses, Economia i Dret Privat, Processal i Financer.
- Respecte el curs passat els departaments de Bioquímica i Biotecnologia, Enginyeria Informàtica i Matemàtiques i Estudis Anglesos i Alemanys han obtingut la mateixa desviació que l'anterior curs acadèmic.
- Enginyeria Mecànica i Filologies Romàniques han estat els 2 departaments que han obtingut una desviació d'entre 0,25 i 0,18 major respecte el curs anterior.

Seguiment de les assignatures per departaments

El meu nivell de seguiment d'aquesta assignatura ha estat de:





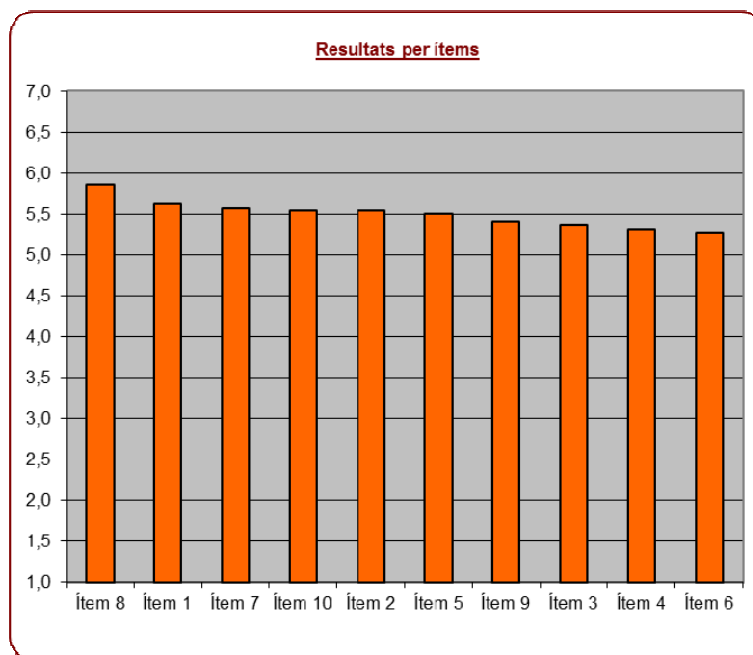
Dades per ensenyaments

Ensenyament	Mitjana	Desviació
ADVOCACIA (2013)	6,25	1,75
ALUMNES MASTERS INTERUNIVERSITARIS	5,9	1,76
ANTROPOLOGIA MÈDICA I SALUT INTERNACIONAL (2006)	-	-
ANTROPOLOGIA MÈDICA I SALUT INTERNACIONAL (2010)	6,7	0,77
ANTROPOLOGIA SOCIAL I CULTURAL (2001)	6,26	1,24
ANTROPOLOGIA URBANA (2006)	-	-
ANTROPOLOGIA URBANA, MIGRACIONS I INTERVENCIÓ SOCIAL (2013)	5,97	1,25
ARQUEOLOGIA CLÀSSICA (2006)	-	-
ARQUEOLOGIA CLÀSSICA (2010)	4,75	1,93
ARQUEOLOGIA CLÀSSICA (2013)	5,7	2
ARQUEOLOGIA DEL QUATERNARI I EVOLUCIÓ HUMANA (2010)	6,87	0,43
ARQUEOLOGIA DEL QUATERNARI I EVOLUCIÓ HUMANA (ERASMUS MUNDUS) (2012)	6,68	0,87
ARQUITECTE (2005)	5,2	1,64
BIOQUÍMICA (1995)	-	-
CIÈNCIA COGNITIVA I LLENGUATGE (2006)	7	0
CIÈNCIES DE LA INFERMERIA (2010)	7	0
CIÈNCIES SOCIALS DEL DESENVOLUPAM: CULTURES I DESENVOLUPAM. A ÀFRICA (2010)	-	-
COMUNIC. POLITICA, INSTIT. I CORPOR. EN ENTORNS DE CRISI I DE RISC (2010)	-	-
COMUNICACIÓ ESTRATÈGICA EN LA SOCIETAT DEL RISC (2012)	5,98	1,46
CONDICIONANTS GENÈTICS, NUTRICIONALS I AMBIENTALS DEL CREIXEMENT I DEL DES.	5,82	1,49
DIRECCIÓ D'EMPRESSES (2012)	6,76	0,58
DIRECCIÓ ESTRATÈGICA DE L'EMPRESA (2010)	6,5	0,53
DOBLE TITULACIÓ DE GRAU D'EDUCACIÓ INFANTIL I D'EDUCACIÓ PRIMÀRIA (2013)	5,75	1,47
DRET (2002)	-	-
DRET AMBIENTAL (2010)	5,5	1,54
DRET DE L'EMPRESA I DE LA CONTRACTACIÓ (2012)	5,7	1,68
DRET DE L'EMPRESA I LA CONTRACTACIÓ (2009)	-	-
ECONOMIA (2012)	6,09	0,89
ENGINYERIA AMBIENTAL I PRODUCCIÓ SOSTENIBLE (2011)	5,54	1,64
ENGINYERIA COMPUTACIONAL I MATEMÀTICA (2013)	-	-
ENGINYERIA ELECTRÒNICA (2010)	1,9	1,03
ENGINYERIA INDUSTRIAL (2013)	5,15	1,89
ENGINYERIA INFORMÀTICA (1997)	-	-
ENGINYERIA INFORMÀTICA: SEGURETAT INFORMÀTICA I SISTEMES INTEL·LIGENTS 2013	5,56	1,93
ENGINYERIA QUÍMICA (1993)	6,48	0,73
ENGINYERIA QUÍMICA (2011)	-	-
ENGINYERIA QUÍMICA (2013)	5,03	1,83
ENGINYERIA TÈCNICA EN INFORMÀTICA DE GESTIÓ (1998)	3	0
ENGINYERIA TÈCNICA EN INFORMÀTICA DE SISTEMES (1998)	-	-
ENGINYERIA TÈCNICA EN TELECOMUNICACIONS, ESPECIALITAT EN TELEMÀTICA (2003)	-	-
ENGINYERIA TÈCNICA INDUSTRIAL ESPECIALITAT EN ELECTRICITAT (2002)	-	-
ENGINYERIA TÈCNICA INDUSTRIAL ESPECIALITAT EN ELECTRÒNICA INDUSTRIAL (2002)	-	-
ENGINYERIA TÈCNICA INDUSTRIAL, ESPECIALITAT EN MECÀNICA (2003)	-	-
ENOLOGIA (2010)	5,39	1,08
ENSENYAMENT DE LLENGÜES ESTRANGERES (ESP. LLENGUA ESTRANGERA/ANG.) (2010)	5,86	1,5
ENVELLIMENT I SALUT (CAMPUS TERRES DE L'EBRE) (2010)	5,86	1,28
ESTUDIS AVANÇATS EN ADMINISTRACIÓ I DRET PÚBLIC (2011)	5,8	1,53
ESTUDIS SUPERIORS DE LLENGUA, LITERATURA I CULTURA CATALANES (2010)	6,14	1,39
FILOLOGIA ANGLESA (2001)	-	-
FORMACIÓ DEL PROFESSORAT D'ESO, BATX., FP I ENSENYAMENTS D'IDIOMES (2009)	5,14	2
GESTIÓ D'EMPRESSES (2013)	6,3	1,09
GRAU D'ADMINISTRACIÓ I DIRECCIÓ D'EMPRESSES (2009)	5,4	1,74
GRAU D'ADMINISTRACIÓ I DIRECCIÓ D'EMPRESSES (CAMPUS TERRES DE L'EBRE) (2009)	5,46	1,69
GRAU D'ANGLÈS (2009)	5,73	1,71
GRAU D'ANTROPOLOGIA I EVOLUCIÓ HUMANA (2013)	-	-
GRAU D'ARQUITECTURA (2010)	4,69	1,89
GRAU D'ECONOMIA (2009)	5,49	1,63
GRAU D'EDUCACIÓ INFANTIL (2009)	5,66	1,6
GRAU D'EDUCACIÓ INFANTIL (CAMPUS TERRES DE L'EBRE) (2009)	5,6	1,77
GRAU D'EDUCACIÓ INFANTIL (SEU BAIX PENEDE'S) (2009)	5,72	1,46
GRAU D'EDUCACIÓ PRIMÀRIA (2009)	5,67	1,46
GRAU D'EDUCACIÓ PRIMÀRIA (CAMPUS TERRES DE L'EBRE) (2009)	5,73	1,65
GRAU D'EDUCACIÓ SOCIAL (2009)	5,79	1,49

Ensenyament	Mitjana	Desviació
GRAU D'ENGINYERIA AGROALIMENTÀRIA (2010)	5,25	1,85
GRAU D'ENGINYERIA ELECTRÒNICA INDUSTRIAL I AUTOMÀTICA (2010)	5,2	1,9
GRAU D'ENGINYERIA ELÈCTRICA (2010)	5,05	2,06
GRAU D'ENGINYERIA INFORMÀTICA (2010)	5,45	1,89
GRAU D'ENGINYERIA MECÀNICA (2010)	4,94	2,03
GRAU D'ENGINYERIA QUÍMICA (2010)	5,2	1,75
GRAU D'ENGINYERIA TELEMÀTICA (2010)	5,21	1,87
GRAU D'ENOLOGIA (2009)	5,5	1,69
GRAU D'HISTÒRIA (2008)	5,74	1,58
GRAU D'HISTÒRIA DE L'ART (2008)	5,79	1,4
GRAU D'INFERMERIA (2009)	5,55	1,63
GRAU D'INFERMERIA (CAMPUS TERRES DE L'EBRE) (2009)	5,69	1,52
GRAU D'INFERMERIA (SEU BAIX PENEDÈS) (2009)	6,07	1,21
GRAU DE BIOQUÍMICA I BIOLOGIA MOLECULAR (2009)	5,63	1,7
GRAU DE BIOTECNOLOGIA (2009)	5,59	1,62
GRAU DE COMUNICACIÓ AUDIOVISUAL (2009)	5,93	1,56
GRAU DE DRET (2009)	5,4	1,81
GRAU DE FINANCES I COMPTABILITAT (2009)	5,74	1,58
GRAU DE FISIOTERÀPIA (2010)	5,63	1,84
GRAU DE GEOGRAFIA I ORDENACIÓ DEL TERRITORI (2009)	5,09	1,88
GRAU DE LLENGUA I LITERATURA CATALANES (2009)	5,95	1,39
GRAU DE LLENGUA I LITERATURA HISPÀNIQUES (2009)	5,79	1,59
GRAU DE MEDICINA (2009)	5,32	1,78
GRAU DE NUTRICIÓ HUMANA I DIETÈTICA (2010)	5,82	1,44
GRAU DE PEDAGOGIA (2009)	5,82	1,34
GRAU DE PERIODISME (2009)	5,73	1,38
GRAU DE PSICOLOGIA (2009)	5,59	1,61
GRAU DE PUBLICITAT I RELACIONS PÚBLIQUES (2009)	5,53	1,62
GRAU DE QUÍMICA (2009)	5,46	1,75
GRAU DE RELACIONS LABORALS I OCUPACIÓ (2009)	5,57	1,77
GRAU DE TREBALL SOCIAL (2009)	5,64	1,54
GRAU DE TURISME (2009)	5,33	1,69
HISTÒRIA (2001)	6,75	0,64
HISTÒRIA DE L'ART (2001)	-	-
INTEL·LIGÈNCIA ARTIFICIAL (2012)	-	-
INVESTIGACIÓ EN CIÈNCIES DE LA INFERMERIA (2012)	5,77	1,6
INVESTIGACIÓ EN ENGINYERIA TERMODINÀMICA DE FLUIDS (2010)	6,23	0,74
MEDICINA (1994)	7	0
MESTRE ESPECIALITAT EN EDUCACIÓ INFANTIL (1997) (CAMPUS TERRES DE L'EBRE)	-	-
MIGRACIONS I MEDIACIÓ SOCIAL (2010)	6,27	0,75
NANOCIÈNCIA, MATERIALS I PROCESSOS: TECNOLOGIA QUÍMICA DE FRONTERA (2013)	6,02	1,28
NUTRICIÓ HUMANA I DIETÈTICA (2002)	-	-
NUTRICIÓ I METABOLISME (2010)	-	-
NUTRICIÓ I METABOLISME (2012)	6,13	1,24
PEDAGOGIA (2002)	6,35	0,88
PERIODISME (2004)	6,8	0,42
PLANIFICACIÓ TERRITORIAL: INFORMACIÓ, EINES I MÈTODES (2011)	5,78	1,3
PREVENCIÓ DE RISCOS LABORALS (2009)	5,64	0,93
PSICOLOGIA (2002)	6,7	0,67
PSICOLOGIA DE LA SALUT (2012)	5,86	1,38
PSICOPEDAGOGIA (2003)	7	0
PUBLICITAT I RELACIONS PÚBLIQUES (2001)	-	-
QUÍMICA (1992)	6,6	0,52
RELACIONS EUROMEDITERRÀNIES (2011)	-	-
SALUT MENTAL: INVEST. EN PSIQUIATRIA, NEUROTOXICOL. I PSICOFARMACOL. (2010)	-	-
SEGURETAT INFORMÀTICA I SISTEMES INTEL·LIGENTS (2010)	6,25	1,09
SOCIETATS HISTÒRIQUES I FORMES POLÍTiques A EUROPA (2009)	-	-
SÍNTESI, CATÀLISI I DISSENY MOLECULAR (2013)	5,62	1,92
TECNOLOGIA EDUCATIVA: E-LEARNING I GESTIÓ DEL CONEIXEMENT (2010)	6,78	0,42
TECNOLOGIA EDUCATIVA: E-LEARNING I GESTIÓ DEL CONEIXEMENT (2012)	5,9	1,76
TECNOLOGIES DE CLIMATITZACIÓ I EFICIÈNCIA ENERGÈTICA EN EDIFICIS (2010)	6,33	1,46
TÈCNiques CROMATOGRÀFIQUES APLICADES (2010)	6,57	0,66
TÈCNiques D'ANÀLISI I INNOVACIÓ TURÍSTICA (2010)	6,05	1,49

Dades globals per ítems de l'enquesta relatius al professorat

Ítems	Pregunta	Mitjana	Desviació
Ítem 1	En els plantejaments inicials de l'assignatura, especifica clarament els objectius, el programa i els criteris	5,62	1,58
Ítem 2	Les activitats docents s'ajusten als objectius, continguts, sistema d'avaluació i competències que preveia la guia	5,54	1,59
Ítem 3	La metodologia d'ensenyament s'adequa als objectius de l'assignatura.	5,36	1,74
Ítem 4	Explica els continguts amb claredat.	5,31	1,83
Ítem 5	Resol satisfactòriament els dubtes o preguntes que se li plantegen.	5,51	1,76
Ítem 6	Es preocupa per estimular l'interès de l'alumnat en l'assignatura.	5,27	1,87
Ítem 7	Manté un bon clima de relació personal i comunicació amb els estudiants.	5,57	1,73
Ítem 8	Compleix amb l'horari de classe i d'atenció personalitzada fora de l'aula.	5,86	1,58
Ítem 9	El volum de treball és coherent i proporcionat als crèdits de l'assignatura.	5,40	1,74
Ítem 10	Globalment considero que és un/a bon/a professor/a.	5,55	1,67



Annexos

Resultats de les preguntes desglossades per centres

Bloc específic - Centres	ETSA		ETSE		ETSEQ		FCEP		FCJ		FL		FMCS		FQ		FTG		FEE		FE		FI	
	Mitj	Desv	Mitj	Desv	Mitj	Desv	Mitj	Desv	Mitj	Desv	Mitj	Desv	Mitj	Desv	Mitj	Desv	Mitj	Desv	Mitj	Desv	Mitj	Desv	Mitj	Desv
1. En els plantejaments inicials de l'assignatura, especifica clarament els objectius, el programa i els criteris d'avaluació.	4,71	1,85	5,46	1,75	5,35	1,66	5,83	1,39	5,70	1,56	5,93	1,41	5,56	1,59	5,76	1,61	5,54	1,58	5,71	1,47	5,72	1,43	5,86	1,33
2. Les activitats docents s'ajusten als objectius, continguts, sistema d'avaluació i competències que preveia la guia docent.	4,74	1,75	5,34	1,79	5,27	1,70	5,70	1,44	5,58	1,62	5,78	1,50	5,54	1,59	5,73	1,52	5,52	1,57	5,65	1,52	5,66	1,44	5,84	1,32
3. La metodologia d'ensenyament s'adequa als objectius de l'assignatura.	4,62	1,80	5,09	1,97	5,10	1,82	5,54	1,60	5,39	1,77	5,58	1,66	5,42	1,69	5,47	1,73	5,35	1,69	5,41	1,70	5,40	1,68	5,65	1,54
4. Explica els continguts amb claredat.	4,65	1,88	5,01	2,06	4,98	1,94	5,48	1,70	5,38	1,83	5,61	1,71	5,35	1,84	5,34	1,86	5,37	1,80	5,30	1,82	5,31	1,87	5,61	1,65
5. Resol satisfactòriament els dubtes o preguntes que se li plantegen.	4,89	1,81	5,25	1,98	5,21	1,88	5,65	1,64	5,60	1,74	5,83	1,60	5,50	1,80	5,60	1,76	5,54	1,78	5,59	1,71	5,54	1,76	5,70	1,59
6. Es preocupa per estimular l'interès de l'alumnat en l'assignatura.	4,79	1,91	4,91	2,10	4,91	1,95	5,40	1,76	5,23	1,92	5,60	1,75	5,21	1,95	5,40	1,82	5,32	1,83	5,32	1,85	5,30	1,83	5,53	1,69
7. Manté un bon clima de relació personal i comunicació amb els estudiants.	5,05	1,83	5,29	1,92	5,26	1,85	5,71	1,59	5,55	1,76	5,92	1,57	5,46	1,82	5,68	1,69	5,57	1,74	5,64	1,69	5,63	1,69	5,74	1,59
8. Compleix amb l'horari de classe i d'atenció personalitzada fora de l'aula.	4,86	2,06	5,76	1,70	5,66	1,65	6,08	1,34	5,81	1,63	6,22	1,27	5,79	1,61	6,01	1,49	5,75	1,66	5,95	1,44	5,94	1,40	6,09	1,27
9. El volum de treball és coherent i proporcionat als crèdits de l'assignatura.	4,54	1,85	5,16	1,91	5,19	1,77	5,62	1,58	5,34	1,83	5,73	1,58	5,35	1,79	5,58	1,69	5,33	1,72	5,61	1,57	5,34	1,65	5,57	1,63
10. Globalment considero que és un/a bon/a professor/a.	5,02	1,74	5,21	1,93	5,22	1,81	5,72	1,51	5,59	1,70	5,82	1,54	5,46	1,74	5,61	1,64	5,59	1,61	5,60	1,63	5,60	1,61	5,81	1,44

Bloc comú de grau - Centres	ETSA		ETSE		ETSEQ		FCEP		FCJ		FL		FMCS		FQ		FTG		FEE		FE		FI	
	Mitj	Desv	Mitj	Desv	Mitj	Desv	Mitj	Desv	Mitj	Desv	Mitj	Desv	Mitj	Desv	Mitj	Desv	Mitj	Desv	Mitj	Desv	Mitj	Desv	Mitj	Desv
1. Els diversos professors que l'han impartida han coordinat bé el temari (en cas que hi hagi un sol professor/a, deixeu-ho en blanc).	4,58	1,86	4,98	1,79	5,08	1,69	5,66	1,43	5,36	1,81	5,57	1,63	5,39	1,6	5,55	1,47	5,09	1,76	5,37	1,65	5,48	1,55	5,68	1,32
2. La planificació del volum de treball (presencial i no presencial) és coherent amb la resta del quadrimestre.	4,58	1,76	4,96	1,8	5,06	1,63	5,46	1,54	5,25	1,78	5,59	1,52	5,1	1,66	5,36	1,58	5,12	1,64	5,37	1,54	5,19	1,64	5,33	1,61
3. La disponibilitat de la bibliografia recomanada és suficient.	4,8	1,81	5,02	1,82	5	1,62	5,73	1,32	5,43	1,76	5,85	1,41	5,48	1,56	5,38	1,71	5,43	1,54	5,44	1,57	5,46	1,49	5,75	1,3
4. Les condicions d'aules, laboratoris i altres mitjans han permès un desenvolupament adequat de l'assignatura.	4,11	1,98	5,34	1,68	5,41	1,5	5,04	1,84	5,81	1,52	5,95	1,34	5,34	1,77	5,92	1,41	4,95	1,7	5,82	1,4	5,73	1,37	5,94	1,3
5. Les instal·lacions del campus han permès un desenvolupament adequat de l'assignatura.	4	2,03	5,42	1,69	5,51	1,47	5,04	1,84	5,84	1,52	5,96	1,36	5,28	1,84	6	1,32	4,92	1,73	5,87	1,36	5,87	1,2	5,97	1,31

Resultats de les preguntes desglossades per departaments

Bloc específic - Departaments	DAFTS		DBB		DCMB		DDPPF		DDP		DE		DEEEA		DEIM		DEM		DEQ		DEAA		DEC	
	Mitj	Desv	Mitj	Desv	Mitj	Desv	Mitj	Desv	Mitj	Desv	Mitj	Desv	Mitj	Desv	Mitj	Desv	Mitj	Desv	Mitj	Desv	Mitj	Desv	Mitj	Desv
1. En els plantejaments inicials de l'assignatura, especifica clarament els objectius, el programa i els criteris d'avaluació.	5,93	1,40	5,65	1,59	5,72	1,48	5,61	1,66	5,72	1,52	5,40	1,65	5,33	1,76	5,75	1,58	5,32	1,79	5,34	1,71	5,95	1,52	5,72	1,33
2. Les activitats docents s'ajusten als objectius, continguts, sistema d'avaluació i competències que preveia la guia docent.	5,83	1,41	5,63	1,54	5,77	1,45	5,48	1,70	5,56	1,61	5,37	1,65	5,16	1,84	5,67	1,60	5,29	1,80	5,16	1,76	5,76	1,62	5,72	1,39
3. La metodologia d'ensenyament s'adequa als objectius de l'assignatura.	5,67	1,58	5,37	1,73	5,62	1,56	5,31	1,83	5,37	1,76	5,12	1,83	4,89	2,01	5,40	1,85	5,07	1,98	4,97	1,86	5,59	1,76	5,48	1,57
4. Explica els continguts amb claredat.	5,70	1,60	5,22	1,91	5,53	1,74	5,31	1,90	5,36	1,81	4,96	1,94	4,78	2,09	5,26	1,92	4,92	2,08	4,88	1,96	5,66	1,82	5,44	1,68
5. Resol satisfactòriament els dubtes o preguntes que se li plantegen.	5,76	1,61	5,52	1,81	5,67	1,67	5,58	1,76	5,58	1,74	5,23	1,92	5,06	1,98	5,51	1,88	5,15	2,03	5,13	1,92	5,80	1,75	5,68	1,59
6. Es preocupa per estimular l'interès de l'alumnat en l'assignatura.	5,64	1,71	5,37	1,83	5,33	1,84	5,26	1,94	5,10	1,91	5,01	1,97	4,66	2,13	5,29	1,93	4,82	2,09	4,82	1,98	5,61	1,87	5,56	1,67
7. Manté un bon clima de relació personal i comunicació amb els estudiants.	5,88	1,56	5,69	1,63	5,60	1,71	5,56	1,78	5,48	1,78	5,31	1,85	5,11	1,98	5,65	1,75	5,22	1,92	5,18	1,87	5,86	1,69	5,92	1,43
8. Compleix amb l'horari de classe i d'atenció personalitzada fora de l'aula.	6,32	1,17	6,02	1,44	5,96	1,39	5,79	1,66	5,70	1,69	5,70	1,64	5,64	1,77	6,01	1,50	5,61	1,77	5,72	1,67	6,23	1,40	6,08	1,25
9. El volum de treball és coherent i proporcionat als crèdits de l'assignatura.	5,72	1,56	5,42	1,72	5,45	1,72	5,24	1,92	5,35	1,77	5,31	1,75	5,03	1,87	5,43	1,83	5,10	1,92	5,13	1,79	5,72	1,71	5,71	1,45
10. Globalment considero que és un/a bon/a professor/a.	5,88	1,51	5,56	1,65	5,67	1,59	5,52	1,74	5,57	1,69	5,29	1,79	5,03	1,94	5,59	1,75	5,17	1,96	5,10	1,84	5,86	1,65	5,68	1,54

Bloc específic - Departaments	DFC		DFR		DG		DGE		DHHA		DI		DMC		DPE		DPSI		DQAQO		DQFI		UPA	
	Mitj	Desv	Mitj	Desv	Mitj	Desv	Mitj	Desv	Mitj	Desv	Mitj	Desv	Mitj	Desv	Mitj	Desv	Mitj	Desv	Mitj	Desv	Mitj	Desv	Mitj	Desv
1. En els plantejaments inicials de l'assignatura, especifica clarament els objectius, el programa i els criteris d'avaluació.	6,18	1,14	5,81	1,51	5,56	1,43	5,85	1,37	5,83	1,42	5,89	1,33	5,40	1,62	5,85	1,43	5,81	1,34	5,91	1,45	5,73	1,57	4,63	1,86
2. Les activitats docents s'ajusten als objectius, continguts, sistema d'avaluació i competències que preveia la guia docent.	5,98	1,30	5,58	1,60	5,55	1,43	5,81	1,41	5,67	1,52	5,84	1,32	5,39	1,60	5,74	1,45	5,70	1,41	5,79	1,47	5,65	1,58	4,67	1,76
3. La metodologia d'ensenyament s'adequa als objectius de l'assignatura.	5,79	1,44	5,37	1,75	5,28	1,62	5,62	1,57	5,49	1,67	5,67	1,54	5,29	1,69	5,63	1,58	5,50	1,60	5,60	1,74	5,41	1,70	4,57	1,80
4. Explica els continguts amb claredat.	5,83	1,47	5,39	1,75	5,37	1,68	5,60	1,68	5,48	1,77	5,63	1,65	5,32	1,80	5,57	1,68	5,43	1,69	5,48	1,85	5,37	1,80	4,61	1,88
5. Resol satisfactòriament els dubtes o preguntes que se li plantegen.	6,10	1,31	5,58	1,71	5,60	1,61	5,82	1,57	5,71	1,65	5,69	1,61	5,41	1,80	5,68	1,66	5,68	1,57	5,59	1,76	5,57	1,71	4,84	1,82
6. Es preocupa per estimular l'interès de l'alumnat en l'assignatura.	5,77	1,60	5,30	1,89	5,32	1,74	5,52	1,75	5,49	1,79	5,60	1,70	5,15	1,94	5,50	1,75	5,34	1,74	5,33	1,88	5,36	1,79	4,74	1,92
7. Manté un bon clima de relació personal i comunicació amb els estudiants.	6,14	1,23	5,58	1,77	5,66	1,58	5,80	1,60	5,80	1,62	5,76	1,63	5,33	1,84	5,75	1,61	5,71	1,53	5,52	1,82	5,66	1,73	4,98	1,85
8. Compleix amb l'horari de classe i d'atenció personalitzada fora de l'aula.	6,24	1,12	6,18	1,37	5,99	1,40	5,98	1,43	6,18	1,28	6,12	1,27	5,56	1,74	6,04	1,44	6,07	1,28	5,98	1,47	5,95	1,52	4,75	2,07
9. El volum de treball és coherent i proporcionat als crèdits de l'assignatura.	5,88	1,44	5,64	1,60	5,26	1,60	5,73	1,48	5,58	1,70	5,65	1,59	5,22	1,76	5,68	1,56	5,55	1,62	5,69	1,57	5,49	1,76	4,46	1,86
10. Globalment considero que és un/a bon/a professor/a.	6,02	1,27	5,56	1,63	5,65	1,43	5,81	1,51	5,71	1,55	5,81	1,46	5,35	1,76	5,77	1,51	5,69	1,48	5,65	1,67	5,57	1,57	4,97	1,75

Resultats de les preguntes desglossades per ensenyaments

Bloc específic - Ensenyaments	1. En els plantejaments inicials de l'assignatura, especifica clarament els objectius, el programa i els criteris d'avaluació.		2. Les activitats docents s'ajusten als objectius, continguts, sistema d'avaluació i competències que preveia la guia docent.		3. La metodologia d'ensenyament s'adequa als objectius de l'assignatura.		4. Explica els continguts amb claredat.		5. Resol satisfactòriament els dubtes o preguntes que se li plantegen.		6. Es preocupa per estimular l'interès de l'alumnat en l'assignatura.		7. Manté un bon clima de relació personal i comunicació amb els estudiants.		8. Compleix amb l'horari de classe i d'atenció personalitzada fora de l'aula.		9. El volum de treball és coherent i proporcionat als crèdits de l'assignatura.		10. Globalment considero que és un/a bon/a professor/a.	
	Mitj	Desv	Mitj	Desv	Mitj	Desv	Mitj	Desv	Mitj	Desv	Mitj	Desv	Mitj	Desv	Mitj	Desv	Mitj	Desv	Mitj	Desv
ADVOCACIA (2013)	6,25	1,54	6	2	6	2	5,92	1,98	6,5	1,73	6,25	1,76	6,33	1,78	6,5	1,73	6,42	1,73	6,33	1,72
ALUMNES MÀSTERS INTERUNIVERSITARIS	6,06	1,6	5,82	1,92	6,02	1,8	5,9	1,85	5,8	1,84	5,76	1,64	5,94	1,82	6,08	1,47	5,67	1,95	5,94	1,75
ANTROPOLOGIA MÈDICA I SALUT INTERNACIONAL (2010)	6,63	0,77	6,65	0,74	6,52	1,15	6,74	0,65	6,76	0,6	6,7	0,66	6,65	1,04	6,87	0,34	6,61	0,93	6,89	0,38
ANTROPOLOGIA SOCIAL I CULTURAL (2001)	6,44	0,92	6,4	0,91	6,2	1,22	6,24	1,3	6,32	1,35	6,04	1,46	6,28	1,24	6,4	1,04	6,08	1,38	6,16	1,57
ANTROPOLOGIA URBANA, MIGRACIONS I INTERVENCIÓ SOCIAL (2013)	6,03	1,17	5,77	1,23	5,71	1,44	5,94	1,36	5,9	1,3	6,03	1,3	6,1	1,47	6,52	0,63	5,74	1,26	6	1,13
ARQUEOLOGIA CLÀSSICA (2010)	5	1,63	4,38	2,06	4,46	2,15	4,38	2,14	4,54	2,22	4,69	2,06	4,77	2,09	5,46	1,66	5,15	1,68	4,62	1,94
ARQUEOLOGIA CLÀSSICA (2013)	5,94	1,71	5,47	2,2	5,5	2,17	5,58	2,16	5,78	2,13	5,33	2,32	5,89	2,07	6,19	1,39	5,47	1,81	5,81	2
ARQUEOLOGIA DEL QUATERNARI I EVOLUCIÓ HUMANA (2010)	7	0	6	1	6,67	0,58	7	0	7	0	7	0	7	0	7	0	7	0	7	0
ARQUEOLOGIA DEL QUATERNARI I EVOLUCIÓ HUMANA (ERASMUS MUNDUS) (2012)	6,67	0,91	6,75	0,67	6,62	1,01	6,54	1,17	6,48	0,99	6,58	0,87	6,88	0,44	6,92	0,4	6,72	0,97	6,6	0,96
ARQUITECTE (2005)	5,11	1,66	5,09	1,58	5,04	1,58	5,06	1,73	5,25	1,59	5,23	1,64	5,47	1,62	5,55	1,56	4,71	1,8	5,48	1,47
CIÈNCIA COGNITIVA I LLENGUATGE (2006)	7	0	7	0	7	0	7	0	7	0	7	0	7	0	7	0	7	0	7	0
CIÈNCIES DE LA INFERMERIA (2010)	7	0	7	0	7	0	7	0	7	0	7	0	7	0	7	0	7	0	7	0
COMUNICACIÓ ESTRATÈGICA EN LA SOCIETAT DEL RISC (2012)	5,72	1,53	5,94	1,39	5,69	1,51	5,66	1,73	6,06	1,48	5,78	1,54	6,28	1,3	6,69	0,64	6,22	1,24	5,81	1,8
CONDICIONANTS GENÈTICS, NUTRICIONALS I AMBIENTALS DEL CREIXEMENT I DEL DES.	5,89	1,36	5,78	1,48	5,78	1,48	5,44	1,94	6,25	1,04	6	1,41	5,89	1,45	5,63	1,92	5,44	1,94	6,11	1,17
DIRECCIÓ D'EMPRESSES (2012)	6,76	0,63	6,71	0,67	6,77	0,55	6,76	0,58	6,77	0,58	6,68	0,68	6,8	0,5	6,83	0,51	6,74	0,59	6,8	0,51
DIRECCIÓ ESTRATÈGICA DE L'EMPRESA (2010)	6	0	6	0	6	0	6	0	7	0	7	0	7	0	7	0	6	0	7	0
DÒBLE TITULACIÓ DE GRAU D'EDUCACIÓ INFANTIL I D'EDUCACIÓ PRIMÀRIA (2013)	5,96	1,35	5,76	1,31	5,67	1,45	5,53	1,58	5,82	1,39	5,32	1,78	5,75	1,49	6,22	1,18	5,82	1,44	5,65	1,47
DRET AMBIENTAL (2010)	5,7	1,1	5,22	1,63	4,7	1,98	5,48	1,48	5,89	1,25	5,33	1,71	6,26	0,9	5,41	2,08	5,48	1,22	5,56	1,34
DRET DE L'EMPRESA I DE LA CONTRACTACIÓ (2012)	5,75	1,65	5,62	1,66	5,6	1,73	5,7	1,71	5,84	1,65	5,53	1,76	5,82	1,67	5,91	1,54	5,44	1,78	5,79	1,62
ECONOMIA (2012)	6,3	0,73	6,09	1,01	5,97	0,95	6,03	0,81	6,16	0,85	5,94	0,9	6,31	0,69	6,55	0,56	5,39	1,22	6,12	0,65
ENGINYERIA AMBIENTAL I PRODUCCIÓ SOSTENIBLE (2011)	5,51	1,62	5,4	1,51	5,28	1,77	5,3	1,78	5,54	1,76	5,69	1,53	5,63	1,64	5,76	1,64	5,69	1,56	5,59	1,63
ENGINYERIA ELECTRÒNICA (2010)	1,88	0,99	1,75	0,89	1,75	1,16	1,88	1,25	2	1,2	2	1,2	2,13	1,36	2	0,93	1,88	0,83	1,75	0,89
ENGINYERIA INDUSTRIAL (2013)	5,32	1,76	5,23	1,78	5,03	1,9	4,83	2,01	5,16	1,94	4,8	2,08	5,19	1,87	5,77	1,66	5,11	1,78	5,08	1,89
GRAU DE MEDICINA (2009)	5,38	1,67	5,36	1,68	5,27	1,74	5,24	1,84	5,38	1,81	5,13	1,94	5,34	1,84	5,62	1,65	5,15	1,83	5,32	1,77

Bloc específic - Ensenyaments	1. En els plantejaments inicials de l'assignatura, especifica clarament els objectius, el programa i els criteris d'avaluació.		2. Les activitats docents s'ajusten als objectius, continguts, sistema d'avaluació i competències que preveia la guia docent.		3. La metodologia d'ensenyament s'adequa als objectius de l'assignatura.		4. Explica els continguts amb claredat.		5. Resol satisfactoriament els dubtes o preguntes que se li plantegen.		6. Es preocupa per estimular l'interès de l'alumnat en l'assignatura.		7. Manté un bon clima de relació personal i comunicació amb els estudiants.		8. Compleix amb l'horari de classe i d'atenció personalitzada fora de l'aula.		9. El volum de treball és coherent i proporcionat als crèdits de l'assignatura.		10. Globalment considero que és un/a bon/a professor/a.	
	Mitj	Desv	Mitj	Desv	Mitj	Desv	Mitj	Desv	Mitj	Desv	Mitj	Desv	Mitj	Desv	Mitj	Desv	Mitj	Desv	Mitj	Desv
GRAU DE NUTRICIÓ HUMANA I DIETÈTICA (2010)	5,92	1,27	5,89	1,25	5,69	1,49	5,7	1,52	5,84	1,49	5,34	1,82	5,76	1,51	6,29	1,1	5,87	1,33	5,89	1,33
GRAU DE PEDAGOGIA (2009)	5,8	1,32	5,75	1,23	5,78	1,33	5,69	1,45	5,83	1,39	5,68	1,52	5,87	1,38	6,09	1,12	5,78	1,34	5,95	1,3
GRAU DE PERIODISME (2009)	5,71	1,26	5,76	1,2	5,54	1,43	5,59	1,55	5,79	1,46	5,6	1,51	5,88	1,38	5,94	1,24	5,66	1,32	5,8	1,35
GRAU DE PSICOLOGIA (2009)	5,77	1,38	5,68	1,47	5,46	1,67	5,44	1,75	5,65	1,64	5,22	1,81	5,63	1,62	6,02	1,29	5,44	1,71	5,6	1,58
GRAU DE PUBLICITAT I RELACIONS PÚBLIQUES (2009)	5,76	1,34	5,58	1,5	5,32	1,7	5,35	1,7	5,46	1,68	5,24	1,87	5,59	1,69	6	1,31	5,44	1,59	5,54	1,6
GRAU DE QUÍMICA (2009)	5,67	1,65	5,56	1,63	5,29	1,8	5,15	1,91	5,42	1,79	5,24	1,83	5,53	1,74	5,92	1,53	5,44	1,73	5,44	1,7
GRAU DE RELACIONS LABORALS I OCUPACIÓ (2009)	5,72	1,55	5,7	1,57	5,44	1,74	5,42	1,88	5,61	1,79	5,32	1,96	5,59	1,82	5,79	1,73	5,45	1,8	5,63	1,75
GRAU DE TREBALL SOCIAL (2009)	5,82	1,35	5,74	1,35	5,55	1,55	5,44	1,66	5,58	1,63	5,38	1,8	5,6	1,61	6,05	1,27	5,55	1,54	5,74	1,49
GRAU DE TURISME (2009)	5,37	1,57	5,39	1,53	5,21	1,65	5,19	1,79	5,4	1,76	5,15	1,83	5,37	1,75	5,59	1,65	5,23	1,68	5,45	1,6
GRAU D'ECONOMIA (2009)	5,58	1,52	5,51	1,56	5,31	1,74	5,19	1,76	5,45	1,7	5,24	1,85	5,65	1,56	5,85	1,42	5,53	1,5	5,57	1,57
GRAU D'EDUCACIÓ INFANTIL (2009)	5,91	1,36	5,73	1,43	5,57	1,6	5,42	1,73	5,53	1,73	5,36	1,84	5,64	1,65	6,07	1,43	5,65	1,52	5,71	1,52
GRAU D'EDUCACIÓ INFANTIL (CAMPUS TERRES DE L'EBRE) (2009)	5,56	1,6	5,49	1,69	5,37	1,88	5,41	1,89	5,58	1,87	5,56	1,86	5,8	1,66	5,95	1,61	5,55	1,81	5,69	1,74
GRAU D'EDUCACIÓ INFANTIL (SEU BAIX PENEDÈS) (2009)	5,87	1,31	5,77	1,35	5,58	1,46	5,45	1,62	5,59	1,62	5,52	1,64	5,71	1,53	6,29	1,11	5,71	1,34	5,7	1,4
GRAU D'EDUCACIÓ PRIMÀRIA (2009)	5,9	1,2	5,77	1,27	5,56	1,47	5,45	1,58	5,59	1,57	5,37	1,67	5,65	1,55	6,08	1,21	5,63	1,46	5,69	1,39
GRAU D'EDUCACIÓ PRIMÀRIA (CAMPUS TERRES DE L'EBRE) (2009)	5,89	1,47	5,7	1,51	5,55	1,7	5,54	1,84	5,72	1,67	5,43	1,83	5,73	1,67	6,15	1,42	5,73	1,64	5,83	1,55
GRAU D'EDUCACIÓ SOCIAL (2009)	5,89	1,39	5,77	1,36	5,58	1,45	5,53	1,65	5,76	1,58	5,58	1,67	5,86	1,53	6,2	1,29	5,84	1,4	5,9	1,38
GRAU D'ENGINYERIA AGROALIMENTÀRIA (2010)	5,32	1,71	5,35	1,66	5,03	1,85	5,06	2,02	5,27	1,97	4,85	2,04	5,14	1,95	5,76	1,59	5,37	1,88	5,35	1,75
GRAU D'ENGINYERIA ELÈCTRICA (2010)	5,25	1,86	5,11	1,97	4,89	2,14	4,84	2,17	5,04	2,06	4,63	2,21	5,09	2,07	5,52	1,94	5,04	2,01	5,05	2,06
GRAU D'ENGINYERIA ELECTRÒNICA INDUSTRIAL I AUTOMÀTICA (2010)	5,52	1,65	5,31	1,75	5,01	1,94	4,92	2,11	5,14	2	4,81	2,15	5,19	1,91	5,84	1,55	5,16	1,82	5,12	1,9
GRAU D'ENGINYERIA INFORMÀTICA (2010)	5,61	1,74	5,54	1,74	5,27	1,96	5,24	2,01	5,48	1,97	5,19	2,03	5,53	1,87	5,88	1,64	5,33	1,95	5,45	1,89
GRAU D'ENGINYERIA MECÀNICA (2010)	5,1	1,88	5,05	1,9	4,82	2,07	4,69	2,13	4,93	2,1	4,69	2,13	5,01	2,03	5,31	1,9	4,88	1,98	4,94	2,05
GRAU D'ENGINYERIA QUÍMICA (2010)	5,37	1,59	5,26	1,62	5,1	1,73	4,96	1,89	5,17	1,83	4,84	1,93	5,21	1,8	5,72	1,59	5,19	1,66	5,2	1,73
GRAU D'ENGINYERIA TELEMÀTICA (2010)	5,56	1,61	5,38	1,68	5,1	1,9	5,02	1,95	5,2	1,91	4,86	1,97	5,23	1,88	5,65	1,75	4,91	1,98	5,2	1,87
GRAU D'ENOLOGIA (2009)	5,6	1,45	5,55	1,5	5,32	1,74	5,28	1,91	5,49	1,78	5,35	1,82	5,63	1,74	5,9	1,48	5,33	1,68	5,54	1,71
GRAU D'HISTÒRIA (2008)	5,82	1,47	5,7	1,5	5,53	1,65	5,57	1,7	5,85	1,52	5,52	1,75	5,91	1,54	6,17	1,34	5,59	1,68	5,76	1,51
GRAU D'HISTÒRIA DE L'ART (2008)	5,9	1,23	5,73	1,28	5,43	1,46	5,5	1,54	5,91	1,48	5,64	1,62	6,11	1,28	6,16	1,16	5,69	1,33	5,82	1,41

Bloc específic - Ensenyaments	1. En els plantejaments inicials de l'assignatura, especifica clarament els objectius, el programa i els criteris d'avaluació.		2. Les activitats docents s'ajusten als objectius, continguts, sistema d'avaluació i competències que preveia la guia docent.		3. La metodologia d'ensenyament s'adequa als objectius de l'assignatura.		4. Explica els continguts amb claredat.		5. Resol satisfactoriament els dubtes o preguntes que se li plantegen.		6. Es preocupa per estimular l'interès de l'alumnat en l'assignatura.		7. Manté un bon clima de relació personal i comunicació amb els estudiants.		8. Compleix amb l'horari de classe i d'atenció personalitzada fora de l'aula.		9. El volum de treball és coherent i proporcionat als crèdits de l'assignatura.		10. Globalment considero que és un/a bon/a professor/a.	
	Mitj	Desv	Mitj	Desv	Mitj	Desv	Mitj	Desv	Mitj	Desv	Mitj	Desv	Mitj	Desv	Mitj	Desv	Mitj	Desv	Mitj	Desv
GRAU D'INFERMERIA (2009)	5,71	1,44	5,65	1,43	5,4	1,7	5,41	1,81	5,55	1,68	5,3	1,83	5,52	1,72	6	1,29	5,35	1,65	5,6	1,57
GRAU D'INFERMERIA (CAMPUS TERRES DE L'EBRE) (2009)	5,77	1,38	5,82	1,34	5,66	1,51	5,54	1,62	5,6	1,62	5,37	1,68	5,61	1,56	5,97	1,46	5,74	1,57	5,77	1,34
GRAU D'INFERMERIA (SEU BAIX PENEDÈS) (2009)	6,17	0,99	6,22	0,95	6,03	1,17	5,97	1,27	6,04	1,27	5,91	1,35	6,16	1,15	6,3	1,04	5,78	1,58	6,13	1,13
HISTÒRIA (2001)	7	0	7	0	7	0	7	0	6	1,41	7	0	6,5	0,71	7	0	6	1,41	7	0
INVESTIGACIÓ EN CIÈNCIES DE LA INFERMERIA (2012)	5,85	1,39	5,72	1,44	5,7	1,56	5,66	1,68	5,64	1,7	5,74	1,71	5,76	1,76	6,13	1,41	5,63	1,7	5,88	1,54
INVESTIGACIÓ EN ENGINYERIA TERMODINÀMICA DE FLUIDS (2010)	5,76	0,83	6,53	0,51	6,53	0,72	6,29	0,85	6,06	0,9	5,94	0,75	6,24	0,75	6,43	0,65	6,29	0,59	6,29	0,47
MEDICINA (1994)	7	0	7	0	7	0	7	0	7	0	7	0	7	0	7	0	7	0	7	0
MIGRACIONS I MEDIACIÓ SOCIAL (2010)	6,45	0,52	6,27	0,79	6,27	0,79	6,18	0,87	6,27	0,79	6,36	0,67	6,45	0,52	6,55	0,52	5,73	1,01	6,18	0,87
NANOCIÈNCIA, MATERIALS I PROCESSOS: TECNOLOGIA QUÍMICA DE FRONTERA (2013)	6,16	1,13	5,95	1,23	5,88	1,32	5,77	1,44	6,21	1,14	5,75	1,37	6,11	1,22	6,53	0,9	5,82	1,71	6,04	1,05
NUTRICIÓ I METABOLISME (2012)	6,13	1,12	6,1	1,08	5,95	1,28	6,03	1,37	6,25	1,29	6,11	1,22	6,23	1,1	6,22	1,29	6,08	1,3	6,18	1,29
PEDAGOGIA (2002)	7	0	7	0	6	1,41	7	0	7	0	5,5	0,71	6	1,41	5	0	7	0	6	0
PERIODISME (2004)	7	0	7	0	7	0	6	0	6	0	7	0	7	0	7	0	7	0	7	0
PLANIFICACIÓ TERRITORIAL: INFORMACIÓ, EINES I MÈTODES (2011)	5,76	1,22	5,68	1,44	5,26	1,48	5,76	1,05	6,18	1,06	5,82	1,2	6,08	1,15	6,08	1,5	5,24	1,46	5,89	1,11
PREVENCIÓ DE RISCOS LABORALS (2009)	5,63	0,77	5,54	1,14	5,35	1,19	5,75	1,07	5,75	1,03	5,54	0,98	5,79	0,59	5,79	0,78	5,46	0,88	5,79	0,78
PSICOLOGIA (2002)	7	0	7	0	6	0	5	0	7	0	7	0	7	0	7	0	7	0	7	0
PSICOLOGIA DE LA SALUT (2012)	5,91	1,28	5,81	1,31	5,7	1,33	5,76	1,33	6,02	1,25	5,7	1,55	5,96	1,42	6,02	1,5	5,74	1,55	5,96	1,26
PSICOPEDAGOGIA (2003)	7	0	7	0	7	0	7	0	7	0	7	0	7	0	7	0	7	0	0	0
QUÍMICA (1992)	6	0	7	0	6	0	7	0	7	0	6	0	7	0	7	0	6	0	7	0
SEGURETAT INFORMÀTICA I SISTEMES INTEL·LIGENTS (2010)	6,12	1,27	6,18	1,07	6,29	1,21	6,18	1,19	6,41	0,87	6,38	0,81	6,29	1,16	6,31	0,95	6,06	1,25	6,29	1,21
SÍNTESI, CATÀLISI I DISSENY MOLECULAR (2013)	5,96	1,78	5,53	1,82	5,51	1,89	5,49	1,94	5,53	1,96	5,24	2,22	5,76	2,01	6,13	1,71	5,43	2,07	5,64	1,7
TÈCNiques CROMATOGRÀFIQUES APLICADES (2010)	6,58	0,79	6,61	0,61	6,61	0,66	6,55	0,67	6,52	0,71	6,45	0,79	6,55	0,56	6,66	0,48	6,69	0,54	6,48	0,71
TÈCNiques D'ANÀLISI I INNOVACIÓ TURÍSTICA (2010)	6,16	1,33	6,05	1,37	5,94	1,48	6	1,59	6,07	1,58	5,94	1,62	6,15	1,52	6,29	1,32	5,85	1,56	6,06	1,45
TECNOLOGIA EDUCATIVA: E-LEARNING I GESTIÓ DEL CONEIXEMENT (2010)	6,6	0,55	7	0	6,4	0,55	7	0	6,8	0,45	6,6	0,55	6,8	0,45	7	0	6,8	0,45	6,8	0,45
TECNOLOGIA EDUCATIVA: E-LEARNING I GESTIÓ DEL CONEIXEMENT (2012)	6,06	1,6	5,82	1,92	6,02	1,8	5,9	1,85	5,8	1,84	5,76	1,64	5,94	1,82	6,08	1,47	5,67	1,95	5,94	1,75
TECNOLOGIES DE CLIMATITZACIÓ I EFICIÈNCIA ENERGÈTICA EN EDIFICIS (2010)	6,53	1,28	6,5	1,33	6,27	1,48	6,27	1,48	6,34	1,4	6,13	1,74	6,4	1,45	6,33	1,42	6,33	1,45	6,2	1,69

Bloc comú de grau - Ensenyaments	1. Els diversos professors que l'han impartida han coordinat bé el temari (en cas que hi hagi un sol professor/a, deixeu-ho en blanc).		2. La planificació del volum de treball (presencial i no presencial) és coherent amb la resta del quadrimestre.		3. La disponibilitat de la bibliografia recomanada és suficient.		4. Les condicions d'aules, laboratoris i altres mitjans han permès un desenvolupament adequat de l'assignatura.		5. Les instal·lacions del campus han permès un desenvolupament adequat de l'assignatura.	
	Mitj	Desv	Mitj	Desv	Mitj	Desv	Mitj	Desv	Mitj	Desv
ANTROPOLOGIA SOCIAL I CULTURAL (2001)	6,33	1,32	6,13	1,25	6,61	0,78	6,48	0,51	6,48	0,51
ARQUEOLOGIA CLÀSSICA (2013)	0	0	5	1,07	5	2,2	4,38	2,45	4,13	2,36
ARQUITECTE (2005)	5,38	1,56	4,7	1,67	5,19	1,65	4,51	1,84	4,35	1,89
DOBLE TITULACIÓ DE GRAU D'EDUCACIÓ INFANTIL I D'EDUCACIÓ PRIMÀRIA (2013)	5,83	1,01	5,65	1,39	5,83	1,38	3,84	2,1	3,94	2,05
ENGINYERIA INDUSTRIAL (2013)	4,75	1,69	4,79	1,52	4,84	1,72	5,13	1,59	5,21	1,59
ENGINYERIA INFORMÀTICA: SEGURETAT INFORMÀTICA I SISTEMES INTEL·LIGENTS 2013	5,22	2,06	4,72	2,23	4,86	2,2	5,84	1,55	5,87	1,69
ENGINYERIA QUÍMICA (1993)	0	0	6,88	0,35	6,5	0,76	5,75	1,39	5,75	1,39
ENGINYERIA TÈCNICA EN INFORMÀTICA DE GESTIÓ (1998)	2	0	2	0	3	0	3	0	3	0
ENVELLIMENT I SALUT (CAMPUS TERRES DE L'EBRE) (2010)	0	0	6	0	6	0	6	0	6	0
GRAU D'ADMINISTRACIÓ I DIRECCIÓ D'EMPRESES (2009)	5,3	1,66	5,29	1,57	5,39	1,61	5,81	1,41	5,88	1,32
GRAU D'ADMINISTRACIÓ I DIRECCIÓ D'EMPRESES (CAMPUS TERRES DE L'EBRE) (2009)	5,49	1,6	5,48	1,58	5,58	1,5	5,92	1,38	6,04	1,31
GRAU D'ANGLÈS (2009)	5,33	1,91	5,64	1,55	5,94	1,41	6,2	1,15	6,23	1,13
GRAU D'ARQUITECTURA (2010)	4,39	1,87	4,55	1,78	4,71	1,83	4,02	2	3,92	2,06
GRAU DE BIOQUÍMICA I BIOLOGIA MOLECULAR (2009)	5,6	1,48	5,45	1,62	5,37	1,77	5,99	1,33	6,08	1,22
GRAU DE BIOTECNOLOGIA (2009)	5,4	1,53	5,19	1,63	5,44	1,56	5,66	1,25	5,79	1,14
GRAU DE COMUNICACIÓ AUDIOVISUAL (2009)	5,88	1,5	5,98	1,31	5,74	1,64	6,17	1,19	6,31	1,04
GRAU DE DRET (2009)	5,38	1,83	5,13	1,87	5,27	1,88	5,93	1,41	6,01	1,35
GRAU DE FINANCES I COMPTABILITAT (2009)	5,51	1,63	5,47	1,53	5,41	1,62	5,81	1,45	5,8	1,46
GRAU DE FISIOTERÀPIA (2010)	5,76	1,54	5,58	1,62	5,77	1,48	5,83	1,56	5,88	1,63
GRAU DE GEOGRAFIA I ORDENACIÓ DEL TERRITORI (2009)	5,15	1,77	4,81	1,81	5,24	1,64	4,87	1,8	4,93	1,72

Bloc comú de grau - Ensenyaments	1. Els diversos professors que l'han impartida han coordinat bé el temari (en cas que hi hagi un sol professor/a, deixeu-ho en blanc).		2. La planificació del volum de treball (presencial i no presencial) és coherent amb la resta del quadrimestre.		3. La disponibilitat de la bibliografia recomanada és suficient.		4. Les condicions d'aules, laboratoris i altres mitjans han permès un desenvolupament adequat de l'assignatura.		5. Les instal·lacions del campus han permès un desenvolupament adequat de l'assignatura.	
	Mitj	Desv	Mitj	Desv	Mitj	Desv	Mitj	Desv	Mitj	Desv
GRAU DE LLENGUA I LITERATURA CATALANES (2009)	5,82	1,6	5,78	1,43	5,89	1,37	5,99	1,14	6,07	1,11
GRAU DE LLENGUA I LITERATURA HISPÀNIQUES (2009)	5,56	1,36	5,61	1,64	5,94	1,38	6,13	1,23	6,14	1,24
GRAU DE MEDICINA (2009)	5,22	1,68	4,79	1,71	5,34	1,64	5,07	1,88	4,96	1,97
GRAU DE NUTRICIÓ HUMANA I DIETÈTICA (2010)	5,6	1,29	5,58	1,32	5,65	1,28	5,7	1,44	5,66	1,39
GRAU DE PEDAGOGIA (2009)	6,03	0,99	5,76	1,21	5,8	1,28	5,65	1,29	5,49	1,36
GRAU DE PERIODISME (2009)	5,53	1,71	5,57	1,31	5,74	1,33	5,8	1,24	5,97	1,03
GRAU DE PSICOLOGIA (2009)	5,54	1,51	5,37	1,64	5,69	1,33	4,42	1,95	4,44	1,92
GRAU DE PUBLICITAT I RELACIONS PÚBLIQUES (2009)	5,6	1,53	5,3	1,44	5,38	1,48	5,95	1,24	6,01	1,21
GRAU DE QUÍMICA (2009)	5,5	1,46	5,29	1,54	5,38	1,66	5,87	1,47	5,94	1,39
GRAU DE RELACIONS LABORALS I OCUPACIÓ (2009)	5,29	1,86	5,27	1,79	5,41	1,78	5,71	1,65	5,69	1,7
GRAU DE TREBALL SOCIAL (2009)	5,42	1,64	5,46	1,56	5,8	1,36	5,76	1,41	5,79	1,39
GRAU DE TURISME (2009)	5	1,76	5,17	1,59	5,39	1,54	4,97	1,67	4,91	1,74
GRAU D'ECONOMIA (2009)	5,28	1,71	5,29	1,44	5,42	1,49	5,76	1,33	5,75	1,31
GRAU D'EDUCACIÓ INFANTIL (2009)	5,71	1,4	5,44	1,49	5,79	1,27	4,98	1,81	4,93	1,85
GRAU D'EDUCACIÓ INFANTIL (CAMPUS TERRES DE L'EBRE) (2009)	5,34	1,79	5,36	1,69	5,86	1,46	5,67	1,61	5,73	1,61
GRAU D'EDUCACIÓ INFANTIL (SEU BAIX PENEDÈS) (2009)	5,71	1,36	5,52	1,32	5,75	1,28	5,27	1,59	5,22	1,56
GRAU D'EDUCACIÓ PRIMÀRIA (2009)	5,62	1,41	5,41	1,47	5,58	1,33	4,86	1,86	4,8	1,93
GRAU D'EDUCACIÓ PRIMÀRIA (CAMPUS TERRES DE L'EBRE) (2009)	5,9	1,3	5,51	1,69	5,78	1,3	6,2	1,06	6,25	1,09
GRAU D'EDUCACIÓ SOCIAL (2009)	5,65	1,41	5,55	1,4	5,79	1,23	5,32	1,62	5,44	1,54
GRAU D'ENGINYERIA AGROALIMENTÀRIA (2010)	4,67	1,9	5,18	1,69	5,29	1,55	5,59	1,32	5,57	1,31
GRAU D'ENGINYERIA ELÈCTRICA (2010)	4,66	2,07	4,74	1,98	4,83	1,92	5	2	4,97	2,06
GRAU D'ENGINYERIA ELECTRÒNICA INDUSTRIAL I AUTOMÀTICA (2010)	5,13	1,58	5,03	1,69	5,12	1,73	5,33	1,61	5,46	1,56

Bloc comú de grau - Ensenyaments	1. Els diversos professors que l'han impartida han coordinat bé el temari (en cas que hi hagi un sol professor/a, deixeu-ho en blanc).		2. La planificació del volum de treball (presencial i no presencial) és coherent amb la resta del quadrimestre.		3. La disponibilitat de la bibliografia recomanada és suficient.		4. Les condicions d'aules, laboratoris i altres mitjans han permès un desenvolupament adequat de l'assignatura.		5. Les instal·lacions del campus han permès un desenvolupament adequat de l'assignatura.	
	Mitj	Desv	Mitj	Desv	Mitj	Desv	Mitj	Desv	Mitj	Desv
GRAU D'ENGINYERIA INFORMÀTICA (2010)	5,14	1,83	5,12	1,92	5,15	1,89	5,65	1,54	5,76	1,54
GRAU D'ENGINYERIA MECÀNICA (2010)	5,22	1,81	4,8	1,91	4,94	1,8	5,28	1,67	5,32	1,64
GRAU D'ENGINYERIA QUÍMICA (2010)	5,04	1,62	5,16	1,44	4,99	1,53	5,46	1,42	5,6	1,38
GRAU D'ENGINYERIA TELEMÀTICA (2010)	5,05	1,64	5,04	1,72	5,07	1,71	5,31	1,63	5,37	1,66
GRAU D'ENOLOGIA (2009)	5,55	1,57	5,2	1,64	5,47	1,44	5,79	1,47	5,93	1,26
GRAU D'HISTÒRIA (2008)	5,77	1,38	5,46	1,67	5,92	1,39	5,65	1,64	5,6	1,72
GRAU D'HISTÒRIA DE L'ART (2008)	5,39	1,17	5,49	1,22	5,75	1,26	5,27	1,42	5,11	1,56
GRAU D'INFERMERIA (2009)	5,51	1,31	5,16	1,57	5,61	1,37	5,97	1,2	5,99	1,22
GRAU D'INFERMERIA (CAMPUS TERRES DE LEBRE) (2009)	5,73	1,39	5,56	1,63	5,7	1,35	5,61	1,58	5,85	1,45
GRAU D'INFERMERIA (SEU BAIX PENEDÈS) (2009)	5,96	1,22	5,49	1,64	6,05	1,08	6,09	1,24	6	1,37
HISTÒRIA (2001)	7	0	6	1,41	6,5	0,71	7	0	6,5	0,71
MEDICINA (1994)	7	0	7	0	2	0	7	0	7	0
PEDAGOGIA (2002)	0	0	6	0	6	0	6	0	0	0
PERIODISME (2004)	0	0	6	0	6	0	6	0	6	0
PLANIFICACIÓ TERRITORIAL: INFORMACIÓ, EINES I MÈTODES (2011)	5,75	1,5	4,64	1,86	6	1,21	4,17	2,33	4,33	2,23
PSICOLOGIA (2002)	7	0	7	0	6	0	7	0	7	0
PSICOPEDAGOGIA (2003)	6	0	7	0	6	0	6	0	6	0
QUÍMICA (1992)	0	0	0	0	6	0	6	0	6	0
TÈCNiques D'ANÀLISI I INNOVACIÓ TURÍSTICA (2010)	5,43	1,78	5,36	1,57	5,8	1,36	5,08	1,62	5	1,66