



UNIVERSITAT  
ROVIRA I VIRGILI

**INFORME DEL PROCÉS D'ENQUESTA D'OPINIÓ DE  
L'ALUMNAT**

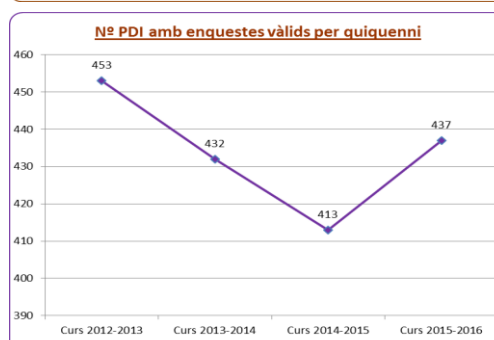
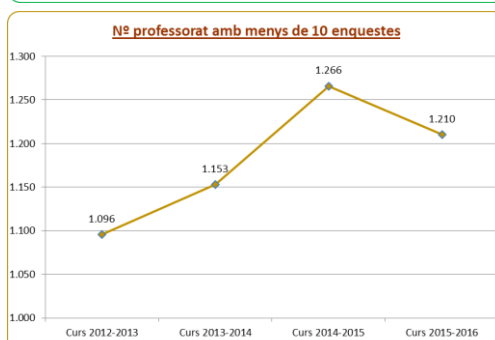
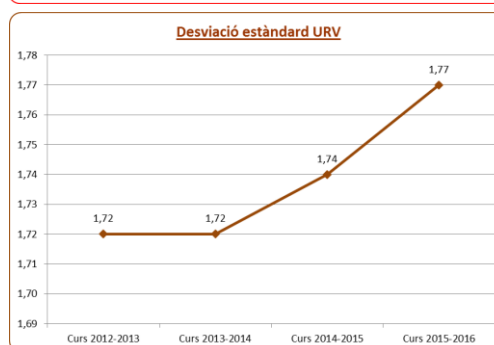
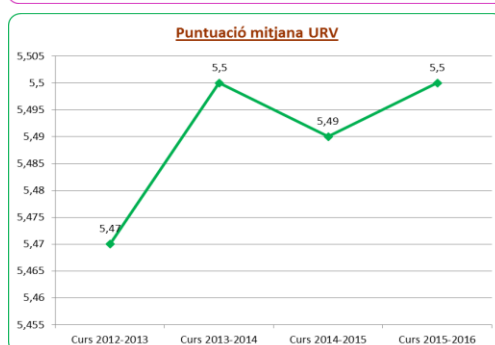
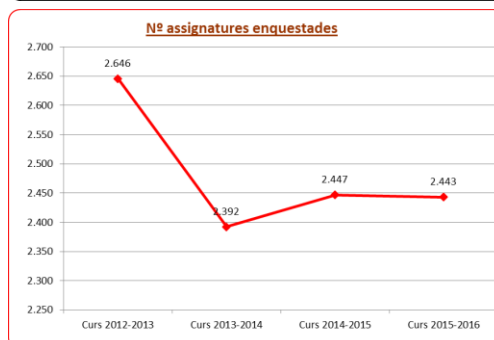
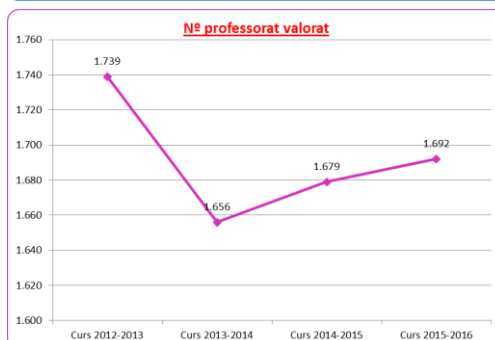
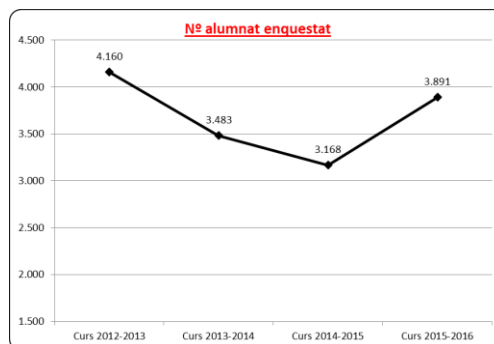
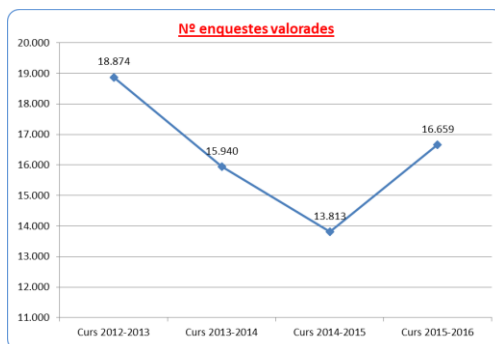
**CURS ACADÈMIC 2015-2016**

# Índex

	<b>Pàg.</b>
<b>Resum executiu</b>	<b>1</b>
<b>Dades generals</b>	<b>2</b>
<b>Evolució temporal del número d'enquestes</b>	<b>5</b>
<b>Puntuació mitjana ponderada de la URV</b>	<b>5</b>
<b>Desviació estàndard de la URV</b>	<b>6</b>
<b>Dades per centres</b>	<b>6</b>
<b>Dades per departaments</b>	<b>8</b>
<b>Seguiment de les assignatures per departaments</b>	<b>12</b>
<b>Dades per ensenyaments de grau</b>	<b>10</b>
<b>Dades per ensenyaments de màster</b>	<b>11</b>
<b>Dades globals per ítems de l'enquesta relatius al professorat</b>	<b>12</b>
<b>Annexos</b>	<b>12</b>

## Resum executiu

Ítem	Curs 2015-2016
Nº enquestes valorades	<b>16.659</b> enquestes potencials: 106.577 (15,6%)
Nº alumnat enquestat	<b>3.891</b> alumnat potencial: 12.013 (32,4%)
Nº professorat valorat	<b>1.692</b> professorat potencial: 1.943 ( 87,1%)
Nº assignatures enquestades	<b>2.443</b> assignatures potencials: 2.913 (83,9%)
Puntuació mitjana URV	5,5
Desviació estàndard URV	1,77
Nº professorat amb menys de 10 enquestes	1.210
Nº PDI amb enquestes vàlides per quinquenni (CCE i >10 enquestes)	<b>437</b> professorat potencial: 564 (77,5%)

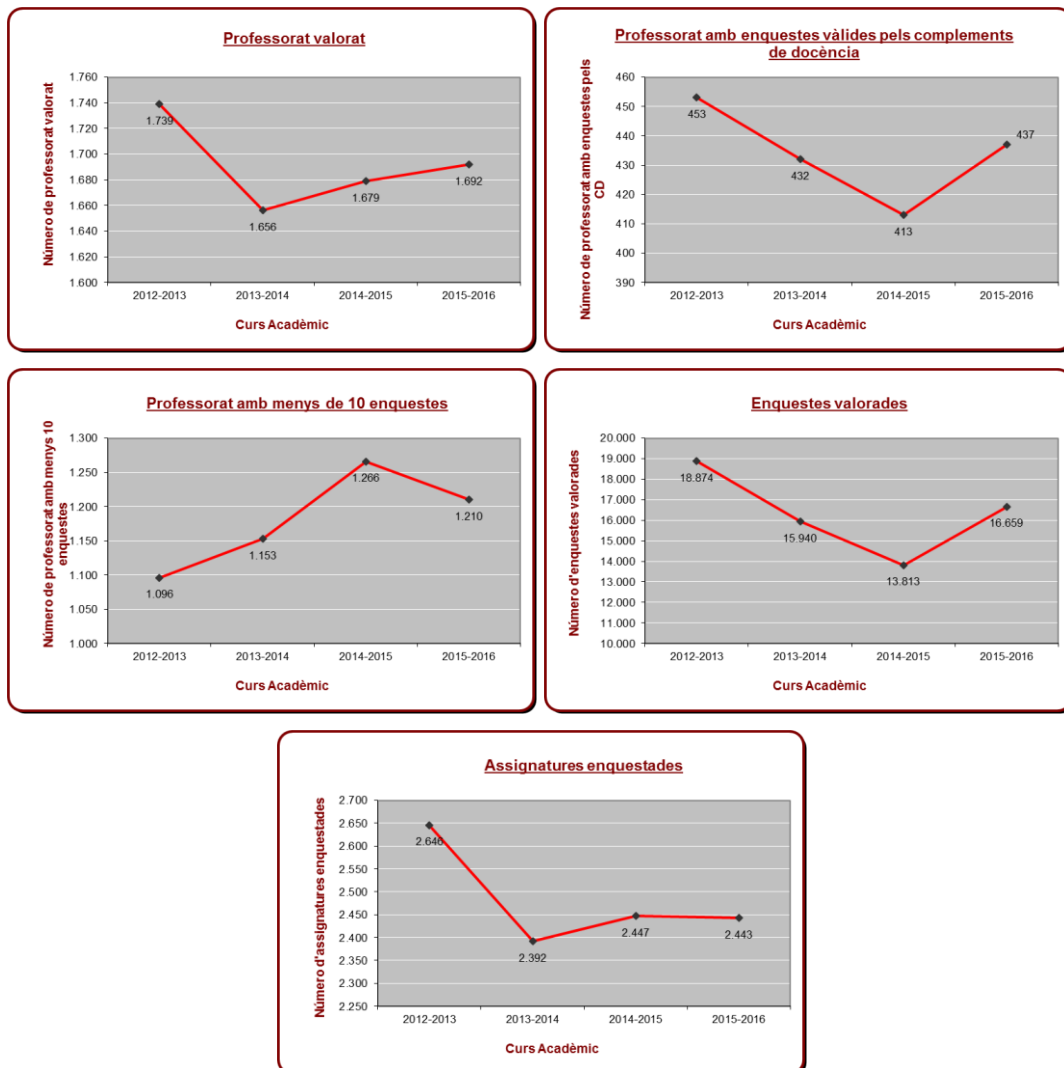


## Dades generals

	Curs 12-13	Curs 13-14	Curs 14-15	Curs 15-16
Professorat valorat	1.739	1.656	1.679	1.692 <sup>1</sup>
Professorat amb enquestes vàlides pels complements de docència	453	432	413	437
Professorat amb menys de 10 enquestes	1.096	1.153	1.266	1.210
Enquestes valorades	18.874	15.940	13.813	16.659
Assignatures enquestades	2.646	2.392	2.447	2.443

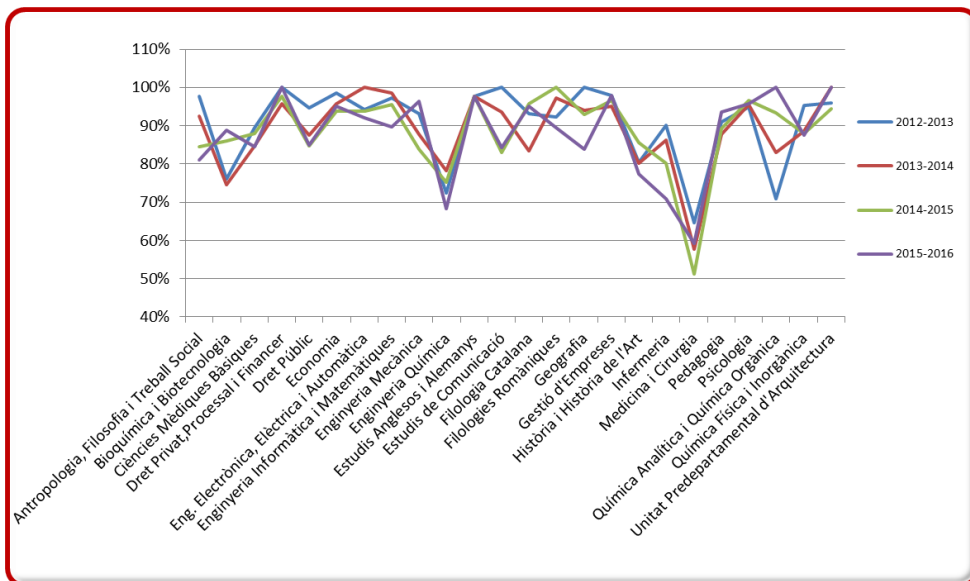
Taula 2

<sup>1</sup> 1.692 correspon al número de professorat que ha estat avaluat almenys d'una assignatura. En total, l'alumnat va accedir a l'enquesta de 1.693 professors.



Departament	Nº pdi potencial	Nº pdi valorat	% pdi enquestat
Antropologia, Filosofia i Treball Social	42	34	81%
Bioquímica i Biotecnologia	152	135	89%
Ciències Mèdiques Bàsiques	116	98	84%
Dret Privat, Processal i Financer	45	45	100%
Dret Públic	80	68	85%
Economia	80	76	95%
Eng. Electrònica, Elèctrica i Automàtica	50	46	92%
Enginyeria Informàtica i Matemàtiques	68	61	90%
Enginyeria Mecànica	57	55	96%
Enginyeria Química	98	67	68%
Estudis Anglesos i Alemanys	44	43	98%
Estudis de Comunicació	51	43	84%
Filologia Catalana	20	19	95%
Filologies Romàniques	38	34	89%
Geografia	37	31	84%
Gestió d'Empreses	142	139	98%
Història i Història de l'Art	93	72	77%
Infermeria	141	100	71%
Medicina i Cirurgia	309	183	59%
Pedagogia	108	101	94%
Psicologia	95	91	96%
Química Analítica i Química Orgànica	53	53	100%
Química Física i Inorgànica	48	42	88%
Unitat Predepartamental d'Arquitectura	54	54	100%

Taula 3



En general, al curs 2015-2016, el número de professorat potencial enquestat distribuït per departaments es lleugerament inferior a la resta de cursos acadèmics.

Els departaments de Bioquímica i Biotecnologia, Dret Privat, Processal i Financer, Economia, Enginyeria Mecànica, Estudis de Comunicació, Gestió d'Empreses, Medicina i Cirurgia, Pedagogia, Química Analítica i Química Orgànica i la Unitat Predepartamental d'Arquitectura han obtingut resultats superiors respecte el curs passat. Paral·lelament, els departaments de Dret Públic, Estudis Anglesos i Alemanys i Química Física Inorgànica han obtingut els mateixos resultats.

<b>Centre</b>	<b>Nº enquestes valorades</b>
Escola Tècnica Superior d'Arquitectura	379
Escola Tècnica Superior d'Enginyeria	1.731
Escola Tècnica Superior d'Enginyeria Química	1.360
Facultat d'Economia i Empresa	1.650
Facultat d'Enologia	548
Facultat d'Infermeria	896
Facultat de Ciències Jurídiques	1.930
Facultat de Ciències de l'Educació i Psicologia	3.485
Facultat de Lletres	2.368
Facultat de Medicina i Ciències de la Salut	797
Facultat de Química	1.130
Facultat de Turisme i Geografia	585

Taula 4

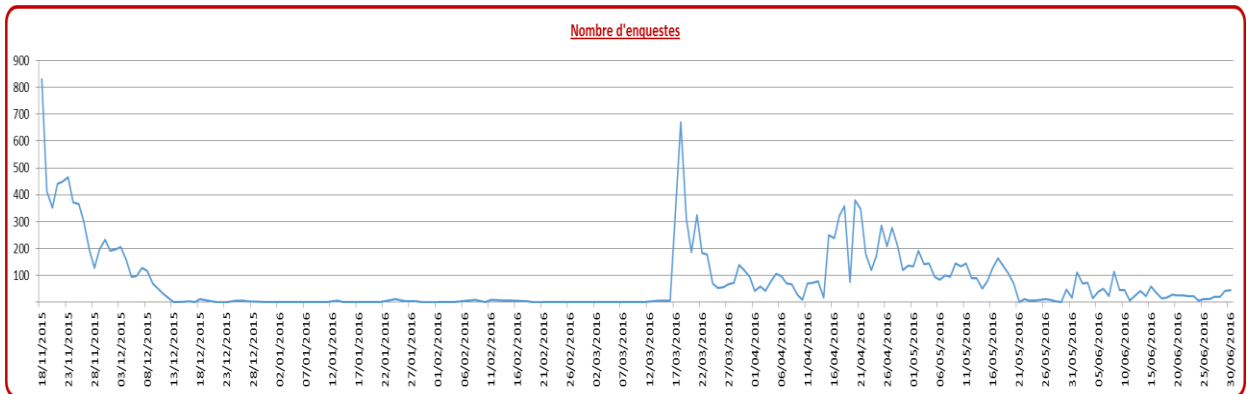
El número d'enquestes per centre correspon al número d'enquestes valorades per l'alumnat d'un determinat ensenyament que s'imparteix a un centre en concret. El professorat pot impartir docència a més d'un centre i, per tant, el número total d'enquestes dels centres i dels departaments és diferent.

<b>Departament</b>	<b>Nº enquestes valorades</b>
Antropologia, Filosofia i Treball Social	425
Bioquímica i Biotecnologia	1.155
Ciències Mèdiques Bàsiques	710
Dret Privat, Processal i Financer	657
Dret Públic	973
Economia	856
Eng. Electrònica, Elèctrica i Automàtica	585
Enginyeria Informàtica i Matemàtiques	860
Enginyeria Mecànica	742
Enginyeria Química	830
Estudis Anglesos i Alemanys	804
Estudis de Comunicació	360
Filologia Catalana	320
Filologies Romàniques	666
Geografia	262
Gestió d'Empreses	1.532
Història i Història de l'Art	933
Infermeria	758
Medicina i Cirurgia	339
Pedagogia	1.405
Psicologia	1.472
Química Analítica i Química Orgànica	347
Química Física i Inorgànica	393
Unitat Predepartamental d'Arquitectura	364

Taula 5

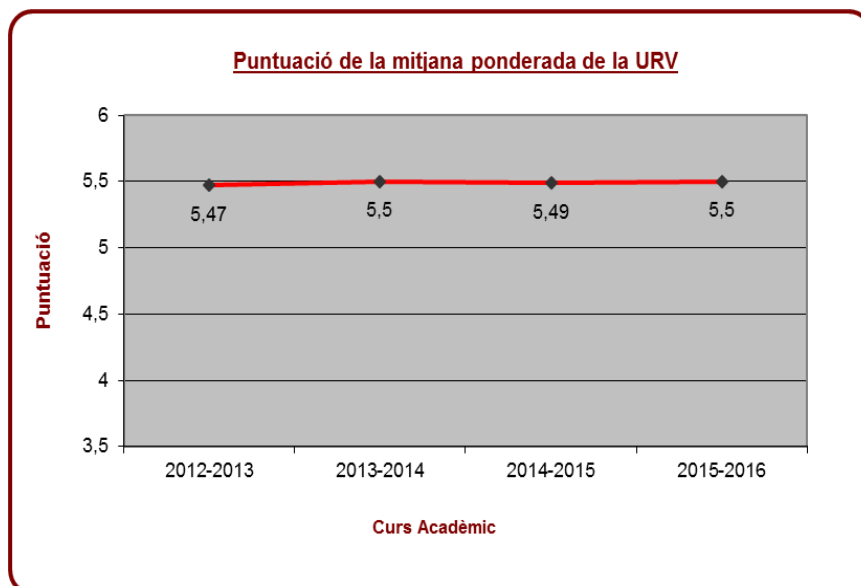
Les enquestes per departament correspon en al número d'enquestes realitzades per l'alumnat al professorat d'un determinat departament. El número d'enquestes totals dels centres i dels departaments difereix ja que el professorat solament està adscrit a un departament mentre que pot impartir docència a diversos centres.

### **Evolució temporal del número d'enquestes**



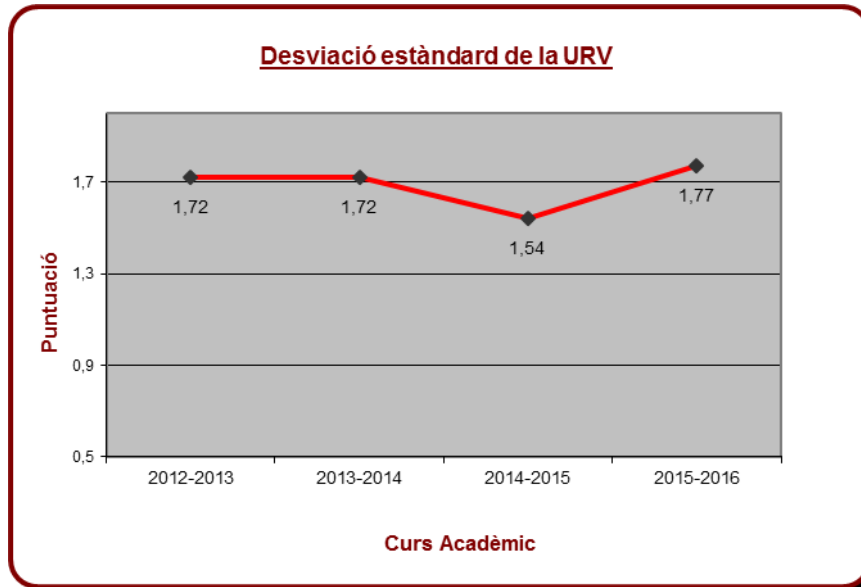
- El 18 de novembre de 2015 es va engegar el procés d'enquestes d'avaluació del professorat del primer quadrimestre. Es va enviar un correu a tot l'alumnat informant-los que tenien disponibles les enquestes d'avaluació del seu professorat al Moodle.
- El 20 de novembre de 2015 es van iniciar els recordatoris via Moodle. Aquell dia van contestar 352 alumnes.
- El 9 de desembre de 2015 amb 69 enquestes es va finalitzar el procés d'avaluació de les enquestes de grau del primer quadrimestre.
- Seguint el mateix procediment que al primer quadrimestre, el 18 de març de 2016 es va engegar el procés d'enquestes d'avaluació del professorat del segon quadrimestre. En aquest període s'avaluaven les assignatures de grau del segon quadrimestre i les anuals. 670 alumnes van contestar el primer dia i 310 el segon.
- Els recordatoris de les assignatures de grau es van iniciar al Moodle el 15 d'abril de 2016. Aquest dia van enquestar 250 alumnes.
- El 20 de maig de 2016 amb 71 enquestes va ser l'últim dia en el que l'alumnat de grau va tenir disponible les enquestes i el 30 de juny ho va ser de les enquestes d'assignatures de màster on 49 alumnes van enquestar.

### **Puntuació mitjana ponderada de la URV**



La mitjana del curs 2015-2016 ha augmentat respecte el curs anterior. S'ha obtingut el mateix resultat que al curs 2013-2014.

### Desviació estàndard de la URV



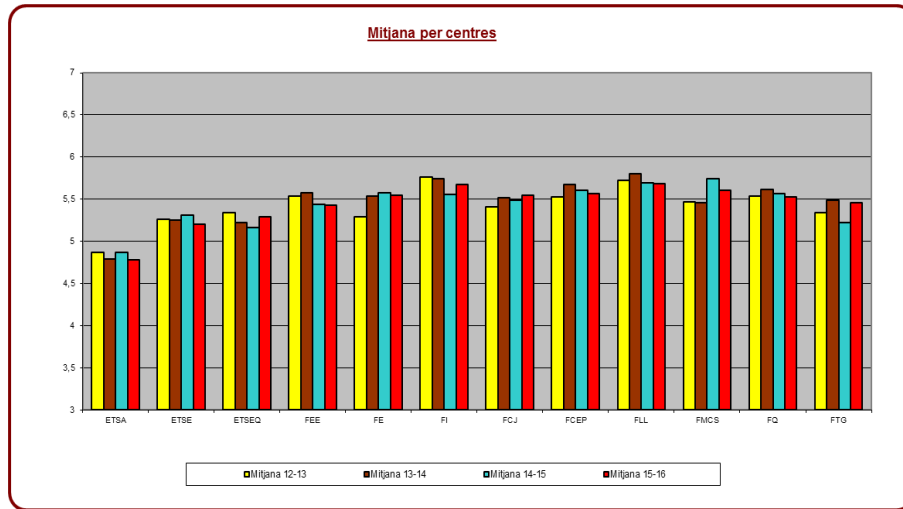
La desviació del curs 2015-2016 ha augmentat respecte la resta de cursos.

### Dades per centres

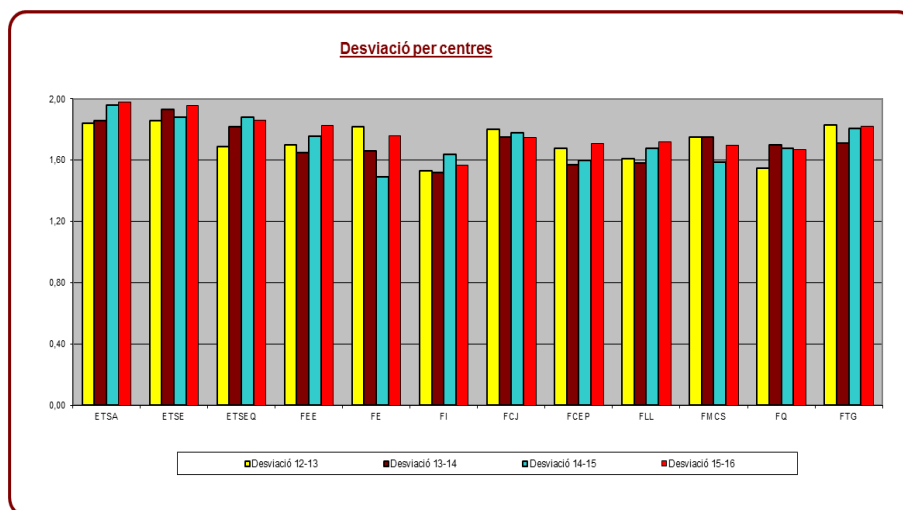
Centre	Mitjana	Desviació
Escola Tècnica Superior d'Arquitectura	4,78	1,98
Escola Tècnica Superior d'Enginyeria	5,20	1,96
Escola Tècnica Superior d'Enginyeria Química	5,29	1,86
Facultat d'Economia i Empresa	5,43	1,83
Facultat d'Enologia	5,55	1,76
Facultat d'Infermeria	5,67	1,57
Facultat de Ciències Jurídiques	5,55	1,75
Facultat de Ciències de l'Educació i Psicologia	5,57	1,71
Facultat de Lletres	5,68	1,72
Facultat de Medicina i Ciències de la Salut	5,61	1,70
Facultat de Química	5,53	1,67
Facultat de Turisme i Geografia	5,46	1,82

Taula 6





- La Facultat de Medicina i Ciències de la Salut, l'Escola Tècnica Superior d'Enginyeria, l'Escola Tècnica Superior d'Arquitectura, la Facultat de Ciències de l'Educació i Psicologia, la Facultat de Química, la Facultat d'Enologia, la Facultat d'Economia i Empresa i la Facultat de Lletres han obtingut uns resultats amb la mitjana entre 0,13 i 0,01 inferiors respecte el curs anterior. La resta de centres han obtingut millors resultats.
- La Facultat de Turisme i Geografia, l'Escola Tècnica Superior d'Enginyeria Química, la Facultat d'Infermeria i la Facultat de Ciències Jurídiques han obtingut uns resultats amb la mitjana entre 0,24 i 0,06 punts millor que el curs passat.

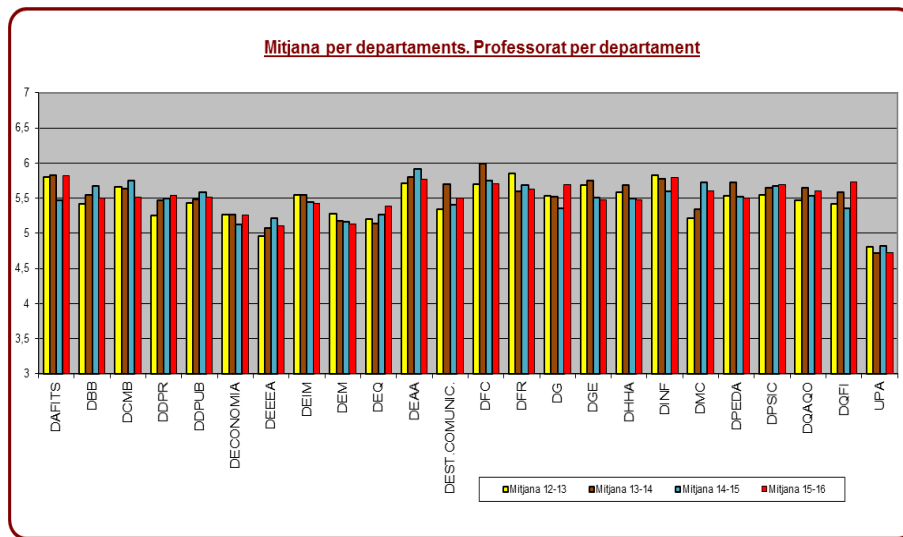


- La Facultat d'Infermeria, la Facultat de Ciències Jurídiques, l'Escola Tècnica Superior d'Enginyeria Química i la Facultat de Química han estat els centres amb una desviació d'entre 0,07 i 0,03 inferior respecte el curs passat.
- La Facultat d'Enologia, la Facultat de Ciències de l'Educació i Psicologia, la Facultat de Medicina i Ciències de la Salut, l'Escola Tècnica Superior d'Enginyeria, la Facultat d'Economia i Empresa, la Facultat de Lletres, l'Escola Tècnica Superior d'Arquitectura i la Facultat de Turisme i Geografia han obtingut una major desviació d'entre 0,27 i 0,01 respecte el curs anterior.

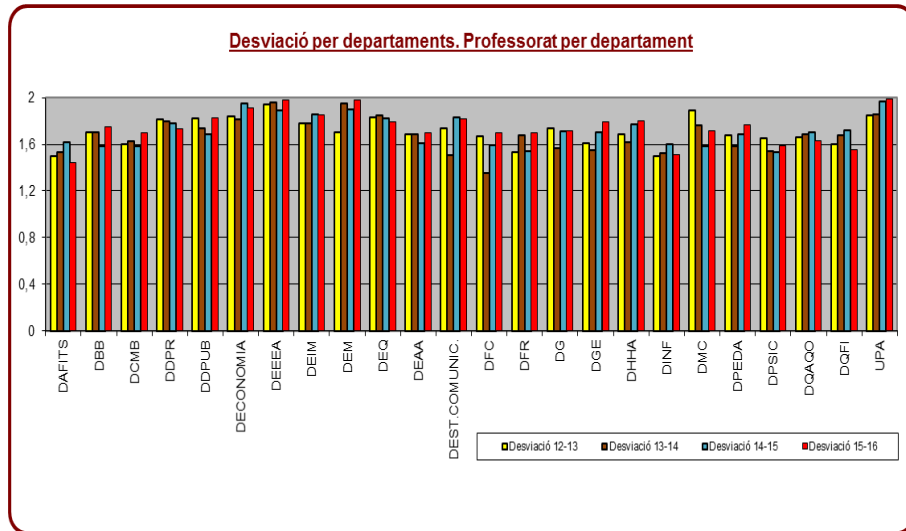
### Dades per departaments

Departament	Mitjana	Desviació
Antropologia, Filosofia i Treball Social	5,82	1,44
Bioquímica i Biotecnologia	5,5	1,75
Ciències Mèdiques Bàsiques	5,52	1,70
Dret Privat, Processal i Financer	5,54	1,73
Dret Públic	5,51	1,83
Economia	5,26	1,91
Eng. Electrònica, Elèctrica i Automàtica	5,1	1,98
Enginyeria Informàtica i Matemàtiques	5,42	1,85
Enginyeria Mecànica	5,13	1,98
Enginyeria Química	5,39	1,79
Estudis Anglesos i Alemanys	5,77	1,70
Estudis de Comunicació	5,5	1,82
Filologia Catalana	5,71	1,70
Filologies Romàniques	5,63	1,70
Geografia	5,69	1,72
Gestió d'Empreses	5,47	1,79
Història i Història de l'Art	5,48	1,80
Infermeria	5,79	1,51
Medicina i Cirurgia	5,6	1,72
Pedagogia	5,5	1,77
Psicologia	5,69	1,59
Química Analítica i Química Orgànica	5,6	1,63
Química Física i Inorgànica	5,73	1,55
Unitat Predepartamental d'Arquitectura	4,72	1,99

Taula 7



- Els departaments que al curs 2015-2016 han disminuït la seva puntuació mitjana en relació al curs anterior entre 0,23 i 0,01 són els departaments de Ciències Mèdiques Bàsiques, Bioquímica i Biotecnologia, Estudis Anglesos i Alemanys, Medicina i Cirurgia, Enginyeria Electrònica, Elèctrica i Automàtica, Arquitectura, Dret Públic, Filologies Romàniques, Filologia Catalana, Gestió d'Empreses, Enginyeria Mecànica, Enginyeria Informàtica i Matemàtiques, Pedagogia i Història i Història de l'Art. També ha disminuït la seva mitjana la Unitat Predepartamental d'Arquitectura.
- Els departaments de Química Física Inorgànica, Antropologia, Filosofia i Treball Social i Geografia han estat els que han obtingut una puntuació mitjana entre 0,38 i 0,35 millor que el curs passat.



- Els departaments que al curs 2015-2016 han disminuït la seva desviació en relació al curs anterior entre 0,18 i 0,01 punts són els d'Antropologia, Filosofia i Treball Social, Química Física i Inorgànica, Infermeria, Química Analítica i Química Orgànica, Dret Privat, Processal i Financer, Economia, Enginyeria Química, Enginyeria Informàtica i Matemàtiques i Estudis de Comunicació.
- Els departaments de Bioquímica i Biotecnologia i Filologies Romàniques han estat els 2 departaments que han obtingut una desviació d'entre 0,17 i 0,16 major respecte el curs anterior.

**Dades per ensenyaments de grau**

Ensenyament	Mitjana	Desviació
ARQUITECTE (2005)	4,25	2,28
DOBLE TIT. DE GRAU DE BIOTECNOLOGIA I DE BIOQUÍMICA I BIOLOGIA MOLECULAR	5,59	1,61
DOBLE TITULACIÓ DE GRAU D'ADE I FINANCES I COMPTABILITAT (2014)	4,89	1,91
DOBLE TITULACIÓ DE GRAU D'ADMINISTRACIÓ I DIRECCIÓ D'EMPRESES I DRET (2014)	5,2	1,78
DOBLE TITULACIÓ DE GRAU D'EDUCACIÓ INFANTIL I D'EDUCACIÓ PRIMÀRIA (2013)	5,94	1,42
DOBLE TITULACIÓ DE GRAU D'ENG. ELÈCTRICA/ENG. ELECTRÒNICA IND. I AUTOMÀTICA	5,17	1,93
DOBLE TITULACIÓ DE GRAU D'ENGINYERIA INFORMÀTICA I DE BIOTECNOLOGIA (2014)	6,01	1,55
DOBLE TITULACIÓ DE GRAU DE DRET I DE RELACIONS LABORALS I OCUPACIÓ (2014)	5,3	1,76
GRAU D'ADMINISTRACIÓ I DIRECCIÓ D'EMPRESES (2009)	5,32	1,84
GRAU D'ADMINISTRACIÓ I DIRECCIÓ D'EMPRESES (CTE)	5,54	1,77
GRAU D'ANGLÈS (2009)	5,67	1,76
GRAU D'ANTROPOLOGIA I EVOLUCIÓ HUMANA (2013)	-	-
GRAU D'ARQUITECTURA (2010)	4,8	1,96
GRAU D'ECONOMIA (2009)	5,31	1,99
GRAU D'EDUCACIÓ INFANTIL (2009)	5,66	1,74
GRAU D'EDUCACIÓ INFANTIL (CAMPUS TERRES DE L'EBRE) (2009)	5,91	1,5
GRAU D'EDUCACIÓ INFANTIL (SEU BAIX PENEDES) (2009)	5,55	1,62
GRAU D'EDUCACIÓ PRIMÀRIA (2009)	5,54	1,67
GRAU D'EDUCACIÓ PRIMÀRIA (CAMPUS TERRES DE L'EBRE) (2009)	5,61	1,7
GRAU D'EDUCACIÓ SOCIAL (2009)	5,64	1,67
GRAU D'ENGINYERIA AGROALIMENTÀRIA (2010)	5,26	1,94
GRAU D'ENGINYERIA ELECTRÒNICA INDUSTRIAL I AUTOMÀTICA (2010)	5,07	2,02
GRAU D'ENGINYERIA ELÈCTRICA (2010)	4,88	2,23
GRAU D'ENGINYERIA INFORMÀTICA (2010)	5,4	1,86
GRAU D'ENGINYERIA MECÀNICA (2010)	5,24	1,93
GRAU D'ENGINYERIA QUÍMICA (2010)	5,2	1,78
GRAU D'ENGINYERIA TELEMÀTICA (2010)	5,52	1,8
GRAU D'ENOLOGIA (2009)	5,45	1,98
GRAU D'ENOLOGIA (2014)	5,5	1,68
GRAU D'HISTÒRIA (2008)	5,39	1,89
GRAU D'HISTÒRIA DE L'ART (2008)	5,69	1,72
GRAU D'INFERMERIA (2009)	5,63	1,58
GRAU D'INFERMERIA (CAMPUS TERRES DE L'EBRE) (2009)	5,81	1,46
GRAU D'INFERMERIA (SEU BAIX PENEDES) (2009)	5,57	1,66
GRAU DE BIOQUÍMICA I BIOLOGIA MOLECULAR (2009)	5,52	1,75
GRAU DE BIOTECNOLOGIA (2009)	5,59	1,77
GRAU DE COMUNICACIÓ AUDIOVISUAL (2009)	5,82	1,68
GRAU DE DRET (2009)	5,43	1,81
GRAU DE FINANCES I COMPTABILITAT (2009)	5,68	1,71
GRAU DE FISIOTERÀPIA (2010)	5,53	1,53
GRAU DE GEOGRAFIA I ORDENACIÓ DEL TERRITORI (2009)	5,72	1,67
GRAU DE LLENGUA I LITERATURA CATALANES (2009)	5,93	1,66
GRAU DE LLENGUA I LITERATURA HISPÀNIQUES (2009)	5,63	1,75
GRAU DE MEDICINA (2009)	5,62	1,77
GRAU DE NUTRICIÓ HUMANA I DIETÈTICA (2010)	5,59	1,71
GRAU DE PEDAGOGIA (2009)	5,42	1,67
GRAU DE PERIODISME (2009)	5,89	1,43
GRAU DE PSICOLOGIA (2009)	5,69	1,57
GRAU DE PUBLICITAT I RELACIONS PÚBLIQUES (2009)	5,42	1,78
GRAU DE QUÍMICA (2009)	5,57	1,57
GRAU DE RELACIONS LABORALS I OCUPACIÓ (2009)	5,55	1,75
GRAU DE TREBALL SOCIAL (2009)	5,61	1,7
GRAU DE TURISME (2009)	5,4	1,86

Taula 8

**Dades per ensenyaments de màster**

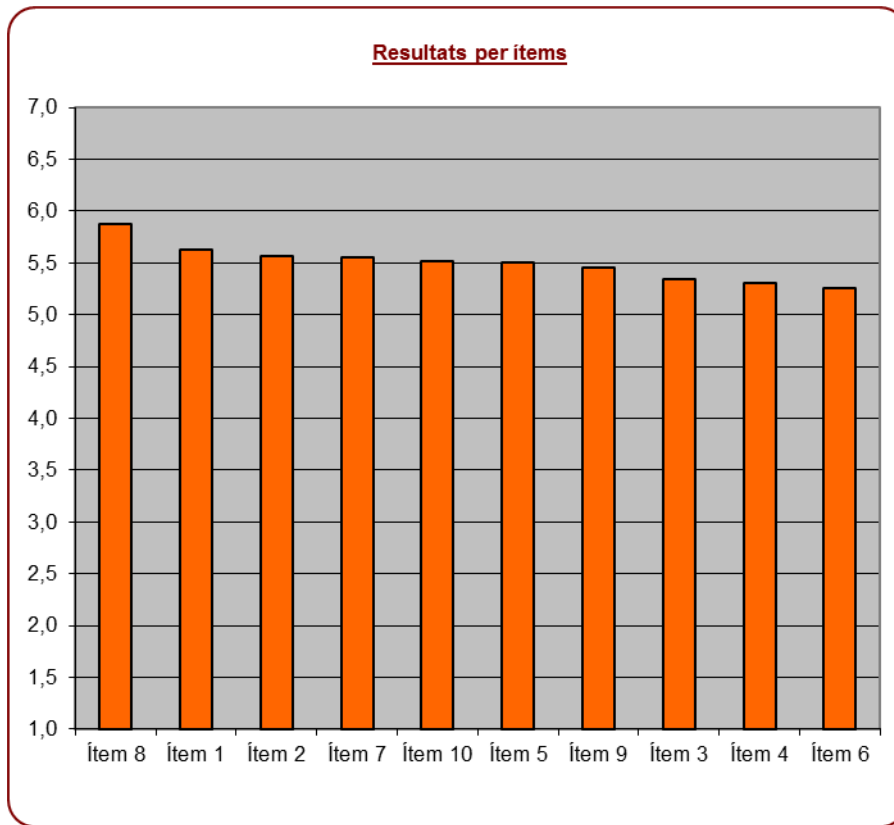
Ensenyament	Mitjana	Desviació
ADVOCACIA (2013)	5,35	2,32
ANTROPOLOGIA MÈDICA I SALUT GLOBAL (2014)	5,78	0,96
ANTROPOLOGIA MÈDICA I SALUT INTERNACIONAL (2010)	-	-
ANTROPOLOGIA URBANA, MIGRACIONS I INTERVENCIÓ SOCIAL (2013)	6,15	1,09
ANÀLISI I GESTIÓ DEL TERRITORI: PLANIFICACIÓ, GOVERNANÇA I LIDERAT...(2015)	6,2	1,55
ARQUEOLOGIA CLÀSSICA (2013)	6,7	0,57
ARQUEOLOGIA DEL QUATERNARI I EVOLUCIÓ HUMANA (2010)	6,8	0,42
ARQUEOLOGIA DEL QUATERNARI I EVOLUCIÓ HUMANA (ERASMUS MUNDUS) (2012)	5,56	1,81
BEGUDES FERMENTADES (2014)	5,67	1,76
CIÈNCIES DEL SISTEMA NERVIÓS (2015)	6,51	1,18
COMUNICACIÓ ESTRATÈGICA EN LA SOCIETAT DEL RISC (2012)	5,5	1,85
CONDICIONANTS GENÈTICS, NUTRICIONALS I AMBIENTALS DEL CREIXEMENT I DEL DES.	-	-
DIRECCIÓ D'EMPRESES (2012)	6,51	0,67
DRET AMBIENTAL (2014)	6,08	1,35
DRET DE L'EMPRESA I DE LA CONTRACTACIÓ (2012)	5,79	1,63
ECONOMIA (2012)	6,35	1,45
EMPREDORIA I INNOVACIÓ (2014)	5,11	1,6
ENGINYERIA AMBIENTAL I PRODUCCIÓ SOSTENIBLE (2011)	5,63	1,77
ENGINYERIA COMPUTACIONAL I MATEMÀTICA (2013)	7	0
ENGINYERIA I TECNOLOGIA DELS SISTEMES ELECTRÒNICS (2014)	5,91	1,27
ENGINYERIA INDUSTRIAL (2013)	5,06	1,95
ENGINYERIA INFORMÀTICA: SEGURETAT INFORMÀTICA I SISTEMES INTEL·LIGENTS 2013	6,25	0,94
ENGINYERIA QUÍMICA (2013)	5,07	2,24
ENGINYERIA TERMODINÀMICA DE FLUIDS (2014)	5,41	1,78
ENSENYAM. I ADQUIS. DE L'ANGLÈS COM A LLENGUA ESTRANG./SEGONA LLENGUA(2015)	6,21	1,23
ENSENYAMENT DE LLENGÜES ESTRANGERES (ESP. LLENGUA ESTRANGERA/ANG.) (2010)	6,69	0,79
ENSENYAMENT DE LLENGÜES: ESPANYOL COM A LLENGUA ESTRANGERA (2015)	6,01	1,5
ENVELLIMENT I SALUT (CAMPUS TERRES DE L'EBRE) (2010)	6,23	1,32
ESTUDIS AVANÇATS EN ADMINISTRACIÓ I DRET PÚBLIC (2011)	5,8	1,61
ESTUDIS SUPERIORS DE LLENGUA, LITERATURA I CULTURA CATALANES (2010)	-	-
FORMACIÓ DEL PROFESSORAT D'ESO, BATX., FP I ENSENYAMENT D'IDIOMES (2009)	4,66	2,16
GESTIÓ D'EMPRESES (2013)	-	-
INVESTIGACIÓ EN CIÈNCIES DE LA INFERMERIA (2012)	5,95	1,35
MÚSICA COM A ART INTERDISCIPLINÀRIA (2010)	-	-
NANOCIÈNCIA, MATERIALS I PROCESSOS: TECNOLOGIA QUÍMICA DE FRONTERA (2013)	5,84	1,6
NUTRICIÓ I METABOLISME (2012)	5,36	1,84
PATRIMONI ARTÍSTIC I COOPERACIÓ CULTURAL (2012)	5,1	1,87
PLANIFICACIÓ TERRITORIAL: INFORMACIÓ, EINES I MÈTODES (2011)	6,28	1,19
PREVENCIÓ DE RISCOS LABORALS (2009)	5,99	1,3
PSICOLOGIA GENERAL SANITÀRIA (2014)	5,83	1,59
SALUT MENTAL:INVEST. EN PSIQUIATRIA, NEUROTOXICOL. I PSICOFARMACOL. (2010)	6	0
SÍNTESI, CATÀLISI I DISSENY MOLECULAR (2013)	5,14	1,85
TECNOLOGIA EDUCATIVA: E-LEARNING I GESTIÓ DEL CONEIXEMENT (2012)	5,87	1,54
TRADUCCIÓ PROFESSIONAL ANGLÈS-ESPANYOL (2015)	5,85	1,64
TÈCNiques CROMATOGRÀFIQUES APLICADES (2010)	6,09	0,75
TÈCNiques D'ANÀLISI I INNOVACIÓ TURÍSTICA (2010)	5,28	1,8

Taula 9

**Dades globals per ítems de l'enquesta relatius al professorat**

Ítems	Pregunta	Mitjana	Desviació
Ítem 1	En els plantejaments inicials de l'assignatura, especifica clarament els objectius, el programa i els criteris d'avaluació.	5,63	1,61
Ítem 2	Les activitats docents s'ajusten als objectius, continguts, sistema d'avaluació i competències que preveia la guia docent.	5,56	1,64
Ítem 3	La metodologia d'ensenyament s'adequa als objectius de l'assignatura.	5,34	1,80
Ítem 4	Explica els continguts amb claredat.	5,30	1,89
Ítem 5	Resol satisfactòriament els dubtes o preguntes que se li plantegen.	5,51	1,81
Ítem 6	Es preocupa per estimular l'interès de l'alumnat en l'assignatura.	5,26	1,94
Ítem 7	Manté un bon clima de relació personal i comunicació amb els estudiants.	5,55	1,79
Ítem 8	Compleix amb l'horari de classe i d'atenció personalitzada fora de l'aula.	5,87	1,60
Ítem 9	El volum de treball és coherent i proporcionat als crèdits de l'assignatura.	5,45	1,75
Ítem 10	Globalment considero que és un/a bon/a professor/a.	5,52	1,74

Taula 10



**Annexos**

**Resultats de les preguntes desglossades per centres**

Bloc del professorat - Centres	ETSA		ETSE		ETSEQ		FCEP		FCJ		FL		FMCS		FQ		FTG		FEE		FE		FI	
	Mitj	Desv	Mitj	Desv	Mitj	Desv	Mitj	Desv	Mitj	Desv	Mitj	Desv	Mitj	Desv	Mitj	Desv	Mitj	Desv	Mitj	Desv	Mitj	Desv	Mitj	Desv
1. En els plantejaments inicials de l'assignatura, especifica clarament els objectius, el programa i els criteris d'avaluació.	5,02	1,82	5,38	1,80	5,47	1,68	5,66	1,56	5,67	1,60	5,79	1,61	5,73	1,55	5,73	1,48	5,63	1,57	5,57	1,64	5,70	1,56	5,78	1,43
2. Les activitats docents s'ajusten als objectius, continguts, sistema d'avaluació i competències que preveia la guia docent.	4,84	1,79	5,28	1,83	5,36	1,72	5,59	1,60	5,62	1,64	5,69	1,64	5,71	1,56	5,60	1,58	5,56	1,59	5,49	1,69	5,67	1,58	5,74	1,40
3. La metodologia d'ensenyament s'adequa als objectius de l'assignatura.	4,60	1,94	4,99	2,01	5,14	1,89	5,38	1,75	5,42	1,78	5,47	1,81	5,55	1,69	5,36	1,74	5,28	1,85	5,25	1,85	5,43	1,79	5,61	1,56
4. Explica els continguts amb claredat.	4,68	2,02	4,94	2,07	5,05	1,96	5,38	1,82	5,39	1,86	5,48	1,85	5,50	1,79	5,25	1,84	5,21	2,01	5,19	1,97	5,34	1,92	5,59	1,68
5. Resol satisfactòriament els dubtes o preguntes que se li plantegen.	4,88	1,99	5,21	2,02	5,26	1,94	5,59	1,75	5,57	1,78	5,72	1,73	5,67	1,73	5,48	1,76	5,48	1,87	5,46	1,87	5,53	1,85	5,68	1,66
6. Es preocupa per estimular l'interès de l'alumnat en l'assignatura.	4,73	2,07	4,92	2,13	5,03	2,01	5,36	1,88	5,32	1,93	5,43	1,91	5,33	1,90	5,31	1,81	5,19	2,01	5,14	2,02	5,31	1,94	5,46	1,75
7. Manté un bon clima de relació personal i comunicació amb els estudiants.	5,10	1,92	5,22	2,00	5,34	1,85	5,64	1,74	5,54	1,81	5,80	1,70	5,62	1,74	5,61	1,64	5,51	1,86	5,47	1,87	5,62	1,73	5,64	1,64
8. Compleix amb l'horari de classe i d'atenció personalitzada fora de l'aula.	4,69	2,20	5,74	1,73	5,70	1,74	5,99	1,50	5,83	1,60	6,06	1,51	5,90	1,55	5,91	1,44	5,95	1,51	5,80	1,62	5,86	1,59	5,95	1,40
9. El volum de treball és coherent i proporcionat als crèdits de l'assignatura.	4,38	2,02	5,20	1,90	5,26	1,84	5,50	1,70	5,54	1,70	5,68	1,65	5,53	1,72	5,50	1,64	5,32	1,90	5,52	1,72	5,49	1,75	5,51	1,62
10. Globalment considero que és un/a bon/a professor/a.	4,89	1,89	5,15	1,94	5,29	1,83	5,61	1,64	5,62	1,71	5,70	1,70	5,61	1,67	5,51	1,63	5,47	1,83	5,38	1,87	5,54	1,77	5,76	1,51

Taula 11

**Resultats de les preguntes desglossades per departaments**

Bloc del professorat - Departaments	DAFTS		DBB		DCMB		DPPF		DDP		DE		DEEEA		DEIM		DEM		DEQ		DEAA		DEC	
	Mitj	Desv	Mitj	Desv	Mitj	Desv	Mitj	Desv	Mitj	Desv	Mitj	Desv	Mitj	Desv	Mitj	Desv	Mitj	Desv	Mitj	Desv	Mitj	Desv	Mitj	Desv
1. En els plantejaments inicials de l'assignatura, especifica clarament els objectius, el programa i els criteris d'avaluació.	5,79	1,37	5,70	1,56	5,68	1,51	5,69	1,54	5,62	1,69	5,43	1,71	5,32	1,81	5,55	1,75	5,34	1,79	5,63	1,56	5,86	1,65	5,62	1,68
2. Les activitats docents s'ajusten als objectius, continguts, sistema d'avaluació i competències que preveia la guia docent.	5,93	1,36	5,47	1,73	5,57	1,65	5,58	1,68	5,58	1,82	5,21	1,95	5,05	1,98	5,44	1,78	5,10	1,96	5,39	1,75	5,79	1,71	5,52	1,80
3. La metodologia d'ensenyament s'adequa als objectius de l'assignatura.	5,71	1,43	5,57	1,65	5,66	1,55	5,63	1,62	5,58	1,71	5,35	1,77	5,20	1,83	5,47	1,74	5,22	1,83	5,52	1,62	5,80	1,59	5,61	1,65
4. Explica els continguts amb claredat.	5,61	1,50	5,35	1,82	5,50	1,67	5,37	1,78	5,38	1,86	5,09	1,94	4,81	2,07	5,26	1,87	4,99	2,01	5,23	1,82	5,61	1,78	5,32	1,85
5. Resol satisfactòriament els dubtes o preguntes que se li plantegen.	5,66	1,56	5,20	1,93	5,41	1,80	5,41	1,82	5,33	1,95	4,97	2,07	4,83	2,06	5,08	2,01	4,89	2,09	5,13	1,91	5,60	1,83	5,17	1,99
6. Es preocupa per estimular l'interès de l'alumnat en l'assignatura.	5,84	1,49	5,42	1,84	5,55	1,77	5,60	1,71	5,56	1,86	5,26	1,97	5,15	1,99	5,41	1,90	5,07	2,08	5,39	1,87	5,78	1,73	5,50	1,88
7. Manté un bon clima de relació personal i comunicació amb els estudiants.	5,68	1,60	5,26	1,91	5,18	1,90	5,26	1,93	5,24	2,02	4,92	2,10	4,82	2,14	5,15	2,03	4,84	2,11	5,13	1,96	5,60	1,85	5,24	2,04
8. Compleix amb l'horari de classe i d'atenció personalitzada fora de l'aula.	5,99	1,41	5,58	1,73	5,46	1,76	5,54	1,82	5,51	1,89	5,24	1,97	5,19	2,00	5,45	1,91	5,18	1,96	5,41	1,79	5,88	1,68	5,55	1,89
9. El volum de treball és coherent i proporcionat als crèdits de l'assignatura.	6,22	1,18	5,92	1,49	5,84	1,51	5,87	1,54	5,72	1,72	5,73	1,69	5,61	1,83	5,99	1,53	5,62	1,85	5,84	1,61	6,02	1,55	5,98	1,57
10. Globalment considero que és un/a bon/a professor/a.	5,79	1,42	5,55	1,67	5,37	1,76	5,48	1,80	5,55	1,72	5,37	1,79	5,02	1,96	5,43	1,77	5,10	1,94	5,27	1,83	5,79	1,60	5,48	1,69

Taula 12 (1/2)



Bloc del professorat - Departaments	DFC		DFR		DG		DGE		DHHA		DI		DMC		DPE		DPSI		DQAQO		DQFI		UPA	
	Mitj	Desv	Mitj	Desv	Mitj	Desv	Mitj	Desv	Mitj	Desv	Mitj	Desv	Mitj	Desv	Mitj	Desv	Mitj	Desv	Mitj	Desv	Mitj	Desv	Mitj	Desv
1. En els plantejaments inicials de l'assignatura, especifica clarament els objectius, el programa i els criteris d'avaluació.	5,94	1,45	5,77	1,53	5,84	1,46	5,59	1,64	5,57	1,72	5,88	1,39	5,58	1,62	5,60	1,62	5,77	1,44	5,78	1,46	5,85	1,38	4,97	1,84
2. Les activitats docents s'ajusten als objectius, continguts, sistema d'avaluació i competències que preveia la guia docent.	5,66	1,69	5,63	1,65	5,75	1,70	5,44	1,81	5,50	1,74	5,87	1,45	5,61	1,68	5,55	1,71	5,72	1,53	5,57	1,61	5,72	1,52	4,81	1,90
3. La metodologia d'ensenyament s'adequa als objectius de l'assignatura.	5,84	1,54	5,68	1,55	5,76	1,55	5,52	1,67	5,39	1,78	5,84	1,35	5,59	1,64	5,52	1,65	5,74	1,44	5,68	1,49	5,77	1,41	4,79	1,80
4. Explica els continguts amb claredat.	5,41	1,86	5,40	1,78	5,58	1,69	5,31	1,82	5,28	1,87	5,68	1,53	5,53	1,70	5,33	1,79	5,49	1,65	5,40	1,67	5,59	1,59	4,52	1,95
5. Resol satisfactòriament els dubtes o preguntes que se li plantegen.	5,40	1,92	5,46	1,78	5,58	1,82	5,26	1,91	5,34	1,90	5,71	1,62	5,55	1,78	5,33	1,84	5,47	1,76	5,49	1,72	5,48	1,76	4,61	2,04
6. Es preocupa per estimular l'interès de l'alumnat en l'assignatura.	5,74	1,71	5,62	1,73	5,72	1,78	5,50	1,84	5,51	1,78	5,82	1,56	5,71	1,73	5,49	1,83	5,75	1,62	5,59	1,73	5,72	1,61	4,81	2,00
7. Manté un bon clima de relació personal i comunicació amb els estudiants.	5,40	1,95	5,34	1,94	5,38	1,88	5,25	1,98	5,28	1,92	5,64	1,67	5,41	1,86	5,30	1,92	5,45	1,78	5,39	1,79	5,57	1,73	4,66	2,08
8. Compleix amb l'horari de classe i d'atenció personalitzada fora de l'aula.	5,77	1,72	5,67	1,77	5,74	1,76	5,52	1,85	5,58	1,75	5,81	1,55	5,66	1,75	5,53	1,83	5,80	1,58	5,57	1,70	5,85	1,54	5,03	1,93
9. El volum de treball és coherent i proporcionat als crèdits de l'assignatura.	6,13	1,42	6,10	1,44	6,17	1,41	5,81	1,60	5,92	1,57	6,03	1,36	5,80	1,67	5,89	1,65	6,08	1,35	5,97	1,41	6,05	1,37	4,63	2,21
10. Globalment considero que és un/a bon/a professor/a.	5,84	1,52	5,65	1,67	5,34	1,97	5,52	1,72	5,39	1,85	5,62	1,58	5,55	1,72	5,43	1,74	5,61	1,57	5,54	1,61	5,70	1,52	4,31	2,03

Taula 12 (2/2)

**Resultats de les preguntes desglossades per graus**

Bloc del professorat - Ensenyaments	1. En els plantejaments inicials de l'assignatura, especifica clarament els objectius, el programa i els criteris d'avaluació.		2. Les activitats docents s'ajusten als objectius, continguts, sistema d'avaluació i competències que preveia la guia docent.		3. La metodologia d'ensenyament s'adequa als objectius de l'assignatura.		4. Explica els continguts amb claredat.		5. Resol satisfactoriament els dubtes o preguntes que se li plantegen.		6. Es preocupa per estimular l'interès de l'alumnat en l'assignatura.		7. Manté un bon clima de relació personal i comunicació amb els estudiants.		8. Compleix amb l'horari de classe i d'atenció personalitzada fora de l'aula.		9. El volum de treball és coherent i proporcionat als crèdits de l'assignatura.		10. Globalment considero que és un/a bon/a professor/a.		
	Mitj	Desv	Mitj	Desv	Mitj	Desv	Mitj	Desv	Mitj	Desv	Mitj	Desv	Mitj	Desv	Mitj	Desv	Mitj	Desv	Mitj	Desv	
ARQUITECTE (2005)	4,35	2,04	4,09	2,25	4	2,33	4,43	2,23	4,43	2,43	4,3	2,48	4,74	2,34	4,39	2,48	3,3	2,12	4,48	2,23	
DOBLE TIT. DE GRAU DE BIOTECNOLOGIA I DE BIOQUÍMICA I BIOLOGIA MOLECULAR	5,81	1,41	5,66	1,48	5,37	1,65	5,19	1,84	5,55	1,72	5,39	1,76	5,69	1,63	6,13	1,38	5,61	1,44	5,52	1,57	
DOBLE TITULACIÓ DE GRAU D'ADE I FINANCES I COMPTABILITAT (2014)	4,97	1,77	4,97	1,76	4,66	1,93	4,56	2	4,92	1,96	4,64	2,1	4,99	1,95	5,37	1,72	4,9	1,86	4,87	1,94	
DOBLE TITULACIÓ DE GRAU D'ADMINISTRACIÓ I DIRECCIÓ D'EMPRESES I DRET (2014)	5,48	1,53	5,35	1,6	4,88	1,79	4,9	1,93	5,35	1,87	4,54	2,02	5,17	1,86	5,68	1,5	5,46	1,67	5,17	1,76	
DOBLE TITULACIÓ DE GRAU DE DRET I DE RELACIONS LABORALS I OCUPACIÓ (2014)	5,51	1,51	5,43	1,57	5,05	1,82	5,22	1,85	5,46	1,75	4,93	2,04	5,17	1,95	5,71	1,58	5,16	1,72	5,38	1,64	
DOBLE TITULACIÓ DE GRAU D'EDUCACIÓ INFANTIL I D'EDUCACIÓ PRIMÀRIA (2013)	5,89	1,41	5,83	1,48	5,79	1,46	5,71	1,57	5,96	1,4	5,76	1,65	6,06	1,38	6,37	1,16	6,06	1,19	5,91	1,3	
DOBLE TITULACIÓ DE GRAU D'ENG. ELÈCTRICA/ENG. ELECTRÒNICA IND. I AUTOMÀTICA	5,51	1,58	5,3	1,7	4,95	2,01	4,8	2,22	5,08	2,05	4,83	2,12	5,14	1,94	5,67	1,71	5,33	1,82	5,11	1,91	
DOBLE TITULACIÓ DE GRAU D'ENGINYERIA INFORMÀTICA I DE BIOTECNOLOGIA (2014)	6,15	1,28	6,03	1,29	5,97	1,37	5,62	1,89	6,15	1,61	5,84	1,75	5,87	1,85	6,37	1,28	6,23	1,33	5,89	1,65	
GRAU D'ADMINISTRACIÓ I DIRECCIÓ D'EMPRESES (2009)	5,54	1,6	5,4	1,66	5,13	1,85	5,09	2,02	5,38	1,91	5,05	2,06	5,29	1,96	5,7	1,58	5,41	1,66	5,22	1,91	
GRAU D'ADMINISTRACIÓ I DIRECCIÓ D'EMPRESES (CTE)	5,71	1,58	5,55	1,71	5,42	1,8	5,39	1,84	5,61	1,74	5,19	1,94	5,62	1,76	5,76	1,78	5,65	1,73	5,53	1,78	
GRAU D'ANGLÈS (2009)	5,74	1,64	5,7	1,62	5,49	1,82	5,49	1,89	5,7	1,79	5,44	1,97	5,8	1,77	5,97	1,57	5,68	1,65	5,68	1,8	
GRAU D'ANTROPOLOGIA I EVOLUCIÓ HUMANA (2013)	-	-	-	-	-	-	-	-	-	-	-	-	-	-	-	-	-	-	-	-	-
GRAU D'ARQUITECTURA (2010)	5,04	1,81	4,87	1,77	4,62	1,92	4,69	2,02	4,9	1,97	4,75	2,05	5,11	1,9	4,7	2,19	4,42	2,01	4,91	1,87	
GRAU DE BIOQUÍMICA I BIOLOGIA MOLECULAR (2009)	5,69	1,61	5,62	1,65	5,45	1,83	5,17	1,95	5,47	1,84	5,29	1,88	5,57	1,75	5,96	1,41	5,52	1,67	5,51	1,73	
GRAU DE BIOTECNOLOGIA (2009)	5,93	1,47	5,84	1,54	5,56	1,73	5,24	1,99	5,47	1,91	5,25	1,97	5,58	1,79	6,03	1,44	5,46	1,77	5,53	1,81	
GRAU DE COMUNICACIÓ AUDIOVISUAL (2009)	5,96	1,41	5,88	1,51	5,67	1,77	5,56	1,85	5,85	1,72	5,55	1,95	5,86	1,72	6,32	1,37	5,76	1,56	5,85	1,69	
GRAU DE DRET (2009)	5,55	1,68	5,53	1,7	5,29	1,85	5,25	1,93	5,49	1,78	5,14	1,98	5,4	1,88	5,76	1,61	5,38	1,81	5,51	1,76	
GRAU DE FINANCES I COMPTABILITAT (2009)	5,8	1,55	5,7	1,6	5,55	1,73	5,5	1,85	5,65	1,79	5,46	1,88	5,74	1,72	6,02	1,48	5,74	1,61	5,64	1,77	
GRAU DE FISIOTERÀPIA (2010)	5,5	1,35	5,55	1,34	5,5	1,42	5,37	1,66	5,59	1,63	5,33	1,67	5,54	1,67	5,74	1,57	5,62	1,4	5,55	1,55	
GRAU DE GEOGRAFIA I ORDENACIÓ DEL TERRITORI (2009)	5,83	1,51	5,8	1,57	5,61	1,68	5,72	1,68	5,8	1,65	5,54	1,81	5,69	1,69	6,05	1,54	5,36	1,89	5,8	1,64	
GRAU DE LLENGUA I LITERATURA CATALANES (2009)	6,11	1,44	6,12	1,41	5,55	1,91	5,48	1,98	6,01	1,58	5,62	1,94	6,04	1,54	6,32	1,44	6,22	1,38	5,81	1,71	
GRAU DE LLENGUA I LITERATURA HISPÀNIQUES (2009)	5,92	1,53	5,68	1,7	5,32	1,92	5,34	1,9	5,63	1,79	5,3	1,88	5,81	1,61	6,19	1,41	5,55	1,83	5,6	1,72	
GRAU DE MEDICINA (2009)	5,69	1,66	5,67	1,67	5,55	1,79	5,56	1,83	5,72	1,75	5,38	1,93	5,68	1,76	5,86	1,6	5,39	1,9	5,66	1,69	
GRAU DE NUTRICIÓ HUMANA I DIETÈTICA (2010)	5,91	1,46	5,84	1,49	5,5	1,71	5,42	1,81	5,54	1,79	5,11	2,01	5,44	1,8	6,01	1,49	5,66	1,59	5,48	1,74	

Bloc del professorat - Ensenyaments	1. En els plantejaments inicials de l'assignatura, especifica clarament els objectius, el programa i els criteris d'avaluació.		2. Les activitats docents s'ajusten als objectius, continguts, sistema d'avaluació i competències que preveia la guia docent.		3. La metodologia d'ensenyament s'adequa als objectius de l'assignatura.		4. Explica els continguts amb claredat.		5. Resol satisfactòriament els dubtes o preguntes que se li plantegen.		6. Es preocupa per estimular l'interès de l'alumnat en l'assignatura.		7. Manté un bon clima de relació personal i comunicació amb els estudiants.		8. Compleix amb l'horari de classe i d'atenció personalitzada fora de l'aula.		9. El volum de treball és coherent i proporcionat als crèdits de l'assignatura.		10. Globalment considero que és un/a bon/a professor/a.	
	Mitj	Desv	Mitj	Desv	Mitj	Desv	Mitj	Desv	Mitj	Desv	Mitj	Desv	Mitj	Desv	Mitj	Desv	Mitj	Desv	Mitj	Desv
GRAU DE PEDAGOGIA (2009)	5,49	1,53	5,43	1,49	5,21	1,67	5,2	1,8	5,39	1,79	5,25	1,8	5,41	1,79	5,87	1,56	5,43	1,55	5,51	1,58
GRAU DE PERIODISME (2009)	5,95	1,34	5,94	1,31	5,71	1,48	5,65	1,59	6,08	1,41	5,57	1,72	5,98	1,46	6,28	1,07	5,75	1,39	5,99	1,33
GRAU DE PSICOLOGIA (2009)	5,74	1,41	5,73	1,42	5,49	1,61	5,44	1,77	5,73	1,62	5,45	1,77	5,85	1,52	6,13	1,24	5,59	1,56	5,7	1,53
GRAU DE PUBLICITAT I RELACIONS PÚBLIQUES (2009)	5,54	1,67	5,59	1,59	5,2	1,81	5,18	1,93	5,53	1,81	5,1	1,99	5,35	1,87	5,84	1,58	5,47	1,68	5,43	1,73
GRAU DE QUÍMICA (2009)	5,85	1,32	5,72	1,37	5,43	1,56	5,29	1,77	5,53	1,68	5,33	1,74	5,63	1,57	5,91	1,4	5,49	1,58	5,55	1,51
GRAU DE RELACIONS LABORALS I OCUPACIÓ (2009)	5,68	1,57	5,64	1,61	5,45	1,73	5,31	1,86	5,51	1,83	5,31	1,95	5,58	1,8	5,79	1,72	5,61	1,64	5,62	1,75
GRAU DE TREBALL SOCIAL (2009)	5,65	1,59	5,63	1,6	5,48	1,68	5,43	1,82	5,57	1,82	5,49	1,82	5,64	1,74	5,86	1,58	5,64	1,59	5,66	1,66
GRAU DE TURISME (2009)	5,57	1,61	5,52	1,61	5,25	1,85	5,13	2,06	5,42	1,92	5,07	2,07	5,42	1,93	5,93	1,51	5,32	1,9	5,39	1,88
GRAU D'ECONOMIA (2009)	5,42	1,8	5,49	1,81	5,15	1,97	4,95	2,14	5,29	2,06	5,04	2,13	5,33	2,09	5,77	1,82	5,47	1,9	5,19	2,04
GRAU D'EDUCACIÓ INFANTIL (2009)	5,77	1,58	5,71	1,62	5,47	1,79	5,48	1,84	5,62	1,83	5,43	1,94	5,67	1,78	6,09	1,47	5,57	1,7	5,73	1,66
GRAU D'EDUCACIÓ INFANTIL (CAMPUS TERRES DE L'EBRE) (2009)	5,98	1,39	5,92	1,31	5,73	1,57	5,77	1,56	5,83	1,64	5,73	1,69	5,89	1,6	6,34	1,17	5,92	1,44	5,95	1,44
GRAU D'EDUCACIÓ INFANTIL (SEU BAIX PENEDÈS) (2009)	5,63	1,43	5,55	1,48	5,41	1,62	5,33	1,75	5,52	1,67	5,45	1,72	5,66	1,63	5,88	1,6	5,41	1,66	5,68	1,5
GRAU D'EDUCACIÓ PRIMÀRIA (2009)	5,69	1,46	5,59	1,55	5,38	1,72	5,38	1,79	5,56	1,7	5,28	1,88	5,56	1,73	5,98	1,42	5,39	1,73	5,57	1,6
GRAU D'EDUCACIÓ PRIMÀRIA (CAMPUS TERRES DE L'EBRE) (2009)	5,77	1,53	5,66	1,56	5,41	1,75	5,37	1,81	5,66	1,7	5,34	1,91	5,6	1,79	6,09	1,37	5,51	1,77	5,66	1,59
GRAU D'EDUCACIÓ SOCIAL (2009)	5,76	1,41	5,68	1,4	5,39	1,71	5,36	1,82	5,62	1,79	5,38	1,9	5,73	1,77	6,13	1,44	5,7	1,52	5,61	1,69
GRAU D'ENGINYERIA AGROALIMENTÀRIA (2010)	5,5	1,74	5,22	1,83	5,1	1,99	5,18	1,94	5,31	1,99	5,14	1,98	5,46	1,85	5,5	2	4,84	2,18	5,32	1,87
GRAU D'ENGINYERIA ELÈCTRICA (2010)	5,21	2,03	5	2,16	4,57	2,31	4,66	2,27	4,99	2,22	4,66	2,3	4,87	2,26	5,36	2,11	4,7	2,31	4,8	2,24
GRAU D'ENGINYERIA ELECTRÒNICA INDUSTRIAL I AUTOMÀTICA (2010)	5,28	1,89	5,22	1,85	4,86	2,06	4,81	2,1	5,03	2,05	4,75	2,21	5,01	2,11	5,68	1,82	5,11	1,89	4,97	2,05
GRAU D'ENGINYERIA INFORMÀTICA (2010)	5,49	1,77	5,43	1,75	5,23	1,89	5,14	2	5,4	1,93	5,11	2,07	5,44	1,91	5,95	1,55	5,37	1,78	5,42	1,79
GRAU D'ENGINYERIA MECÀNICA (2010)	5,43	1,76	5,35	1,76	5,13	1,92	5	2,02	5,17	2,02	4,96	2,09	5,28	1,96	5,61	1,89	5,18	1,9	5,24	1,91
GRAU D'ENGINYERIA QUÍMICA (2010)	5,37	1,6	5,27	1,65	5,02	1,83	4,92	1,9	5,17	1,88	4,93	1,95	5,21	1,77	5,69	1,56	5,2	1,74	5,21	1,74
GRAU D'ENGINYERIA TELEMÀTICA (2010)	5,78	1,64	5,59	1,64	5,28	1,87	5,2	1,97	5,49	1,9	5,32	2	5,53	1,91	5,9	1,57	5,56	1,67	5,53	1,75
GRAU D'ENOLOGIA (2009)	5,53	1,85	5,6	1,66	5,23	2,03	5,36	2,11	5,35	2,17	5,38	2,13	5,57	1,92	5,82	1,8	5,23	2,02	5,46	1,98
GRAU D'ENOLOGIA (2014)	5,52	1,55	5,53	1,57	5,37	1,71	5,36	1,79	5,59	1,7	5,3	1,84	5,61	1,66	5,71	1,65	5,48	1,67	5,54	1,65

Bloc del professorat - Ensenyaments	1. En els plantejaments inicials de l'assignatura, especifica clarament els objectius, el programa i els criteris d'avaluació.		2. Les activitats docents s'ajusten als objectius, continguts, sistema d'avaluació i competències que preveia la guia docent.		3. La metodologia d'ensenyament s'adequa als objectius de l'assignatura.		4. Explica els continguts amb claredat.		5. Resol satisfactòriament els dubtes o preguntes que se li plantegen.		6. Es preocupa per estimular l'interès de l'alumnat en l'assignatura.		7. Manté un bon clima de relació personal i comunicació amb els estudiants.		8. Compleix amb l'horari de classe i d'atenció personalitzada fora de l'aula.		9. El volum de treball és coherent i proporcionat als crèdits de l'assignatura.		10. Globalment considero que és un/a bon/a professor/a.	
	Mitj	Desv	Mitj	Desv	Mitj	Desv	Mitj	Desv	Mitj	Desv	Mitj	Desv	Mitj	Desv	Mitj	Desv	Mitj	Desv	Mitj	Desv
GRAU D'HISTÒRIA (2008)	5,49	1,81	5,32	1,83	5,18	1,98	5,21	2,04	5,39	1,9	5,14	2,02	5,5	1,85	5,79	1,68	5,46	1,78	5,39	1,86
GRAU D'HISTÒRIA DE L'ART (2008)	5,83	1,67	5,66	1,75	5,5	1,8	5,64	1,72	5,75	1,67	5,35	1,91	5,81	1,64	6,06	1,55	5,65	1,76	5,65	1,68
GRAU D'INFERMERIA (2009)	5,7	1,42	5,73	1,4	5,6	1,58	5,59	1,65	5,65	1,67	5,42	1,77	5,53	1,69	5,93	1,4	5,51	1,56	5,66	1,53
GRAU D'INFERMERIA (CAMPUS TERRES DE L'EBRE) (2009)	5,97	1,29	5,92	1,24	5,67	1,53	5,67	1,65	5,78	1,54	5,57	1,63	5,8	1,51	6,1	1,21	5,68	1,5	5,93	1,35
GRAU D'INFERMERIA (SEU BAIX PENEDÈS) (2009)	5,66	1,54	5,61	1,49	5,53	1,59	5,53	1,75	5,62	1,75	5,36	1,83	5,54	1,71	5,83	1,53	5,34	1,74	5,69	1,59

Taula 13 (3/3)

**Resultats de les preguntes desglossades per màsters**

Bloc del professorat - Ensenyaments	1. En els plantejaments inicials de l'assignatura, especifica clarament els objectius, el programa i els criteris d'avaluació.		2. Les activitats docents s'ajusten als objectius, continguts, sistema d'avaluació i competències que preveia la guia docent.		3. La metodologia d'ensenyament s'adequa als objectius de l'assignatura.		4. Explica els continguts amb claredat.		5. Resol satisfactoriament els dubtes o preguntes que se li plantegen.		6. Es preocupa per estimular l'interès de l'alumnat en l'assignatura.		7. Manté un bon clima de relació personal i comunicació amb els estudiants.		8. Compleix amb l'horari de classe i d'atenció personalitzada fora de l'aula.		9. El volum de treball és coherent i proporcionat als crèdits de l'assignatura.		10. Globalment considero que és un/a bon/a professor/a.	
	Mitj	Desv	Mitj	Desv	Mitj	Desv	Mitj	Desv	Mitj	Desv	Mitj	Desv	Mitj	Desv	Mitj	Desv	Mitj	Desv	Mitj	Desv
ADVOCACIA (2013)	5,54	2,33	5,26	2,47	4,79	2,65	5,32	2,36	5,38	2,37	5,26	2,35	5,49	2,14	5,74	2,04	5,49	2,21	5,29	2,4
ANÀLISI I GESTIÓ DEL TERRITORI: PLANIFICACIÓ, GOVERNANÇA I LIDERAT...(2015)	6,47	0,8	6,18	1,55	5,71	2,2	5,47	2,15	6,24	1,35	6,18	1,33	6,53	1,46	6,65	1	6,71	0,69	5,88	2,03
ANTROPOLOGIA MÈDICA I SALUT GLOBAL (2014)	5,63	1,01	5,67	0,88	5,41	1,01	5,63	1,13	5,59	0,95	5,59	1,01	6,19	0,78	6,31	0,64	6,06	0,76	5,69	1
ANTROPOLOGIA MÈDICA I SALUT INTERNACIONAL (2010)	0	0	0	0	0	0	0	0	0	0	0	0	0	0	0	0	0	0	0	0
ANTROPOLOGIA URBANA, MIGRACIONS I INTERVENCIÓ SOCIAL (2013)	6,02	1,14	5,86	1,32	5,93	1,16	6	1,06	6,14	1,03	6,17	1,03	6,5	0,8	6,71	0,6	6,05	1,34	6,17	1,03
ARQUEOLOGIA CLÀSSICA (2013)	6,73	0,65	6,45	0,82	6,27	0,79	6,64	0,67	6,82	0,4	6,73	0,47	6,91	0,3	6,82	0,4	6,82	0,4	6,8	0,42
ARQUEOLOGIA DEL QUATERNARI I EVOLUCIÓ HUMANA (2010)	6	0	7	0	7	0	6	0	7	0	7	0	7	0	7	0	7	0	7	0
ARQUEOLOGIA DEL QUATERNARI I EVOLUCIÓ HUMANA (ERASMUS MUNDUS) (2012)	5,61	1,87	5,42	2,03	5,35	2,14	5,16	2,02	5,58	1,69	5,29	2,05	5,9	1,47	5,94	1,36	5,68	1,66	5,65	1,78
BEGUDES FERMENTADES (2014)	5,72	1,52	5,69	1,65	5,43	1,97	5,54	1,97	5,67	1,83	5,5	1,95	5,84	1,59	5,84	1,57	5,83	1,64	5,63	1,82
CIÈNCIES DEL SISTEMA NERVIÓS (2015)	6,63	1,38	6,42	1,46	6,11	1,2	6,05	1,39	6,58	0,96	6,58	1,17	6,74	0,73	6,79	0,42	6,42	1,46	6,74	1,15
COMUNICACIÓ ESTRATÈGICA EN LA SOCIETAT DEL RISC (2012)	5,62	1,82	5,54	1,8	5,26	1,85	5,36	1,84	5,3	1,88	5,34	2,02	5,57	1,91	5,97	1,79	5,32	1,88	5,7	1,67
CONDICIONANTS GENÈTICS, NUTRICIONALS I AMBIENTALS DEL CREIXEMENT I DEL DES.	-	-	-	-	-	-	-	-	-	-	-	-	-	-	-	-	-	-	-	-
DIRECCIÓ D'EMPRESES (2012)	6,52	0,64	6,44	0,61	6,42	0,85	6,42	0,72	6,58	0,61	6,42	0,87	6,53	0,58	6,67	0,51	6,48	0,61	6,63	0,63
DRET AMBIENTAL (2014)	6,21	1,17	6,11	1,26	6,06	1,36	5,97	1,46	6,11	1,41	5,87	1,6	6,04	1,45	6,19	1,28	6,03	1,28	6,28	1,16
DRET DE L'EMPRESA I DE LA CONTRACTACIÓ (2012)	5,89	1,51	5,8	1,55	5,66	1,67	5,73	1,69	5,8	1,63	5,61	1,76	5,82	1,64	5,97	1,53	5,81	1,64	5,81	1,62
ECONOMIA (2012)	6,26	1,52	6,34	1,56	6,17	1,68	6,25	1,54	6,4	1,31	6,09	1,87	6,51	1,31	6,79	0,6	6,38	1,39	6,36	1,32
EMPRENEDORIA I INNOVACIÓ (2014)	5,22	1,4	4,78	1,8	4,61	1,88	4,67	1,78	5,17	1,76	4,94	1,95	5,61	0,98	5,61	1,29	5,39	1,46	5,11	1,49
ENGINYERIA AMBIENTAL I PRODUCCIÓ SOSTENIBLE (2011)	5,64	1,7	5,64	1,62	5,42	1,73	5,43	1,86	5,56	1,95	5,37	1,89	5,69	1,78	6,23	1,49	5,81	1,68	5,49	1,81
ENGINYERIA COMPUTACIONAL I MATEMÀTICA (2013)	7	0	7	0	7	0	7	0	7	0	7	0	7	0	7	0	7	0	7	0
ENGINYERIA I TECNOLOGIA DELS SISTEMES ELECTRÒNICS (2014)	5,93	1,03	5,93	0,96	5,67	1,45	6,07	1,44	6,13	1,41	5,73	1,28	5,8	1,32	6,33	1,29	5,67	1,5	5,87	1,19
ENGINYERIA INDUSTRIAL (2013)	5,19	1,79	5,09	1,84	4,83	2,01	4,8	2,02	5,08	2,04	4,79	2,11	5,16	1,95	5,62	1,71	5,03	1,93	4,99	1,92
ENGINYERIA INFORMÀTICA: SEGURETAT INFORMÀTICA I SISTEMES INTEL·LIGENTS 2013	6,35	0,78	6,3	0,86	6,15	1,02	6,13	1,17	6,26	0,97	5,94	1,23	6,31	0,84	6,44	0,69	6,31	0,82	6,33	0,87
ENGINYERIA QUÍMICA (2013)	5,41	2,03	5,21	2,16	4,96	2,33	4,81	2,31	5,06	2,16	4,7	2,42	5,22	2,16	5,33	2,33	4,99	2,21	5,05	2,23
ENGINYERIA TERMODINÀMICA DE FLUIDS (2014)	4,33	3,06	5,33	2,08	5	2,83	6	1	6,33	1,15	5	2,83	6	1	4,5	3,54	5,33	1,53	5,67	1,53

Bloc del professorat - Ensenyaments	1. En els plantejaments inicials de l'assignatura, especifica clarament els objectius, el programa i els criteris d'avaluació.		2. Les activitats docents s'ajusten als objectius, continguts, sistema d'avaluació i competències que preveia la guia docent.		3. La metodologia d'ensenyament s'adequa als objectius de l'assignatura.		4. Explica els continguts amb claredat.		5. Resol satisfactòriament els dubtes o preguntes que se li plantegen.		6. Es preocupa per estimular l'interès de l'alumnat en l'assignatura.		7. Manté un bon clima de relació personal i comunicació amb els estudiants.		8. Compleix amb l'horari de classe i d'atenció personalitzada fora de l'aula.		9. El volum de treball és coherent i proporcionat als crèdits de l'assignatura.		10. Globalment considero que és un/a bon/a professor/a.	
	Mitj	Desv	Mitj	Desv	Mitj	Desv	Mitj	Desv	Mitj	Desv	Mitj	Desv	Mitj	Desv	Mitj	Desv	Mitj	Desv	Mitj	Desv
ENSENYAM. I ADQUIS. DE L'ANGLÈS COM A LLENGUA ESTRANG./SEGONA LLENGUA(2015)	6,44	0,89	6,2	1,17	6,06	1,45	6,09	1,39	6,27	1,12	5,9	1,43	6,39	1,12	6,26	1,27	6,15	1,14	6,35	1,14
ENSENYAMENT DE LLENGÜES ESTRANGERES (ESP. LLENGUA ESTRANGERA/ANG.) (2010)	6,89	0,33	6,89	0,33	6,44	1,13	6,67	0,71	7	0	6,67	0,5	6,89	0,33	6,78	0,44	5,89	1,76	6,78	0,44
ENSENYAMENT DE LLENGÜES: ESPANYOL COM A LLENGUA ESTRANGERA (2015)	6,01	1,59	5,88	1,55	5,72	1,67	5,81	1,63	6,09	1,39	5,99	1,59	6,22	1,36	6,14	1,48	6,12	1,4	6,14	1,27
ENVELLIMENT I SALUT (CAMPUS TERRES DE L'EBRE) (2010)	6,2	1,26	6,18	1,38	6	1,43	5,88	1,68	6,44	1,05	6,15	1,37	6,65	0,86	6,63	0,9	5,93	1,64	6,28	1,21
ESTUDIS AVANÇATS EN ADMINISTRACIÓ I DRET PÚBLIC (2011)	6,04	1,31	5,92	1,26	5,73	1,66	5,58	1,88	5,58	1,92	5,42	2,02	5,92	1,62	6,27	1,04	5,96	1,51	5,58	1,63
ESTUDIS SUPERIORS DE LLENGUA, LITERATURA I CULTURA CATALANES (2010)	-	-	-	-	-	-	-	-	-	-	-	-	-	-	-	-	-	-	-	-
FORMACIÓ DEL PROFESSORAT D'ESO, BATX., FP I ENSENYAMENT D'IDIOMES (2009)	4,74	2,07	4,53	2,15	4,37	2,2	4,54	2,18	4,79	2,13	4,52	2,21	4,8	2,19	5,04	2,14	4,59	2,14	4,67	2,1
GESTIÓ D'EMPRESES (2013)	-	-	-	-	-	-	-	-	-	-	-	-	-	-	-	-	-	-	-	-
INVESTIGACIÓ EN CIÈNCIES DE LA INFERMERIA (2012)	6,14	1,2	5,93	1,29	5,79	1,35	5,68	1,58	5,85	1,46	5,84	1,49	6,17	1,19	6,22	1,06	5,88	1,4	6	1,3
MÚSICA COM A ART INTERDISCIPLINÀRIA (2010)	0	0	0	0	0	0	0	0	0	0	0	0	0	0	0	0	0	0	0	0
NANOCIÈNCIA, MATERIALS I PROCESSOS: TECNOLOGIA QUÍMICA DE FRONTERA (2013)	6	1,4	5,71	1,62	5,57	1,78	5,64	1,75	5,83	1,65	5,74	1,71	5,96	1,56	6,2	1,31	5,94	1,47	5,82	1,6
NUTRICIÓ I METABOLISME (2012)	5,53	1,63	5,29	1,89	5,09	1,99	5,2	1,92	5,32	1,89	5,19	1,97	5,54	1,74	5,7	1,65	5,43	1,83	5,35	1,8
PATRIMONI ARTÍSTIC I COOPERACIÓ CULTURAL (2012)	4,2	2,17	3,8	2,39	4,4	1,82	5,6	1,34	5,8	1,79	5	1,41	6	1,41	6	1,41	4,4	2,79	6	1,15
PLANIFICACIÓ TERRITORIAL: INFORMACIÓ, EINES I MÈTODES (2011)	6,42	0,9	6,58	0,9	6,25	1,14	6,25	0,97	6,42	1,16	6,08	1,51	6,5	1	6,67	0,49	5,17	2,04	6,42	0,9
PREVENCIÓ DE RISCOS LABORALS (2009)	6,12	1,16	5,92	1,31	5,86	1,37	5,83	1,49	6,09	1,35	5,67	1,38	6,05	1,27	6,18	1,07	6,08	1,21	6,12	1,28
PSICOLOGIA GENERAL SANITÀRIA (2014)	5,79	1,7	5,88	1,47	5,69	1,6	5,78	1,65	5,93	1,57	5,55	1,83	5,95	1,57	6,15	1,39	5,87	1,52	5,69	1,53
SALUT MENTAL:INVEST. EN PSIQUIATRIA, NEUROTOXICOL. I PSICOFARMACOL. (2010)	6	0	6	0	6	0	6	0	6	0	6	0	6	0	6	0	6	0	6	0
SÍNTESI, CATÀLISI I DISSENY MOLECULAR (2013)	5,26	1,74	4,94	1,94	4,61	2,03	4,96	1,93	5,09	1,8	4,96	1,86	5,56	1,63	5,72	1,63	4,98	1,88	5,26	1,93
TÈCNiques CROMATOGRÀFIQUES APLICADES (2010)	6,12	0,54	6,06	0,6	5,98	0,73	6	0,89	6,12	0,82	6	1,02	6,09	0,84	6,31	0,47	6,09	0,72	6,14	0,72
TÈCNiques D'ANÀLISI I INNOVACIÓ TURÍSTICA (2010)	5,51	1,47	5,34	1,53	4,93	1,94	4,9	2,04	5,26	1,88	5,16	1,97	5,52	1,75	5,74	1,53	5,1	1,93	5,38	1,78
TECNOLOGIA EDUCATIVA: E-LEARNING I GESTIÓ DEL CONEIXEMENT (2012)	6,04	1,34	5,89	1,31	5,76	1,51	5,78	1,61	5,84	1,64	5,81	1,7	5,96	1,57	5,96	1,53	5,74	1,7	5,87	1,52
TRADUCCIÓ PROFESSIONAL ANGLÈS-ESPANYOL (2015)	5,8	1,84	5,63	1,66	5,71	1,81	5,54	1,72	5,71	1,79	6,09	1,4	6,29	1,25	5,97	1,54	5,66	1,94	6,06	1,37

Taula 14 (2/2)