

Utilitats de la BD Morbilitat Poblacional

VIII Jornada d'Economia de la Salut i Gestió de les Institucions Sanitàries

La presa de decisions:
la importància de les dades

25 | 
UNIVERSITAT ROVIRA I VIRGILI

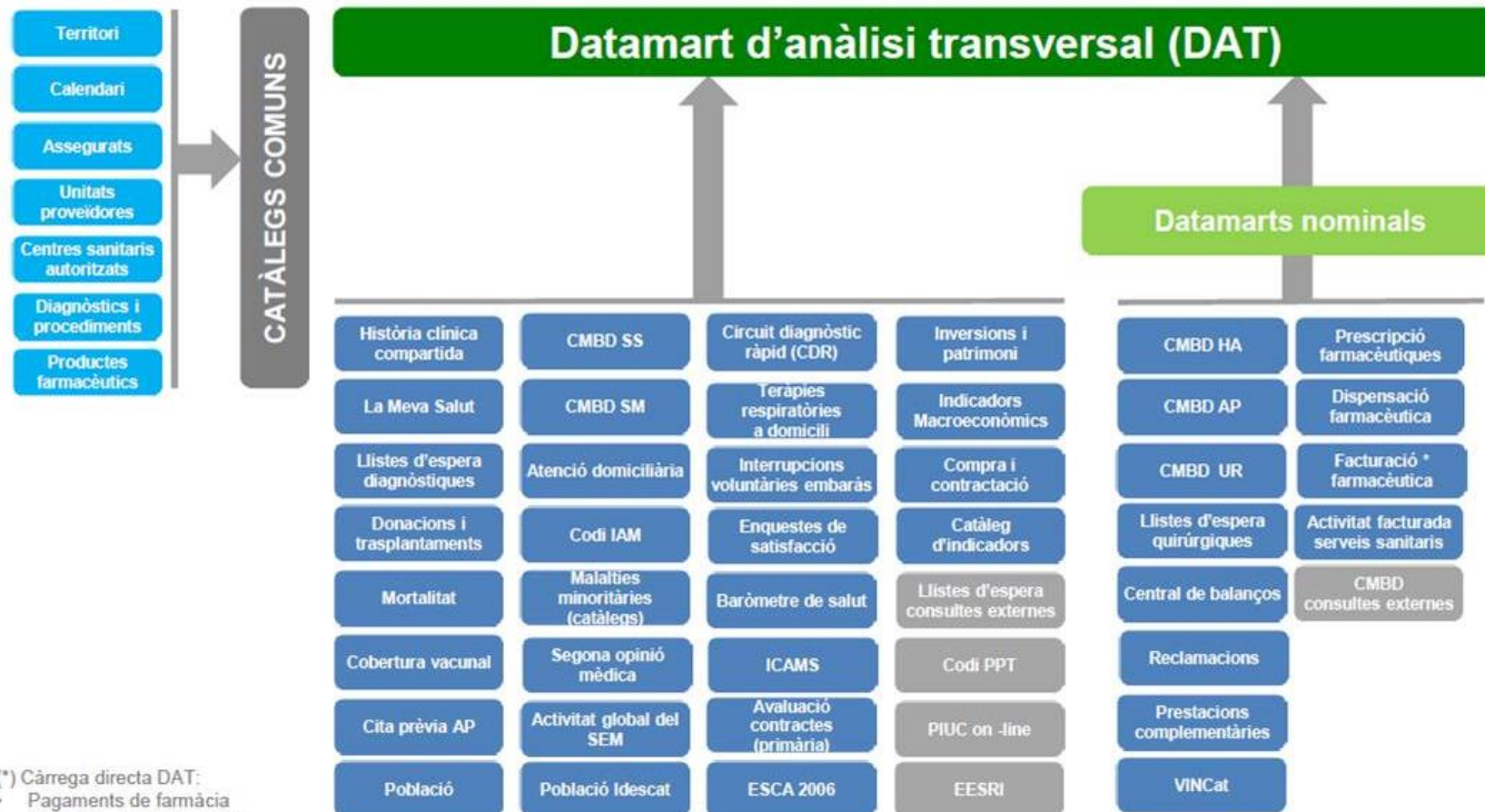
Dijous, 6 d'abril de 2017
de 9.00 a 14.30 h

Aula Magna de la Facultat
d'Economia i Empresa de la URV

Av. de la Universitat, 1. 43204 Reus

Emili Vela
Àrea d'atenció sanitària
Servei Català de la Salut

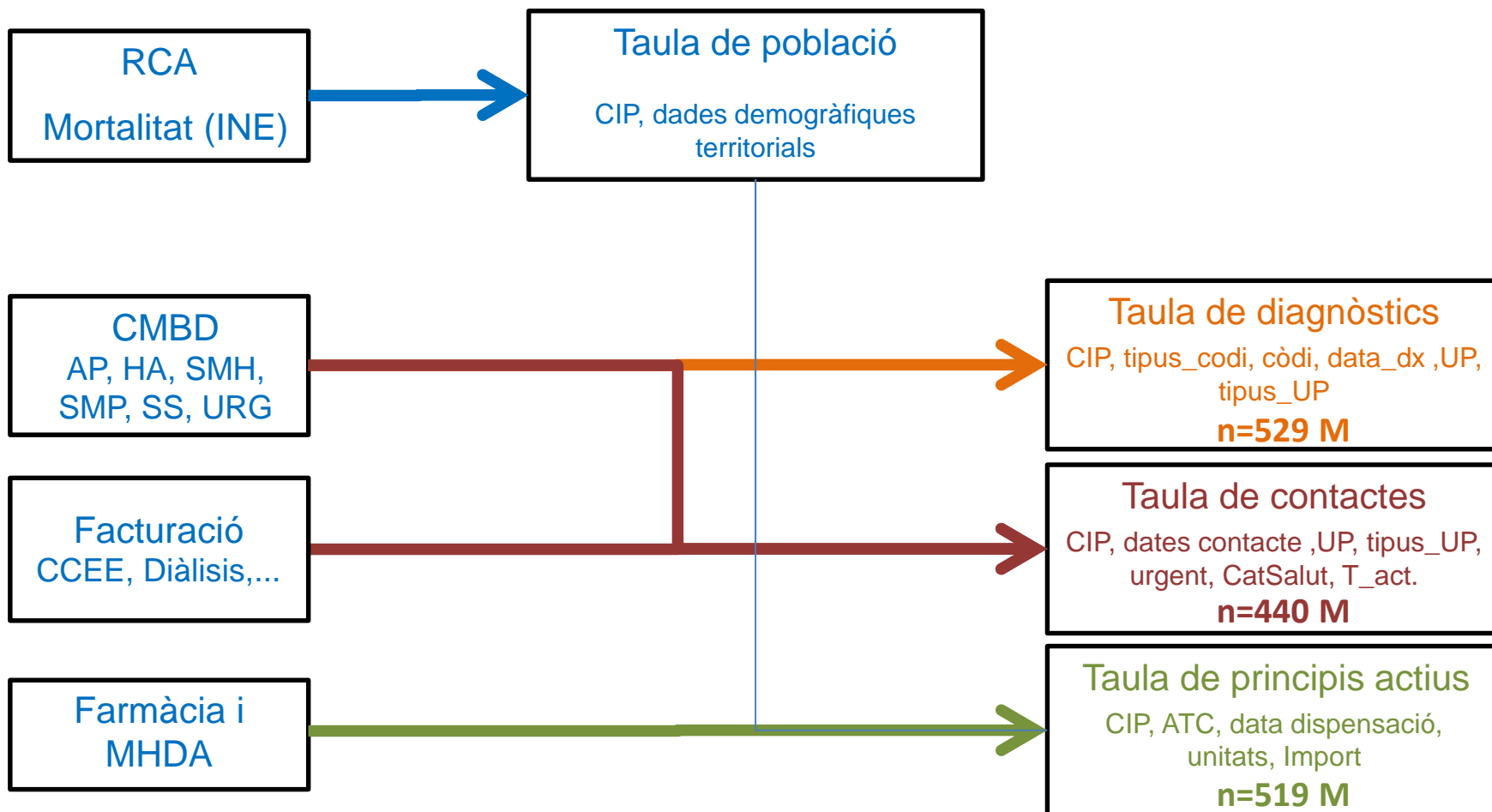
Model de dades CatSalut



(*) Càrrega directa DAT:

- Pagaments de farmàcia
- Cupó precinte de farmàcia
- Despesa màxima assumible

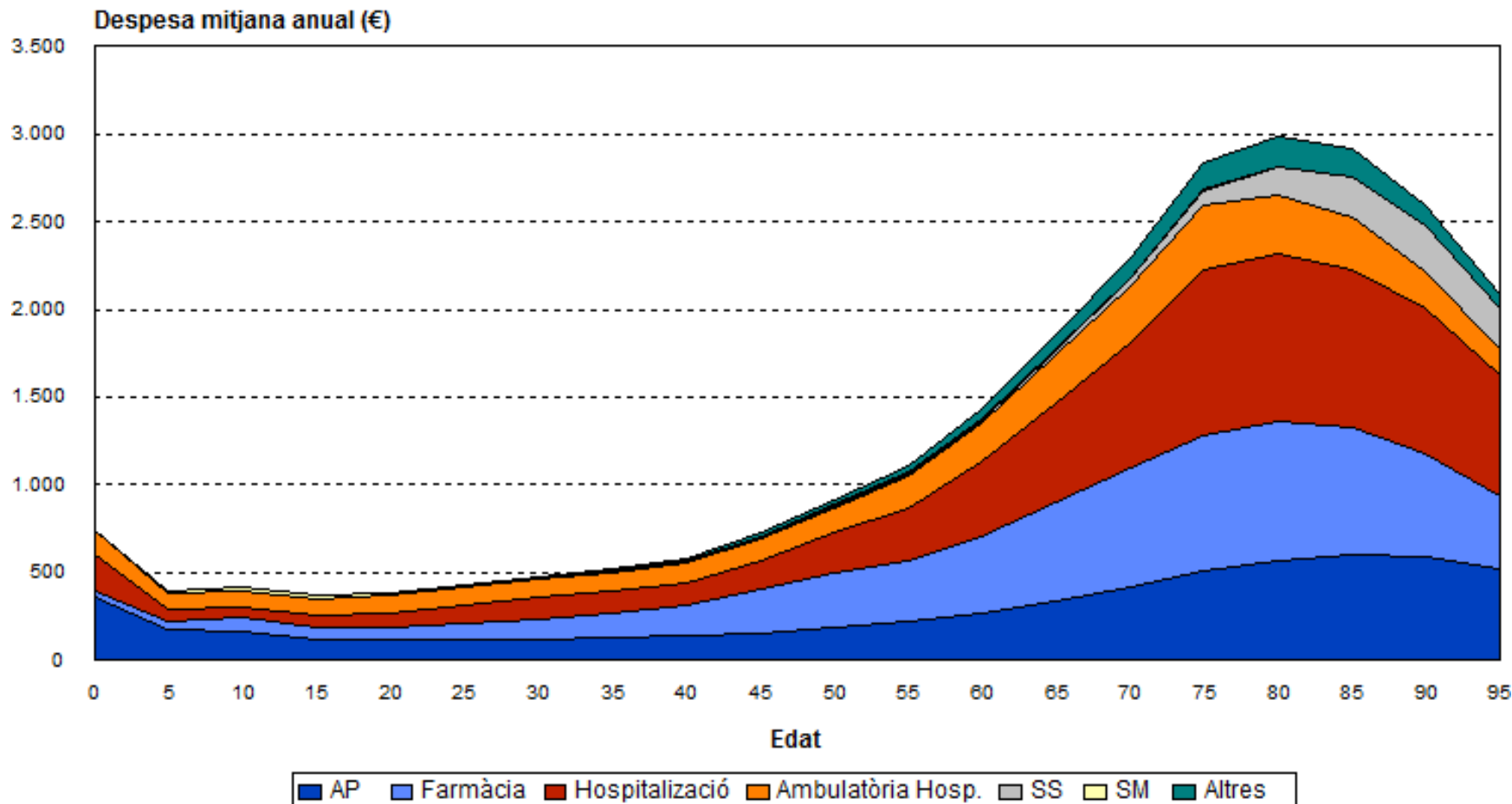
Base de dades de morbiditat poblacional



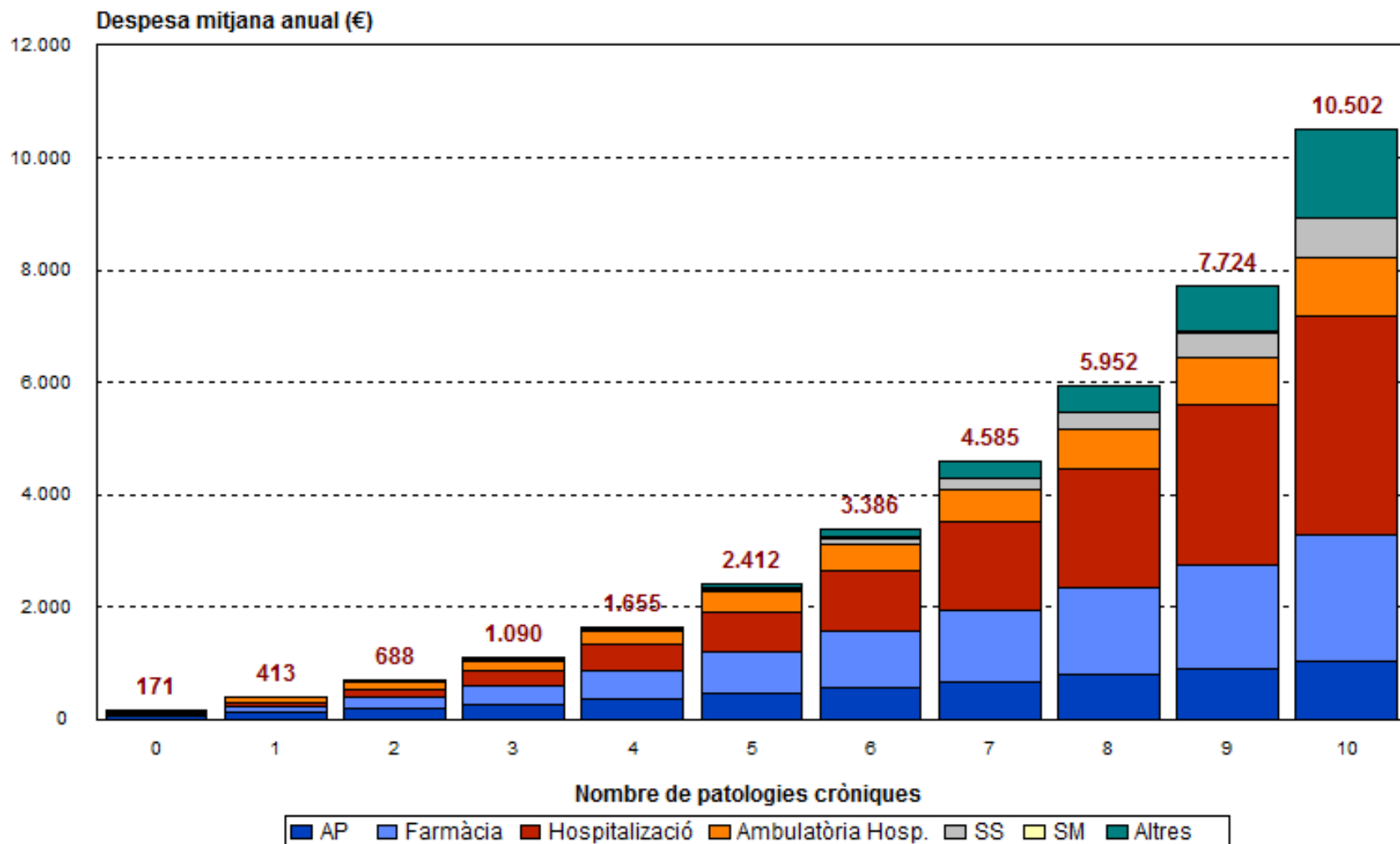
Utilitats

- **Despesa sanitària per pacient**
- **Elevada capacitat d'anàlisi**
- **Estratificació poblacional**
- **Indicadors de morbiditat poblacional**
- **Innovació**

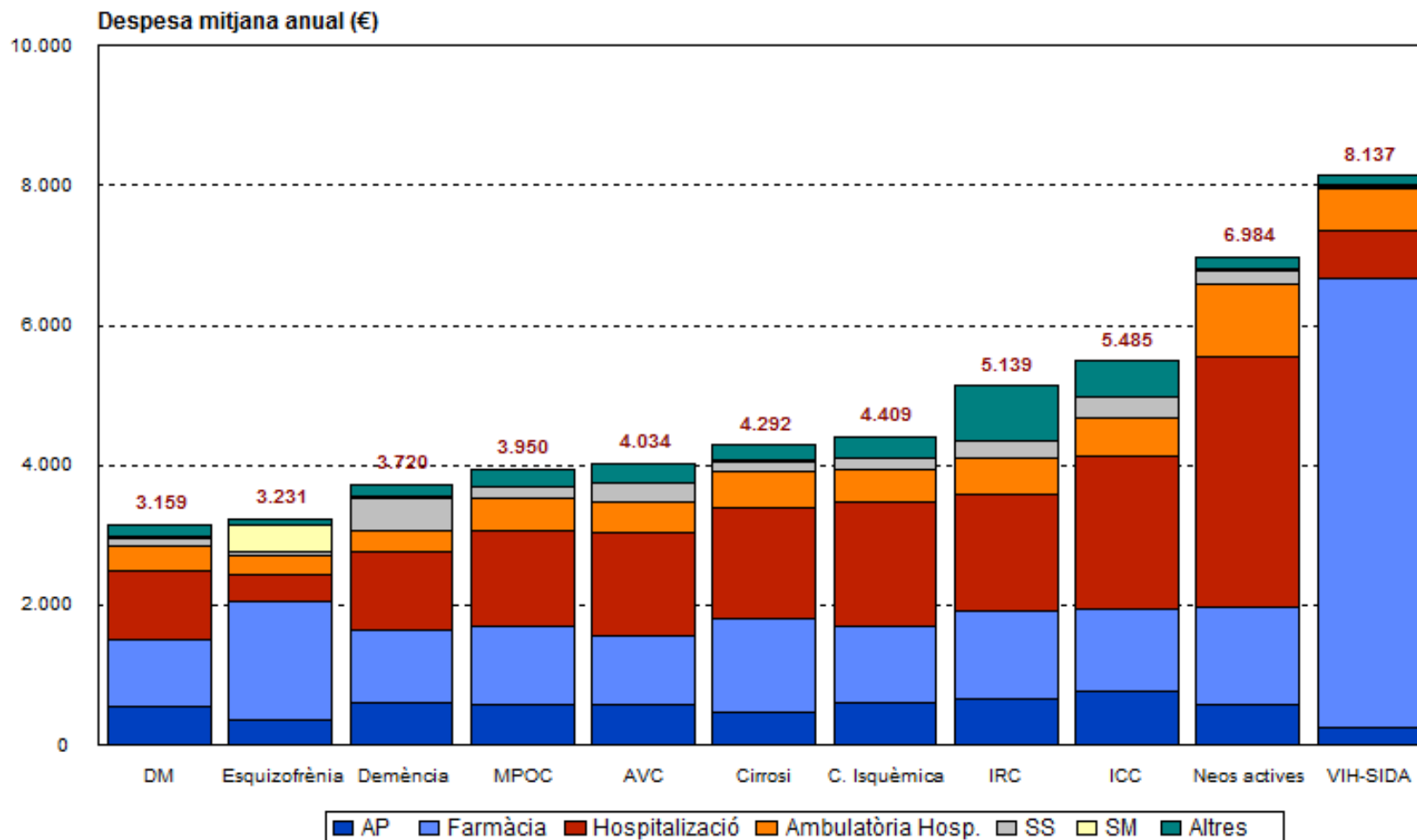
Despesa per pacient



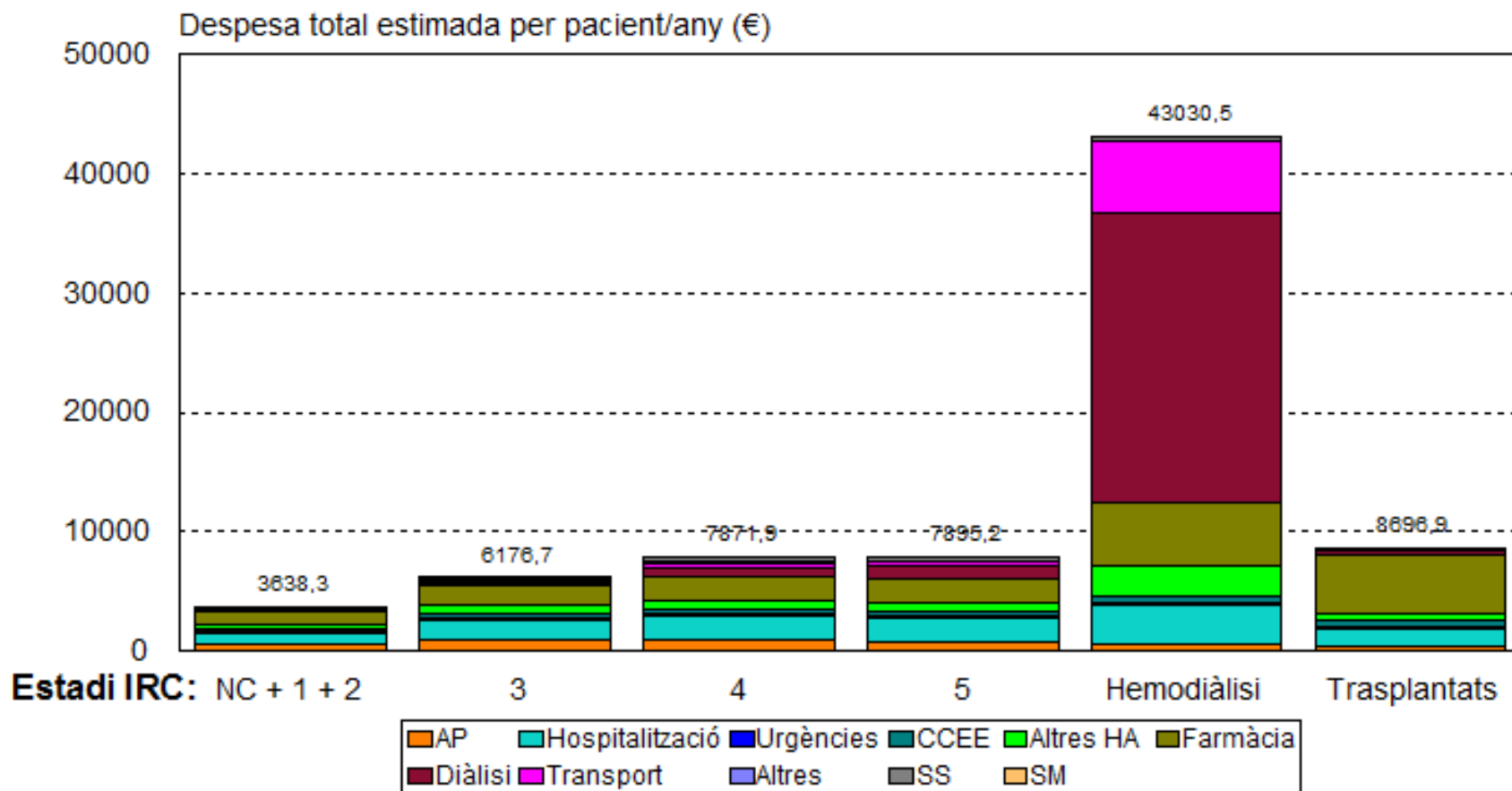
Despesa per pacient



Despesa per pacient



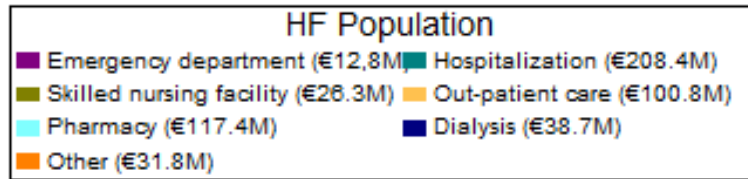
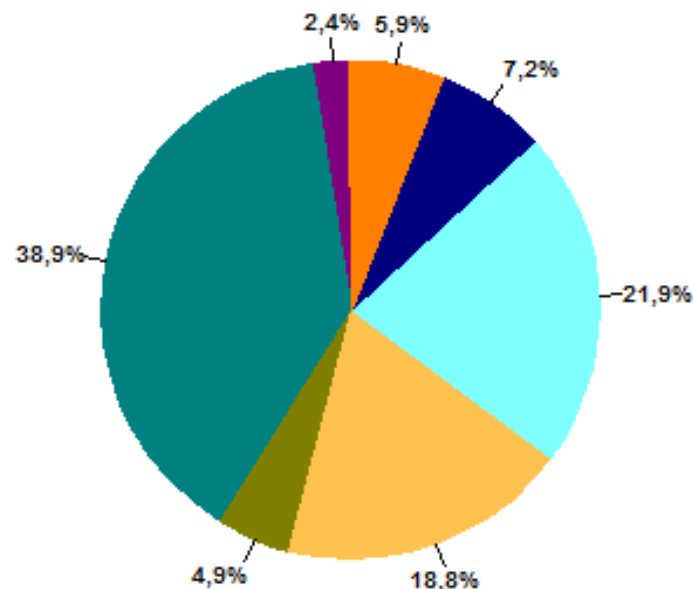
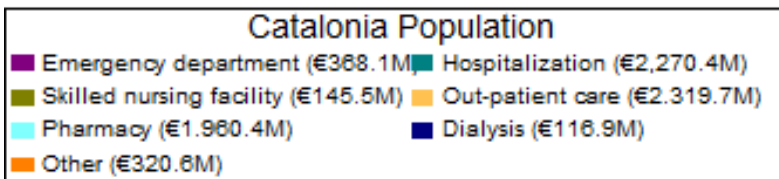
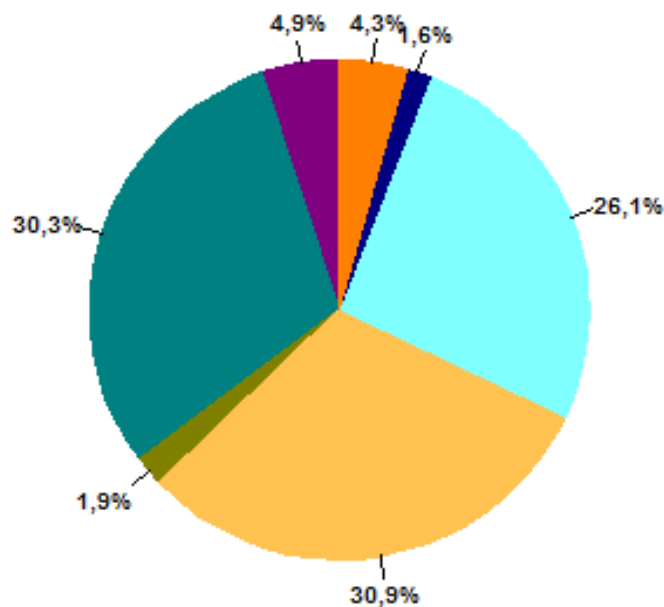
Despesa per pacient



Altres HA: inclou la despesa generada per Hospital de dia, cirurgia menor ambulatoria, hospitalització domiciliària i implants i tècniques específiques

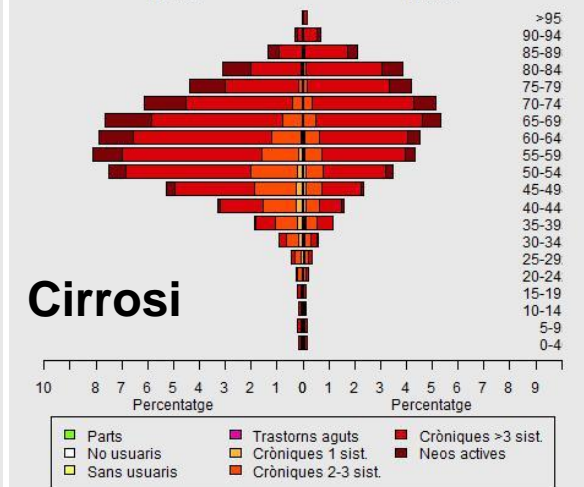
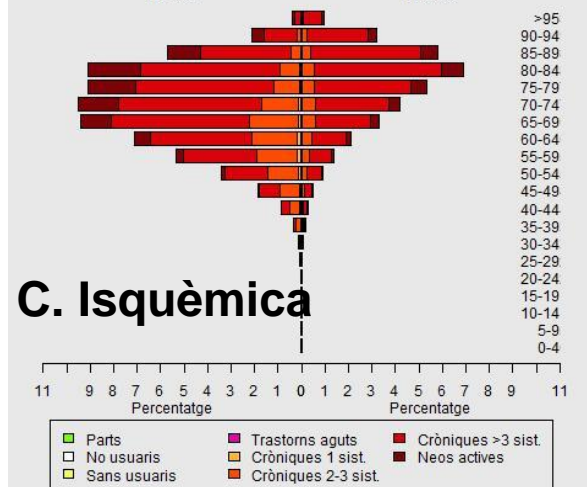
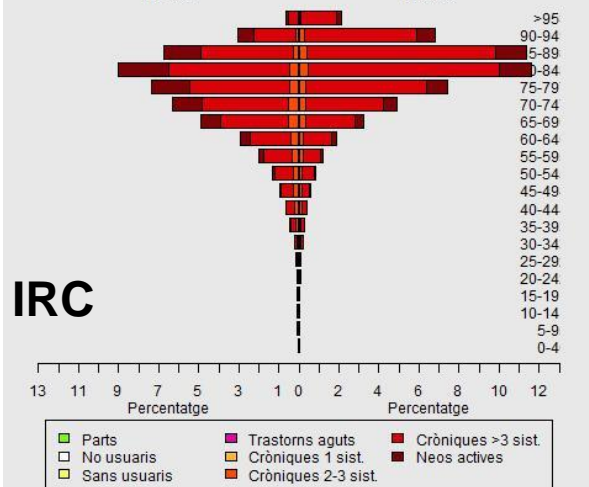
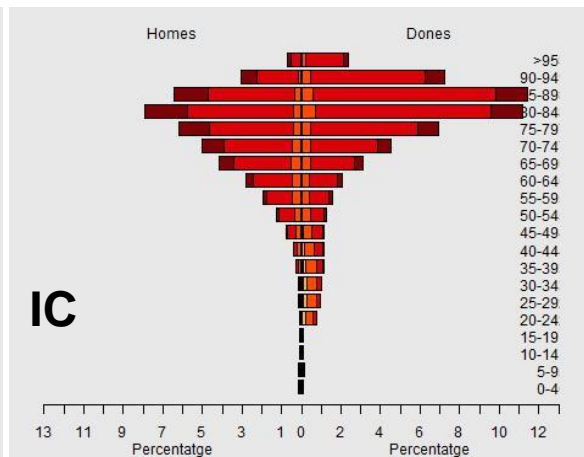
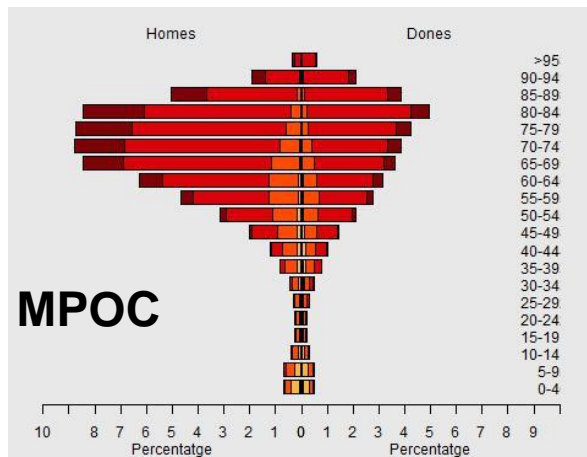
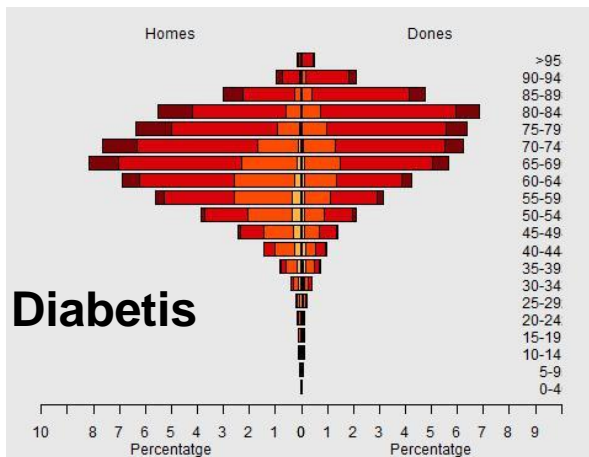
Altres: inclou la despesa generada per oxigenoteràpia domiciliària, rehabilitació i transport sanitari no urgent

Despesa per pacient

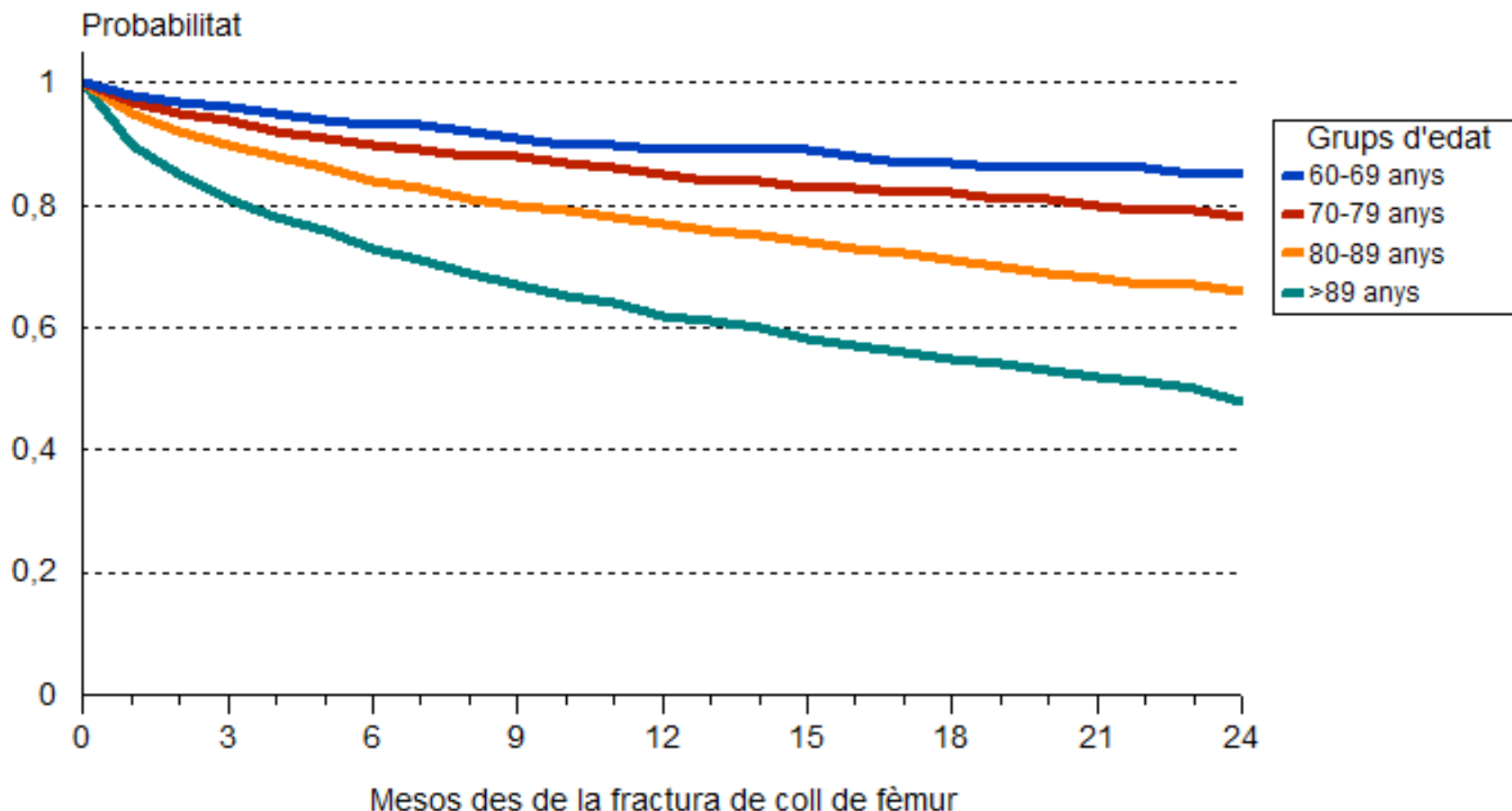


Farré N, Vela E, Clèries M, et al. **Medical resource use and expenditure in patients with chronic heart failure: a population-based analysis of 88 195 patients.** Eur J Heart Fail. 2016 Sep;18(9):1132-40.

Capacitat d'anàlisi

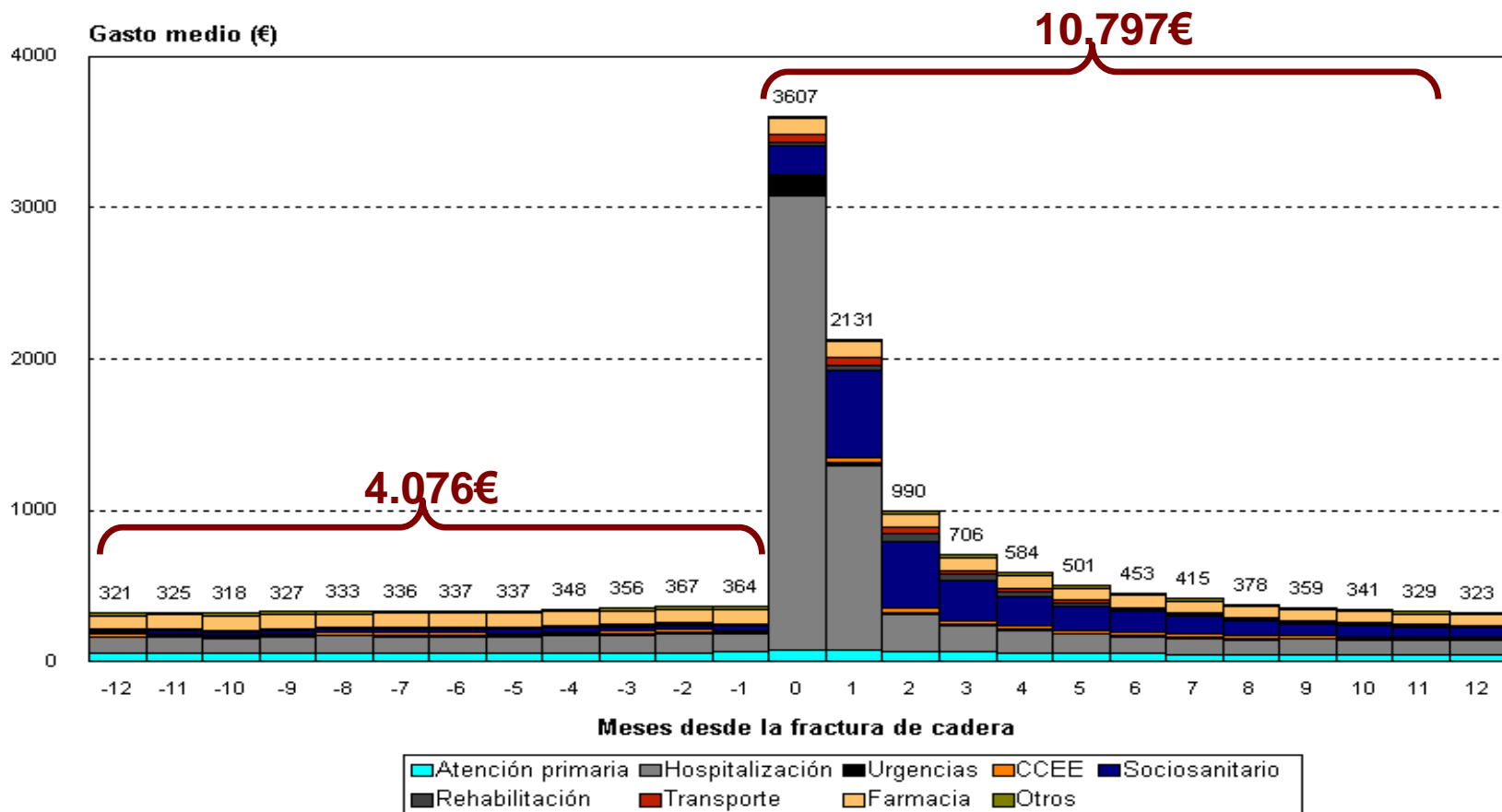


Capacitat d'anàlisi



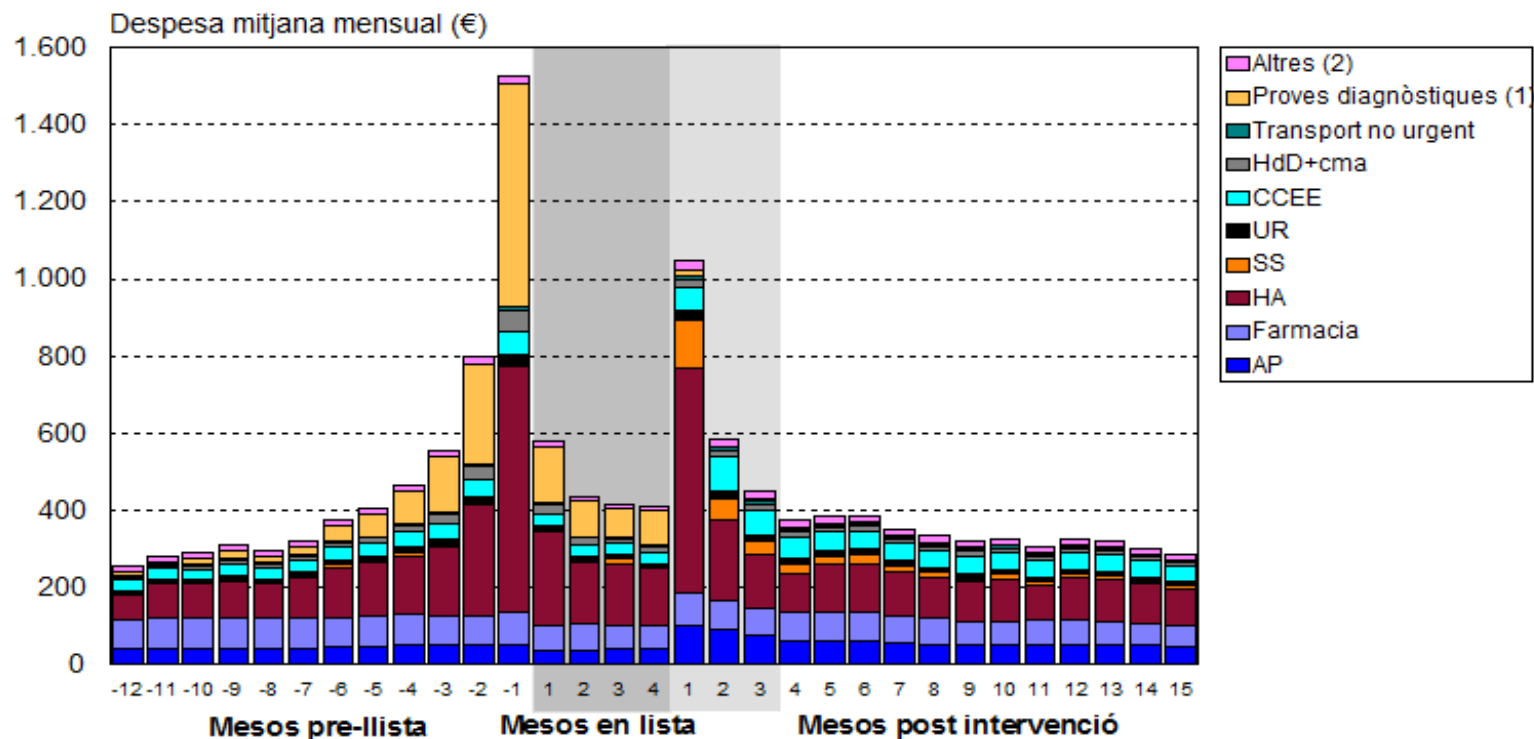
Cancio Trujillo JM, Clèries M, Inzitari M, et al. **Impacte en la supervivència i despesa associada a la fractura de fèmur en les persones grans a Catalunya.** Monogràfics de la Central de Resultats, número 16. Barcelona: Agència de Qualitat i Avaluació Sanitàries de Catalunya. Departament de Salut. Generalitat de Catalunya; 2015

Capacitat d'anàlisi



Cancio JM, Clèries M, Inzitari M, et al. **Impacte en la supervivència i despesa associada a la fractura de fèmur en les persones grans a Catalunya**. Monogràfics de la Central de Resultats, número 16. Barcelona: Agència de Qualitat i Avaluació Sanitàries de Catalunya. Departament de Salut. Generalitat de Catalunya; 2015

Capacitat d'anàlisi

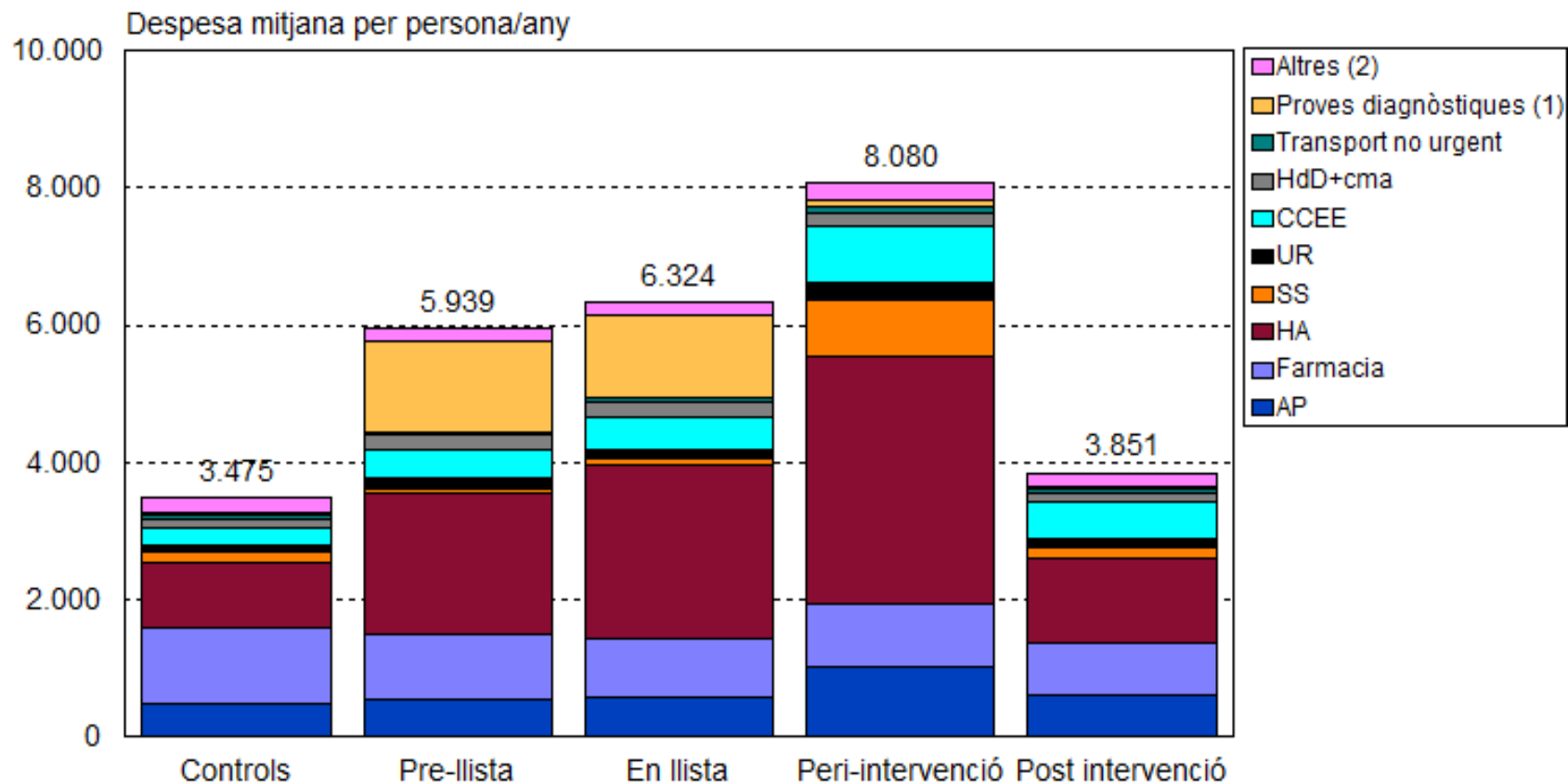


(1) Proves diagnòstiques: angiografies i cateterismes cardíacs diagnòstics

(2) Altres: Salut mental, oxigenoteràpia domiciliària, rehabilitació ambulatòria i diàlisi

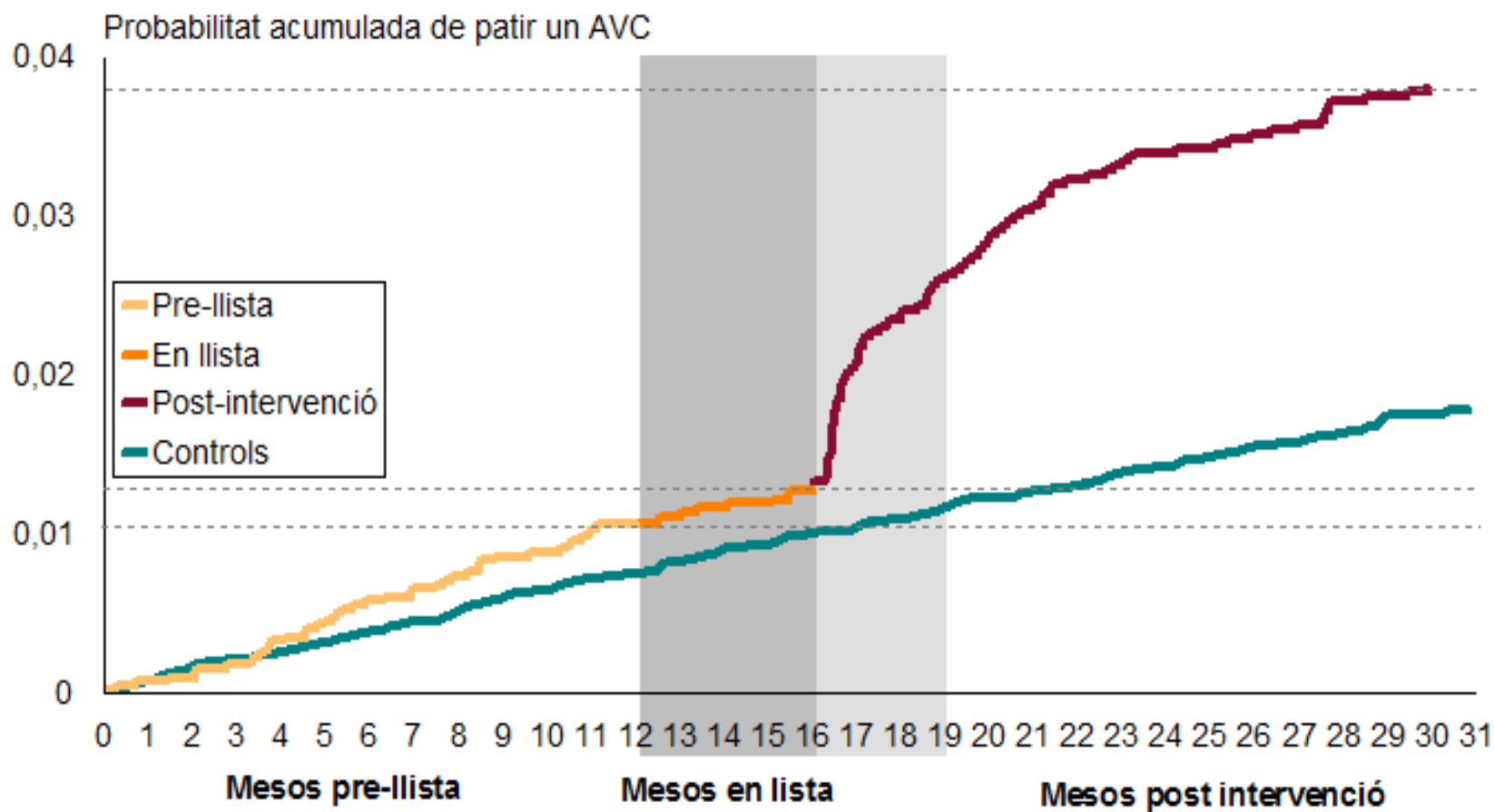
Utilització de recursos sanitaris i morbi-mortalitat dels pacients en llista d'espera quirúrgica. Cirurgia valvular

Capacitat d'anàlisi



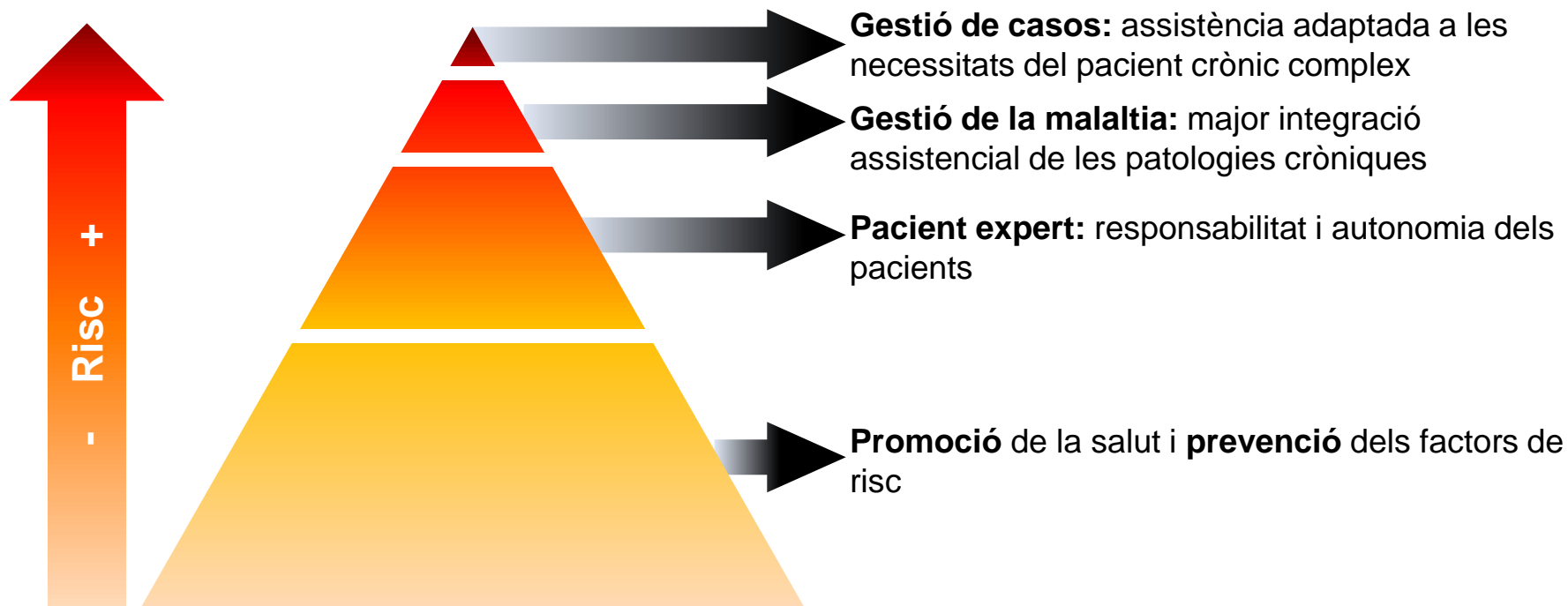
Utilització de recursos sanitaris i morbi-mortalitat dels pacients en llista d'espera quirúrgica. Cirurgia valvular

Capacitat d'anàlisi



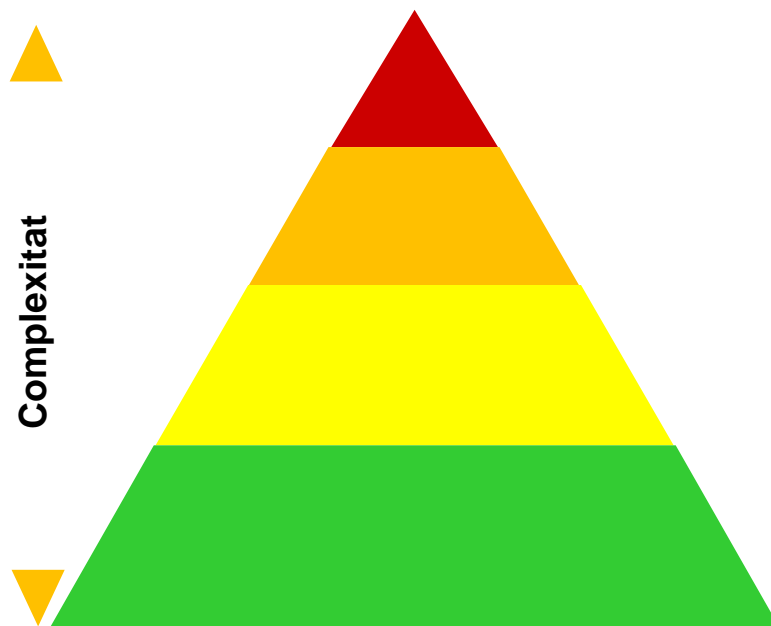
Utilització de recursos sanitaris i morbi-mortalitat dels pacients en llista d'espera quirúrgica. Cirurgia valvular

Estratificació poblacional



Piràmide de Kaiser Permanente

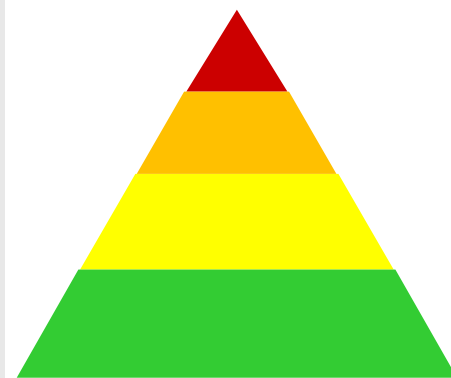
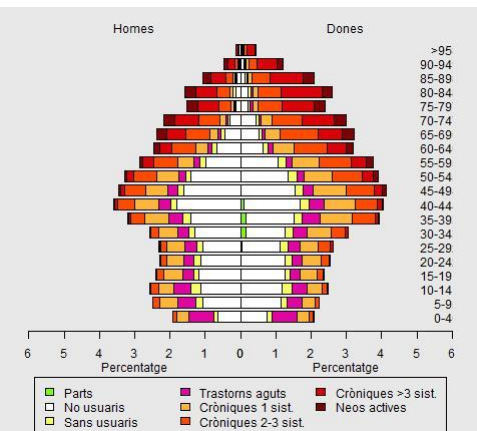
Estratificació poblacional



| | %Pob. | %Mort. | %Hosp. | AP | %TS | Despesa | %Despesa |
|-------------------------------|------------|------------|------------|------------|------------|---------------|-------------|
| | 5 | 12,3 | 59,7 | 22,8 | 48,6 | 7.466€ | 35,7% |
| | 15 | 1,1 | 6,7 | 12,8 | 11,6 | 2.262€ | 32,5% |
| | 30 | 0,1 | 2,4 | 6,7 | 2,6 | 817€ | 23,5% |
| | 50 | 0,1 | 0,5 | 1,8 | 0,4 | 174€ | 8,3% |
| Població de Catalunya: | 100 | 0,9 | 5,0 | 6,0 | 5,1 | 1.045€ | 100% |

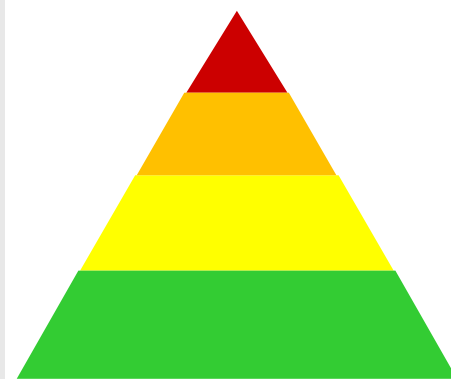
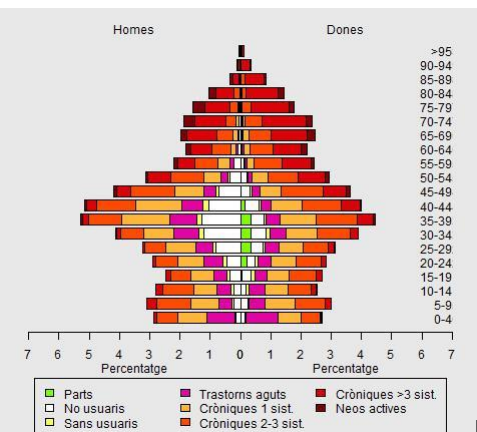
Població: Catalunya 2015

Estratificació poblacional



Població ABS Marc Aureli:

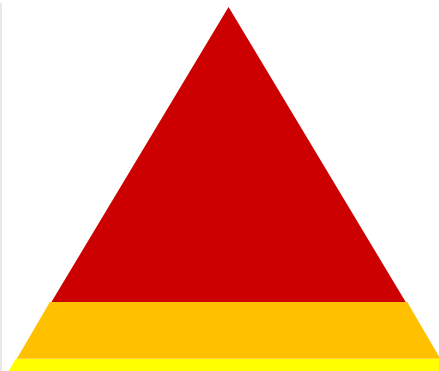
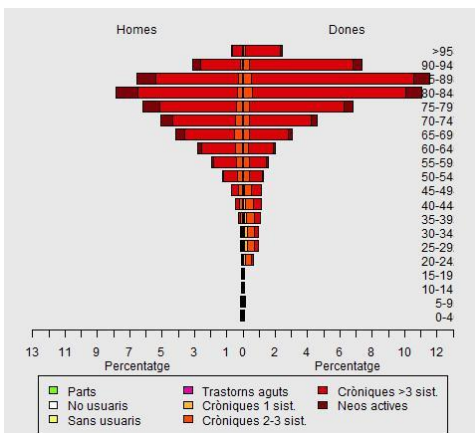
| | %Pob. | %Mort. | %Hosp. | AP | Despesa | %Despesa |
|------------|------------|------------|------------|-------------|-------------|----------|
| | 3 | 12,9 | 44,7 | 16,5 | 6.813€ | 29,6% |
| | 11 | 3,0 | 8,4 | 14,9 | 2.109€ | 33,1% |
| | 20 | 0,6 | 1,3 | 4,7 | 897€ | 26,0% |
| | 66 | 0,2 | 0,1 | 0,8 | 117€ | 11,3% |
| 100 | 1,0 | 2,1 | 2,9 | 688€ | 100% | |



Població ABS Ciutat Merid.:

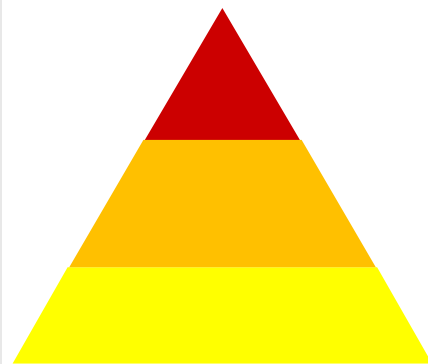
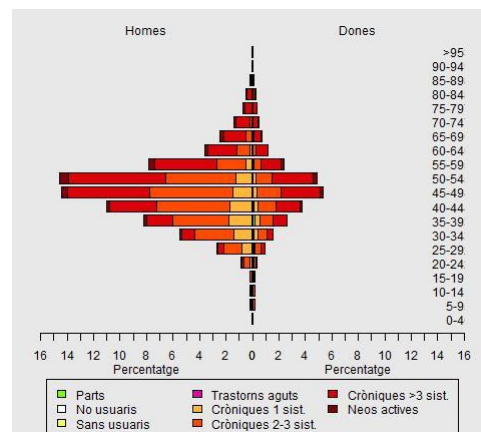
| | | | | | | |
|------------|------------|------------|------------|---------------|-------------|-------|
| | 6 | 8,8 | 70,4 | 23,5 | 7.680€ | 33,1% |
| | 17 | 0,6 | 8,3 | 12,9 | 2.246€ | 32,2% |
| | 32 | 0,2 | 3,1 | 7,2 | 810€ | 21,2% |
| | 45 | 0,1 | 0,5 | 2,1 | 192€ | 7,1% |
| 100 | 0,7 | 7,0 | 6,9 | 1.210€ | 100% | |

Estratificació poblacional



Població amb IC:

| %Pop. | %Mort. | %Hosp. | AP | Despesa | %Despesa |
|-------|--------|--------|------|---------|----------|
| 65 | 17,2 | 76,3 | 25,8 | 7.916€ | 89,3% |
| 27 | 3,7 | 4,8 | 13,2 | 2.112€ | 10,0% |
| 7 | 0,7 | 1,9 | 4,8 | 557€ | 0,7% |
| 1 | 0,3 | 0,1 | 0,8 | 72€ | 0,0% |
| 3 | 12,3 | 51,2 | 20,7 | 5.777€ | 14,1% |



Població amb VIH:

| | | | | | |
|-----|-----|------|------|---------|-------|
| 14 | 8,8 | 66,1 | 20,9 | 16.047€ | 23,5% |
| 40 | 0,8 | 6,8 | 9,9 | 10.103€ | 42,5% |
| 46 | 0,1 | 0,8 | 2,9 | 6.880€ | 33,9% |
| 0 | 0,0 | 0,0 | 0,8 | 5.552€ | 0,1% |
| 0,3 | 1,6 | 12,2 | 8,1 | 9.418€ | 2,0% |

Indicadors de morbiditat poblacional



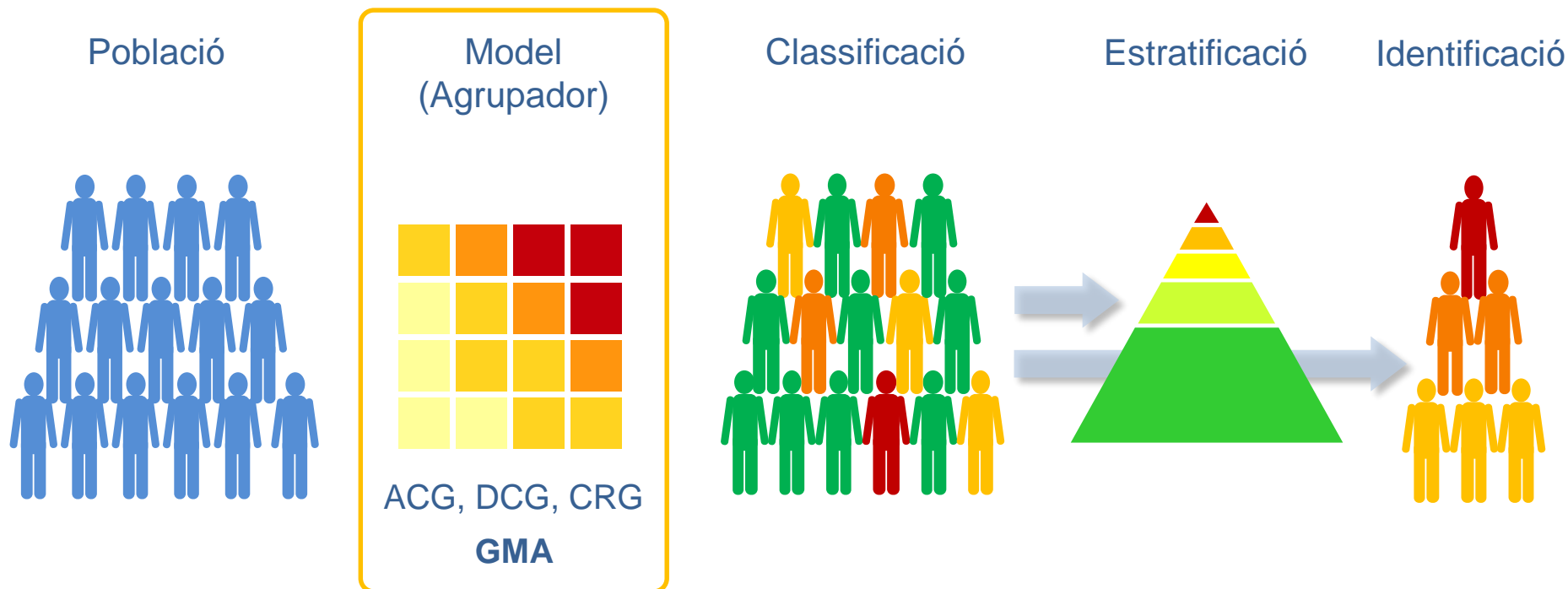
MSIQ

Mòduls per al seguiment d'indicadors de qualitat

- **Avaluar i monitorar els principals aspectes de la qualitat i l'eficiència de l'assistència sanitària finançada pel CatSalut**
- **Disposar d'informació estructurada i comparable sobre la qualitat i l'eficiència de l'assistència sanitària**
- **Posar de manifest possibles àrees de millora**
- **Evidenciar diferències en la pràctica clínica**

Innovació

Grups de Morbiditat Ajustats (GMA)

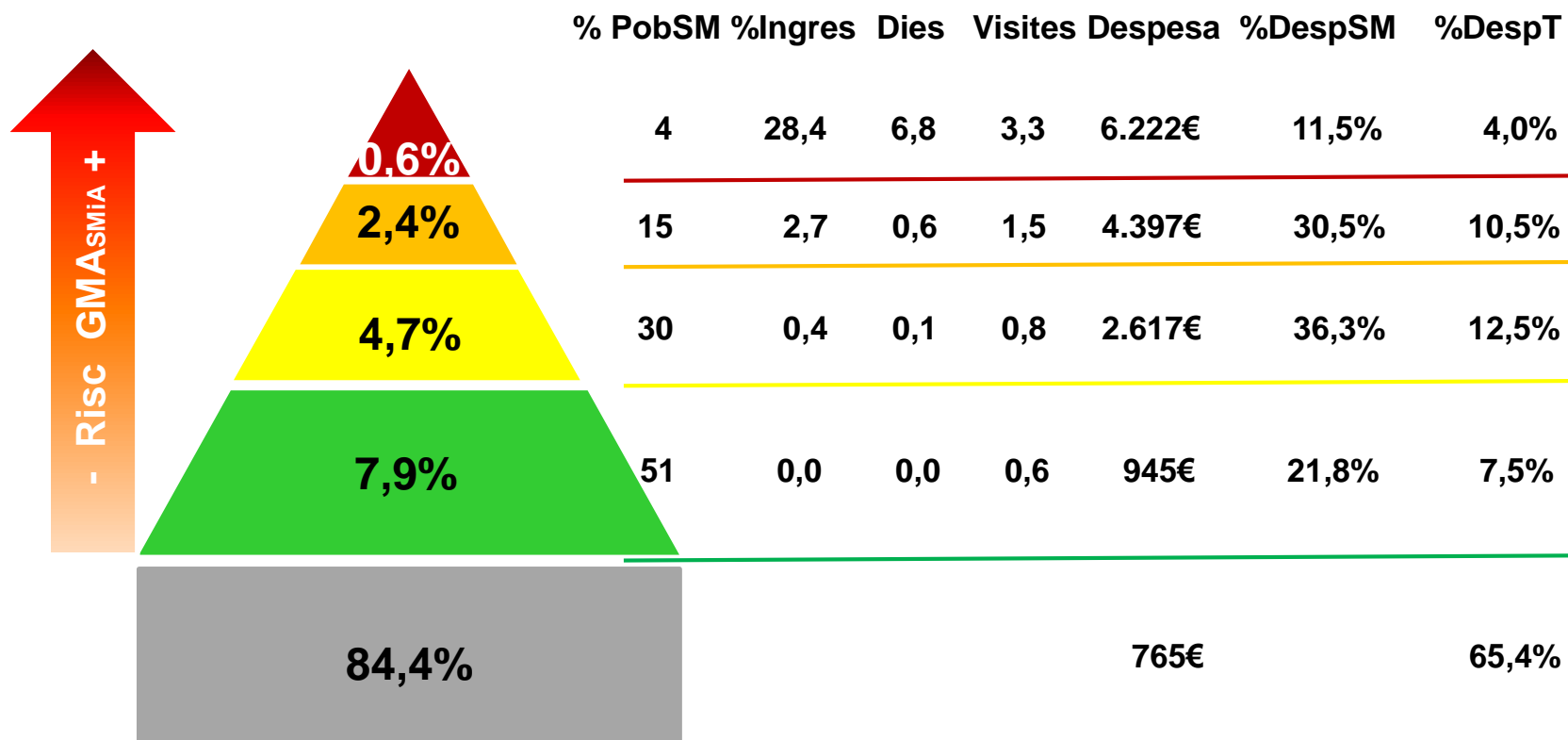


Processament massiu de les dades recollides en els SI sanitaris

- Informació diagnòstica històrica (CIM-9-MC, CIM-10, CIAP-1 o CIAP-2)
- Es imprescindible la informació de AP

Innovació

GMA en Salut mental i addiccions



Població amb algun problema de SMiA

Despesa de la població amb algun problema de SMiA:

15,6% de la població

34,6% de la despesa sanitària